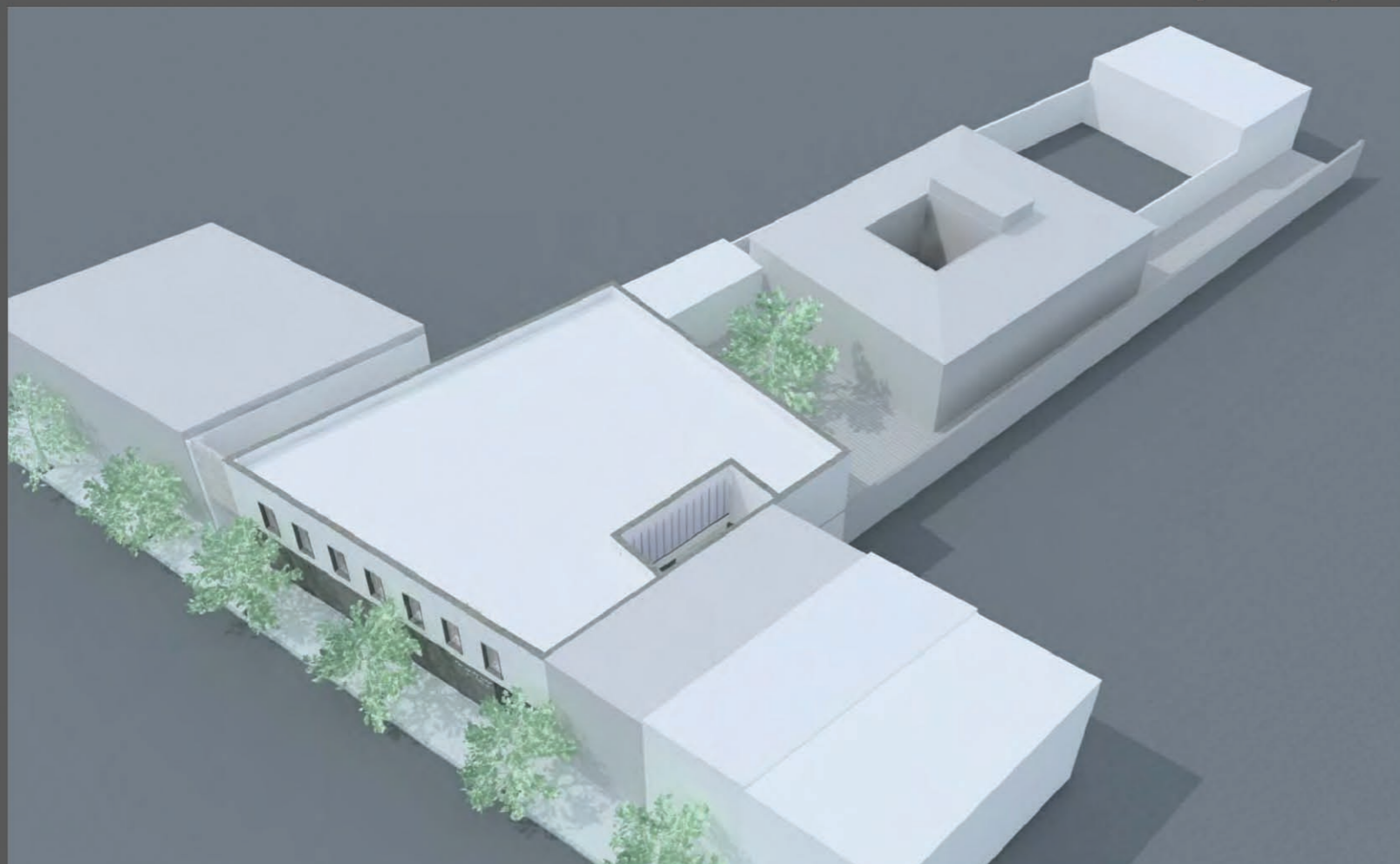


Unidad Básica de Salud, Ses Salines "pasaje"



PROGRAMA PLANTA BAJA

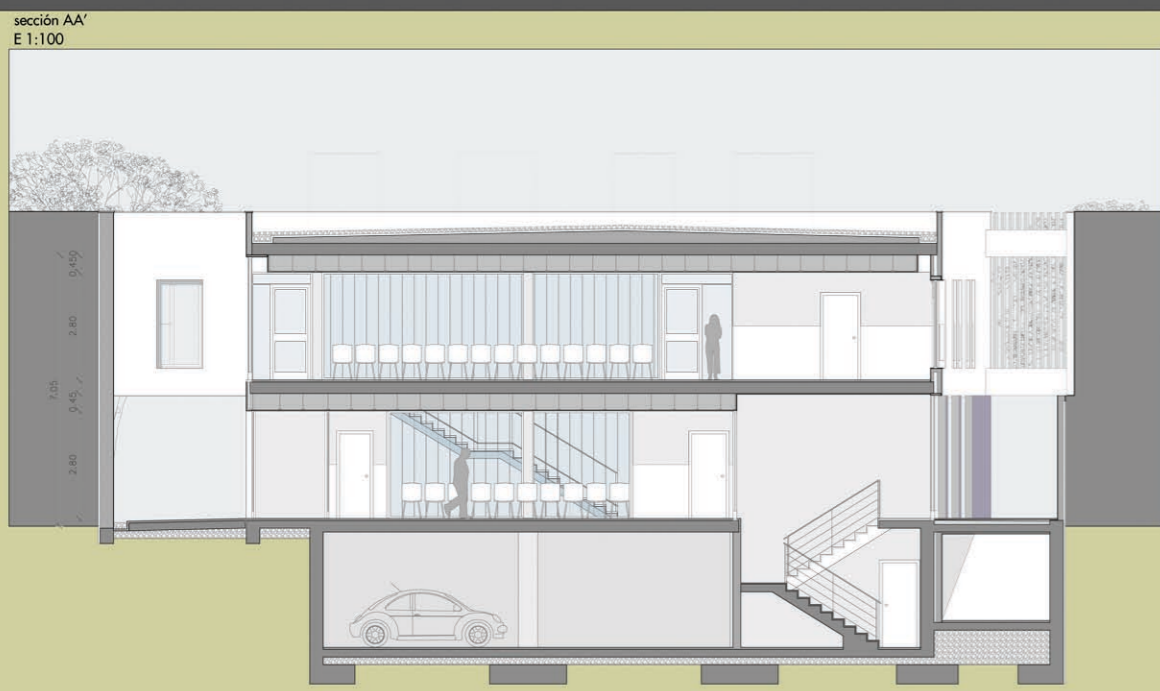
ZONA DE ACCESO	
- Vestíbulo principal + módulo espera *	73 m ²
- Recepción	21 m ²
- Despacho de atención	15 m ²
ZONA ADMINISTRATIVA	
- Área de administración	25 m ²
- Archivo historias clínicas	30 m ²
- Despacho polivalente	15 m ²
ZONA DE CURAS Y TÉCNICAS ESPECIALES	
- Sala de curas	25 m ²
- Cirugía menor	20 m ²
ZONA DE EXTRACCIÓN DE MUESTRAS	
- Sala de extracción	25 m ²
- Módulo de espera	*
ZONA DE SERVICIOS	
- Oficio de limpieza	5 m ²
- Almacén de residuos	12 m ²
- Almacén General	20 m ²
- Aseo general	16 m ²
- Aseo personal	5 m ²
- Aseo minusválidos	5 m ²
- Instalaciones	50 m ²



IMPLANTACIÓN:
 La propuesta se integra en el entorno urbano de Ses Salines, relacionándose con el Edificio de Ca ses Monges a través del pasaje lateral, prolongándolo hasta la C/na Bergas. El proyecto crea un nuevo espacio urbano peatonal, que sirve de acceso al patio interior de la manzana. Por lo tanto, se permite el acceso a través de las dos calles, respetando el antiguo acceso al Centro de Ca ses Monges. Este pasaje a su vez, permite el acceso a este espacio, que se controla por dos puntos, con un sistema de cierre nocturno.

CARACTERÍSTICAS DEL EDIFICIO:
 El edificio adopta una forma exterior compacta, pero a la vez disgregada por sus huecos, que le confieren una iluminación interior y ventilación perfectas a todo su perímetro. Este pasaje al llegar al nuevo edificio, se realiza de manera cubierta, excepto en el punto de acceso al edificio, se realiza de manera abierta, excepto en el punto de acceso al edificio, donde se crea un espacio abierto. El edificio respeta su ordenación entre medianeras, aunque, buscando la iluminación de sus espacios interiores. Crea unos vacíos mediante retranqueos y patios, lo que permite iluminación y ventilación en todo su perímetro.

PLANTA BAJA:
 La planta se distribuye a través del eje vertebrador del pasaje por el cual se realiza el acceso. El vestíbulo de entrada comunica directamente con todas las piezas del programa situados en la planta, es un espacio iluminado y ventilado por sus dos extremos. Todo el programa de la planta exceptuando el núcleo de sanitarios ilumina y ventila de forma directa con el exterior. El espacio vestibular se articula mediante la escalera de acceso a la planta primera. La zona administrativa dispone de un espacio previo donde se sitúa la escalera de acceso al aparcamiento y el acceso al patio. La entrada al pasaje está controlada por una puerta batiente que una vez abierta queda enrasada con el muro de la medianera con el vecino.



- MEMORIA CONSTRUCTIVA**
- Cimentación:**
Zapatas y muros pantalla de hormigón armado, solera sobre capa de gravas.
 - Fachada (Planta Baja):**
Tabique cerámico de 10 cm
+ aislamiento térmico en cámara 5 cm (poliestireno expandido)
+ tabique cerámico de 15 cm
+ plancha metálica de acero tratado con barniz transparente (tipo OWATROL) microperforada en un 40% en armarios de instalaciones y aberturas en planta baja para permitir ventilación
 - Fachada (Planta Primera):**
Tabique cerámico de 10 cm
+ aislamiento térmico en cámara 10 cm (poliestireno expandido)
+ tabique cerámico de 15 cm
+ monocapa de color blanco
 - Cubierta plana invertida:**
Hormigón ligero de formación de pendientes 3%
+ capa impermeable de material impermeable y capa separadora geotextil
+ aislamiento térmico en paneles de poliestireno expandido 5 cm
+ acabado de gravas 10 cm (min)
 - Carpinterías exteriores:**
Carpintería de aluminio anodizado con doble vidrio en cámara, practicable (240 x 120 cm)
+ barandilla de seguridad en zona de apertura
+ cerco de ventana plancha de acero tratado con barniz transparente
 - Acabados interiores:**
- Tabiquería interior protegida por paneles de tablero de conglomerado tratado hasta 140 cm sobre nivel de suelo sobre paneles de cartón-yeso tipo PLADUR
- Separadores de U-GLASS sobre montantes metálicos
- Pavimienta interiores de micro-terrazo
- Falso techo de paneles de cartón-yeso absorbentes acústicos tipo PLADUR para paso de instalaciones
 - Estructura:**
- Forjados reticulares y pilares de hormigón armado

