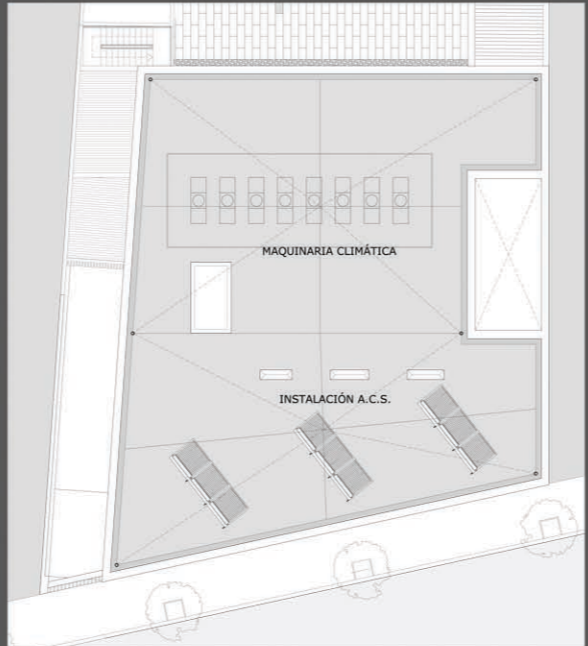


Unidad Básica de Salud, Ses Salines "pasaje"



vista a través del pasaje desde el la calle Sijar



Planta Cubierta
E 1:200

Planta Sótano
E 1:200



Superficie Útil (con rampa)
400 m²



PROGRAMA PLANTA PRIMERA

ZONA DE ACCESO	
- Vestibulo principal + circulaciones	55 m ²
ZONA DE CONSULTAS	
- Consultas de M.G.	53 m ²
- Enfermerías de M.G.	51.5 m ²
- Consulta Polivalente	26.5 m ²
- Consulta Peditría	25.2 m ²
- Enfermería Peditría	25 m ²
- Módulos de espera M.G.	80 m ²
- Módulos de espera de peditría	40 m ²
ZONA DE SERVICIOS	
- Aseos General	16 m ²
- Aseos minusválidos	5 m ²
- Aseos peditría	5 m ²
- Aseos personal	5 m ²
- Vestuario personal M.	17.6 m ²
- Vestuario personal F.	17.5 m ²
- Sala de Estar de Personal	20 m ²



Planta Primera
E 1:100

PLANTA PRIMERA:

A través del vestibulo de la planta se tiene acceso a todas las piezas del programa de manera independiente. Todas las piezas del programa exceptuando en nucleo de sanitarios ilumina y ventila de manera directa por fachada o a través de patios.

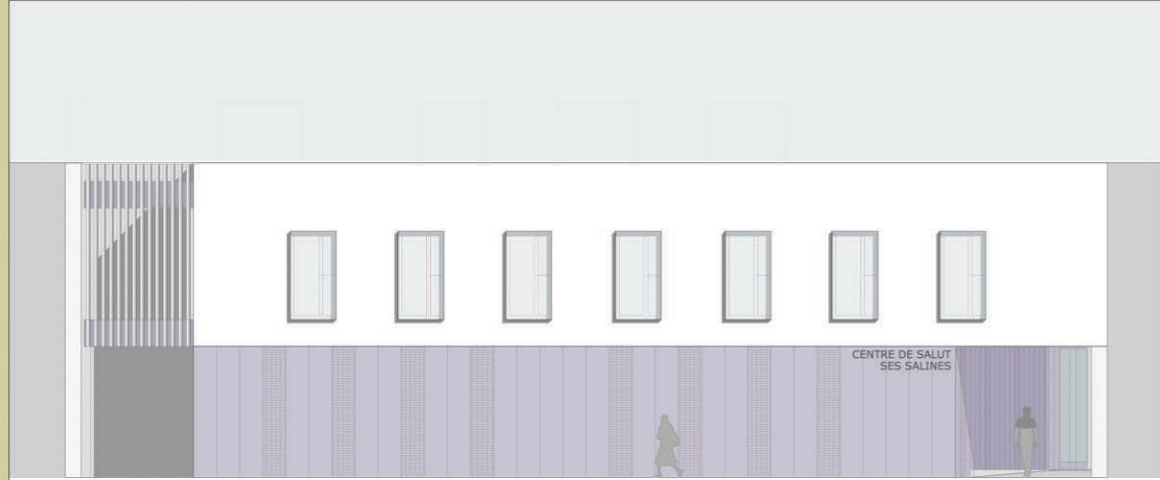
PLANTA SÓTANO:

La necesidad de cumplir con la normativa municipal referente a superficie mínima de aparcamiento se resuelve con una planta sótano con acceso mediante rampa inclinada por el lado opuesto al pasaje peatonal en la parcela, la planta en proyección no invade el espacio del pasaje. El aparcamiento consta de 9 plazas comunes, 2 plazas adaptadas y 4 plazas para ciclomoteres. La ventilación del espacio es directa con el exterior a través de la rampa de acceso y forzada mediante exutorios.

PLANTA CUBIERTA:

La planta cubierta se destina unicamente para la colocación de instalaciones y mantenimiento de la edificación. El acceso se produce a través de una escalera independiente del funcionamiento del centro pero dentro del pasaje controlado del patio interior de manzana. En esta planta se sitúan tanto las instalaciones de climatizadores como las placas solares de agua caliente sanitaria. La cubierta desagua por su perímetro y en fachada.

Alzado Calle Na Berga
E 1:100



ALZADOS GENERALES

- El edificio compone su fachada en 2 planos diferenciados: un basamento con acabado de plancha de acero tratado con barniz tipo OWATROL, esto le confiere una tonalidad oscura y un cuerpo elevado y principal donde se realiza la actividad principal del centro, las consultas, con un acabado de monocapa de color blanco, creando un contraste elevado entre un el plano inferior.
- Esta dualidad entre el claro y el oscuro se repite en el pasaje mediante la dualidad entre el lleno y el vacío de los espacios de circulación.
- En planta baja la protección solar y de seguridad de las aberturas se realiza con el mismo material metálico microperforado, buscando conseguir una imagen más contundente y maciza del conjunto. En la planta piso todas las aberturas tienen la misma dimensión vertical para integrarse con la arquitectura del entorno del casco urbano, estas aberturas están enmarcadas por una caja de plancha de acero que sobresale del plano de fachada 10 cm, su protección solar se realiza mediante persianas de tambor.
- El remate de la cubierta se realiza mediante un perfil de acero laminado del mismo modo que se realiza el paso de la fachada en planta baja a planta piso, marcado de este modo con una línea de sombra.

Alzado Patio Interior
E 1:100

