



FOTOĞRAFLAR: XXXXXXXXXXXXX

SAÇ TELİNİN EVRİMİ

Saç telinin doğal yapısından ve dinamiklerinden yola çıkarak tasarladığı kuaför salonuyla ilhamını doğadan alan bir tasarım ortaya çıkartan Lior Vaknin ile bu tasarımı üzerine görüştük.

Neşfa Dereli

ND: Nasıl bir proje tanımla ve bu proje tanımını tasarımda nasıl yorumladınız?

LIOR VAKNİN: Bizden istenen program birkaç farklı işleve bölünmüştü: İlki ve en önemlisi, kuaför salonunda tüm yaratım sürecinin başladığı yer olan renk mutfağıydı; burası müşterilerin kuaförün dikkatlice renkleri birbirine karışını izleyebilecekleri bir tür laboratuvar gibi.

İkinci işlev mağazadaki ustanın diğer çalışanlarla ve saç yıkama istasyonu ile daimi göz teması kurabileceği bölümdü. Bu bölüm her türlü ihtiyaca cevap verebilecek bir konumda yer alıyor, bu

konumun bir diğer önemi de ustanın mağazaya giren her müşteriye buradan gülümseyebilmesi.

Üçüncü işlev saç yıkama istasyonu; bu bölümün hem usta tarafından rahatlıkla görülebilmesi hem de müşteriye mahremiyet sağlaması gerekiyordu. Bu bölüm müşterinin kuaför çalışanlarıyla ilk kez doğrudan ve yakın temas kurduğu bir bölüm.

Dördüncü işlev, mekânın arka bölümünde yer alan müşteri tuvaletleri. Beşinci işlev, müşterilerin mağazanın portfolyosuna ve dergilere bakabilecekleri bekleme bölümü. Altıncı işlev, mağazanın idari işlerinin yürütüldüğü resepsiyon alanı. Yedinci ve son işlev ise mağazanın, ana caddeye bakan "ana salonu." Müşteri talepleri doğrultusunda,

HAIR STRAND KUAFÖR SALONU
PROTOTYPE DESIGNERS



burayı estetik faaliyetin yer aldığı bir mekân olarak tanımlayacak, dışarıdan da görülebilen çok güçlü bir tasarım yapmak istedik. Ayrıca mahremiyet sağlanması için birbirinden bağımsız saç şekillendirme bölümleri yaratıldı.

ND: Tasarımınızı saç telinden esinlenerek oluşturmuşsunuz. Bundan bahsedebilir misiniz?

IV: Saç telinin biyolojik yapısı tasarımımızın temelini oluşturdu. Saçın gelişimi, uzama biçimi ve uzarken farklı yönlerde kıvrılması gibi konular, saçın dinamikleri ve temel özellikleriyle görsel olarak bağlantılı bu geometriyi yaratırken bize yol gösterdi.

Saç telinin doğanın verdiği kendine has bir geometrisi ve dinamikleri var. Bu geometri, insan saçının doğal ya da işlemekten geçmiş haliyle orantılı şekilde kıvrımlı. Saç

teli yer çekimine uyum sağlıyor, fakat neredeyse kendine özgü dinamikleri var diyebiliriz. Tüm bu konseptler, kuaför salonu işlevleriyle uyumlu bir atmosfer yaratmak istediğimiz iç mekân tasarımına uyarlandı.

ND: Yerleşim planını ve farklı alanların işlevlerini nasıl belirlediniz?

IV: Bir hücrenin gelişimiyle aynı ilkeleri oluşturmak için işlevler arasında bağlantılar ve dinamik ilişkiler olması gerektiği fikrinden yola çıkarak işlevleri planladık. Bu yüzden her işlev bir diğerinin içine evriliyor ve süre giden bir akış var. Tüm işlevlerin birleşimi -tıpkı saç gibi- içeriden dışarıya ve onu çevreleyen mekâna doğru hareket eden dinamikler yaratıyor.

ND: Salonun içinde üç ayrı bölüm var. Bu bölümlerin işlevlerinden bahsedebilir misiniz?

IV: Saç tasarım istasyonlarının her birinin farklı önemi var. Ustanın bölümü ön tarafta yer alıyor ve tüm ekibin yönlendirilmesi buradan yapılıyor. Bir sonraki istasyon çaylak istasyonu, burada işe yeni başlayanlar, ustaya yakın çalışıyorlar. Sonraki bölüm ise, renk mutfağının yakınında konumlanan saç boyama alanı.

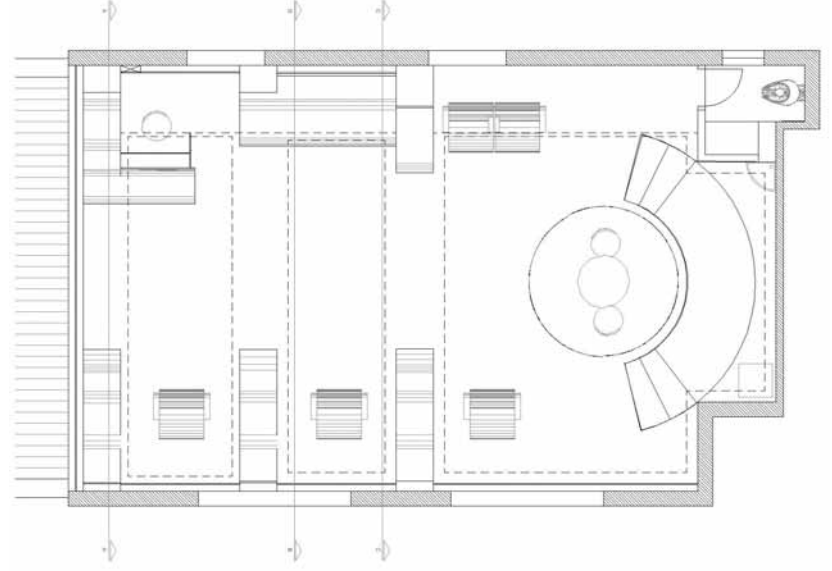
ND: Renk ve malzeme seçiminizden ve bu seçimlerin genel tasarımınız üzerindeki etkisinden bahsedebilir misiniz?

IV: Kullandığımız malzemelerin büyük bölümü bakımı kolay ve neme dayanıklı malzemeler. Zeminde suya dayanıklı ve temizlemesi kolay olan epoksiyi tercih ettik. Girişte sıcak ve soğuk malzemeleri birbirinden ayırmak için ahşap kullandık. Beyaz, steril bir ortam yaratmak için sıklıkla kullanılan bir renk, diğer bölümlerdeki yeşili farklı işlevlere dikkat çekmek için kullandık.

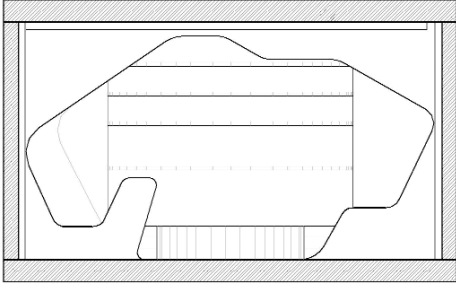


LIOR VAKNIN
Küçük yaşlarında ağaçlara evler yaparak tasarıma adım atan Vaknin, üniversitede aldığı tasarım eğitiminin ardından Tel Aviv'de bulunana Prototype Designers'ı kurdu. Çalışmalarına çeşitli iç mekân projeleriyle devam ediyor.

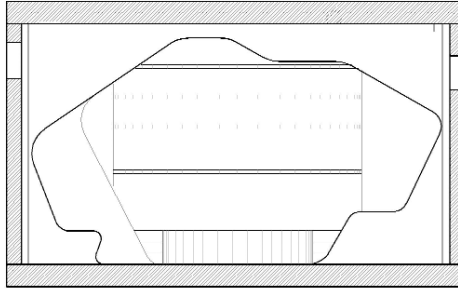
TASARIMCILAR: Lior Vaknin, Sabi Aroch
YER: Rehovot, İsrail
İŞVEREN: Eli Vise
TASARIM SÜRECİ: Mayıs - Ağustos 2008
UYGULAMA SÜRECİ: Ağustos - Eylül 2008
KULLANILAN MALZEMELER: Epoksi, alçı taşı, esnek ahşap, cam ve seramik
İÇ MEKÂN ALANI: 55 m²
DIŞ MEKÂN ALANI: 35 m²



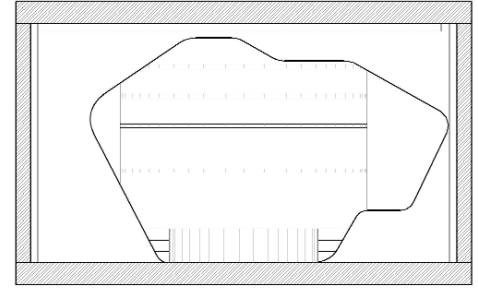
PLAN



A-A KESİTİ



B-B KESİTİ



C-C KESİTİ

