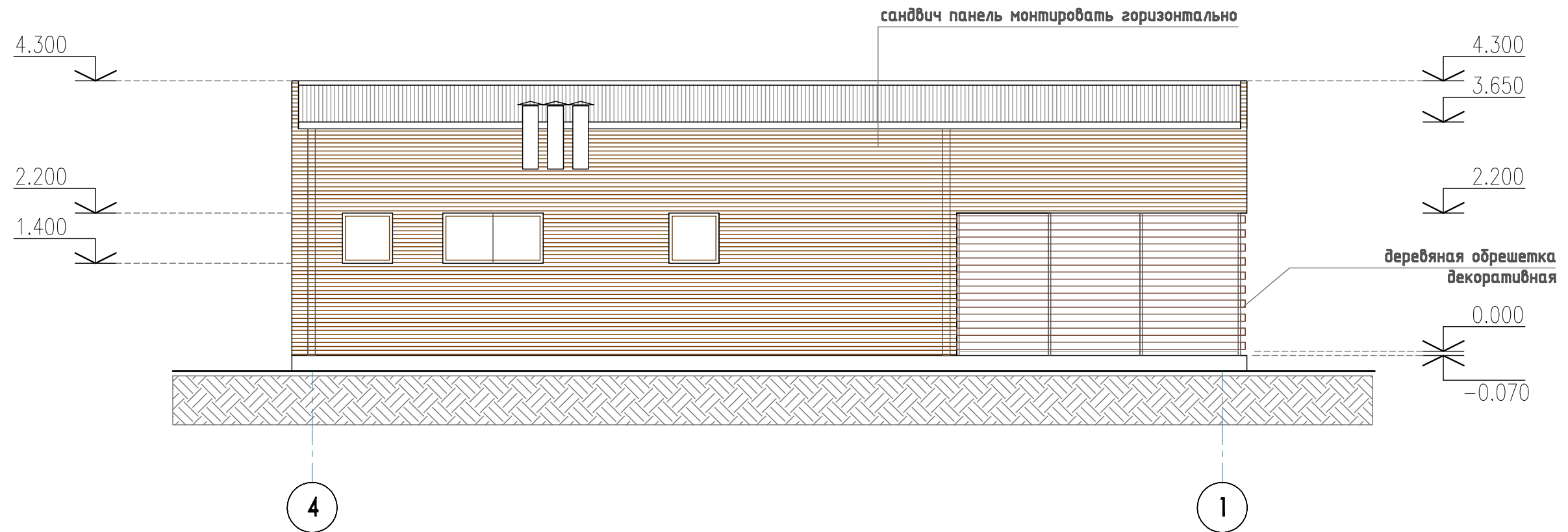


# Fatada 4-1



## CALCULUL NECESARULUI DE MATERIALE PE FATADA 4-1

Produs	Aria(mp)
Panou sandwich pentru fatada "TRIMO" - neted BROWN R 244 100 mm	43.00
vitraj Shuco	10.30
geam metaloplast - bej	2.56

## NOTA

Pentru noduri constructive sandwich panel vezi plansele 14,15

Beneficiar: Fast Food				01-14-AR		
				FAST FOOD		
		Semnăt.	Data	Faza	Planşa	Planşe
AŞP				PE	5	
CŞP						
executant				FATADA 4-1		