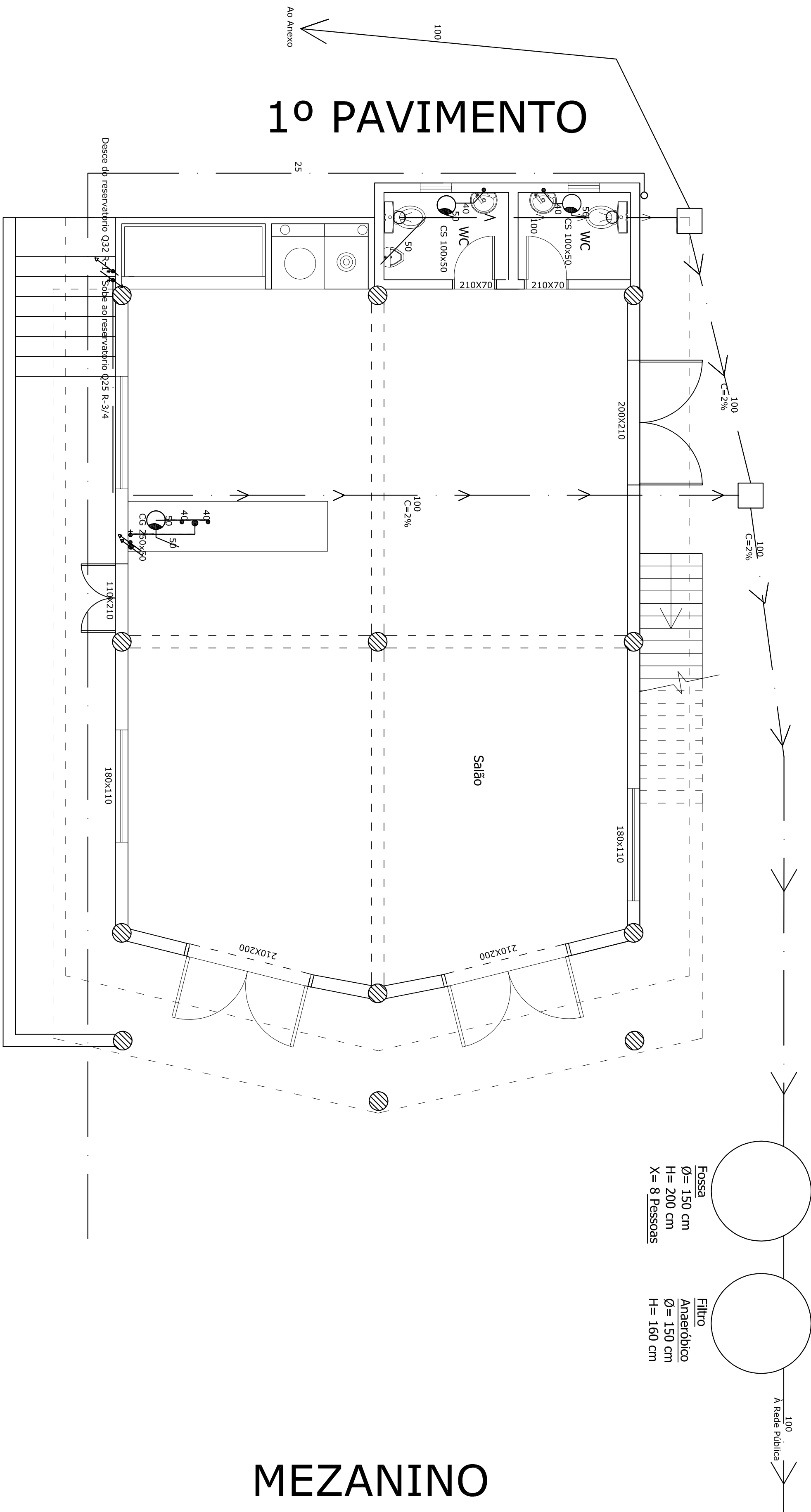
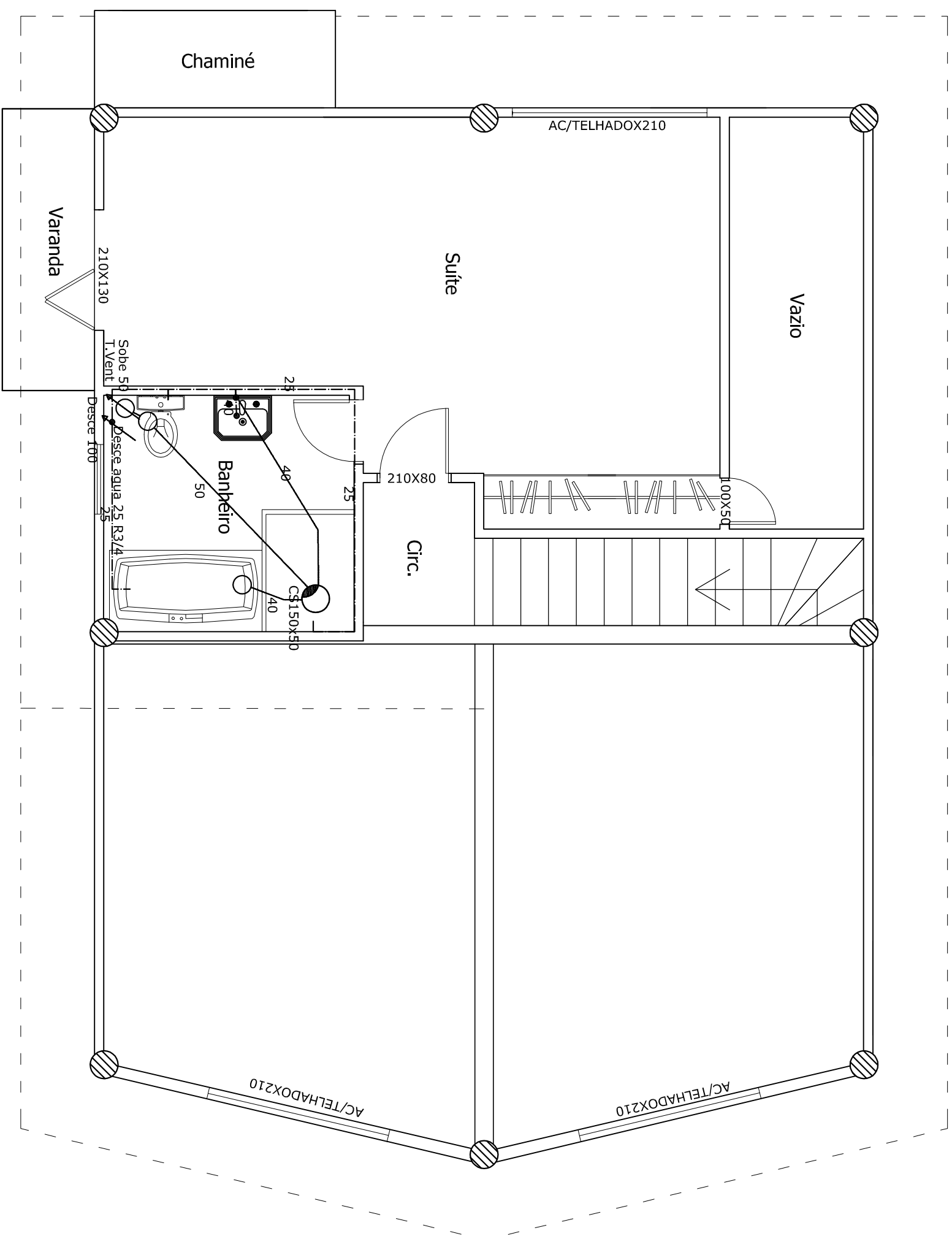


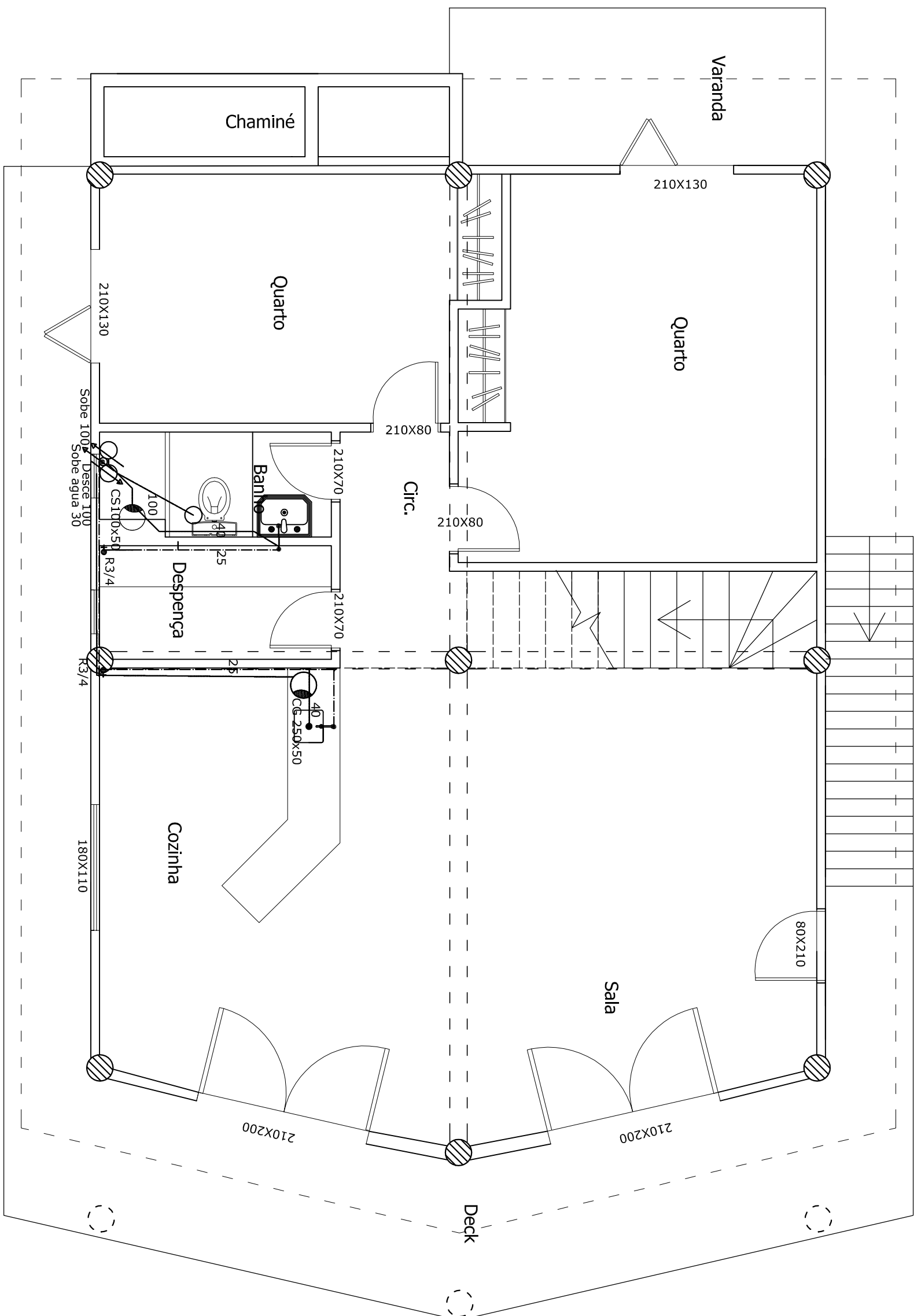
1º PAVIMENTO



MEZANINO



2º PAVIMENTO



OBRA: Chale

TÍTULO: PROJETO ARQUITETÔNICO

ENDEREÇO: Rua Romeu Brandt, Nº 1081, Colina Verde, Ivoti - RS 93900-000 (Q454 L-01)

PROJ.: Luis Carlos Beckorny

RESP. TÉCNICO: Renato Ferrary Ambrosio - Eng. Civil - CREA 25.426

DESENHO: Pina S.S.

DATA: Agosto 2008

ESCALA: 1:50

FOLHA: 5/6

Arquiteto