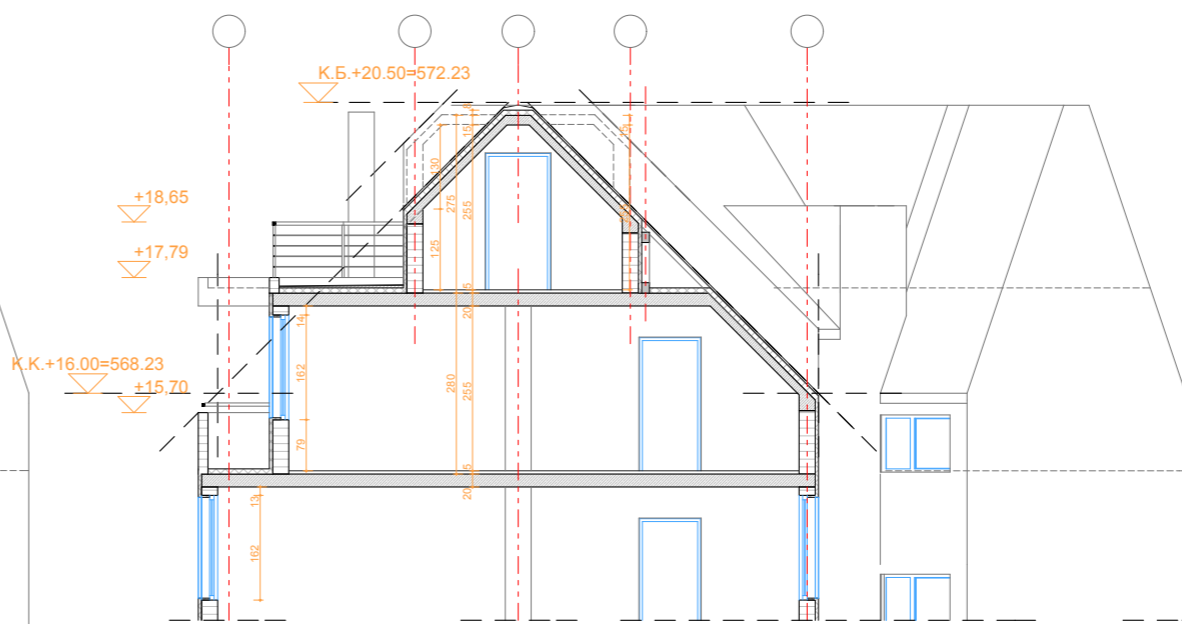


2-2



21-21

ЗАБЕЛЕЖКА:

1. Размерите на дограмите са столарски.
2. Всички външни стени са изградени от 25 см. тухлен зид, покрит от външната страна с 5 см. екструдиран пенополистирол, измазан с минерална мазилка. Вътрешните повърхности са измазани с циментова мазилка-2,5 см.
3. Всички вътрешни преградни стени са изградени от тухлен зид.
6. Всички части на сградата намиращи се под земята, се покриват от външната страна с 5 см. екструдиран пенополистирол и хидроизолация.
7. Всички парпети /105 см./, цветарници и др. архитектурни елементи се изпълняват по РП.

СЪГЛАСУВАЛ ИНВЕСТИТОР:	
"ЕДИЛТРЕЙД" ООД	

СЪГЛАСУВАЛИ СПЕЦИАЛИСТИ		
КОНСТРУКТОР	инж. М. Дечев	
ЕЛЕКТРО	инж. А. Димова	
ОВ	инж. Г. Рафаилова	
В и К	инж. М. Гълъбова	
ВП	инж. Н. Главинчев	

АЛФА НЕТ тел. 0887 838 404, 0888 483 515

ОБЕКТ: ОФИС СГРАДА с магазини, УПИ VI7, кв.300, м.ГГЦ-Г-6-І-част, София	ЧАСТ	ФАЗА
	АРХ.	ИП

РАЗРЕЗИ		M1:100
УПРАВИТЕЛ	арх. П. Георгиева	ДАТА
ПРОЕКТАНТ	арх. Ю. Георгиев	2006
ПРОЕКТАНТ	арх. Н. Колев	13/13