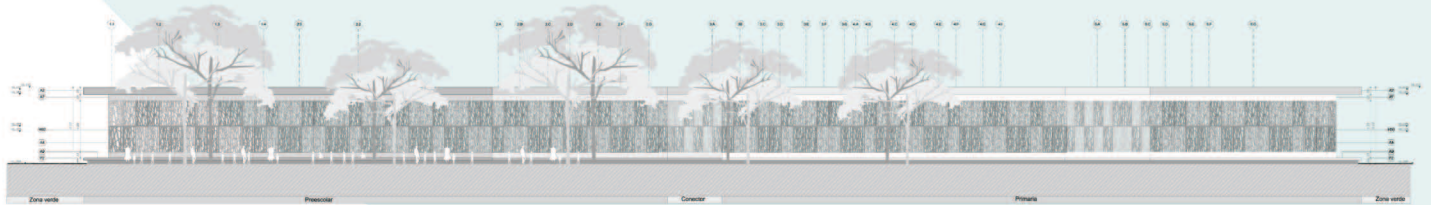




Corte transversal



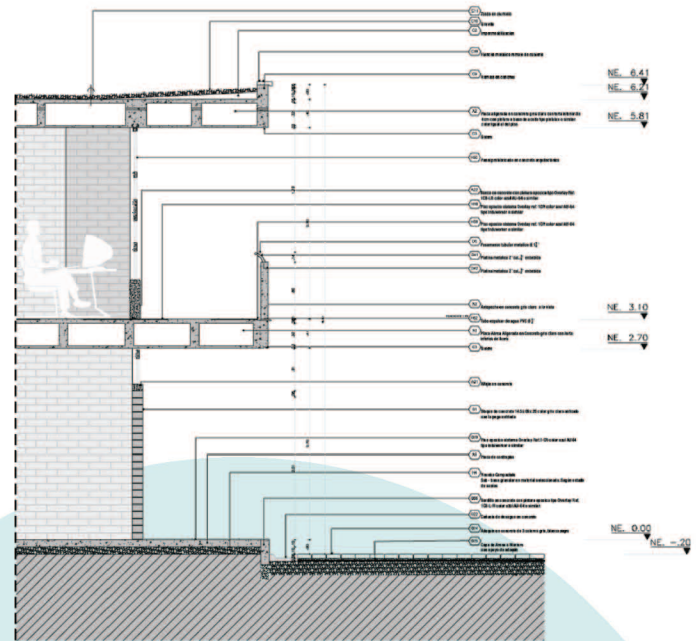
Fachada norte



Fachada sur

El colegio flor del campo propone como sistema de cerramiento un conjunto de celosías de concreto de 1.00m x 2.00m los cuales conforman una fachada perforada que ayuda a la climatización del edificio; este modelo se asemeja al de calados utilizados ampliamente en la zona caribe, por medio de formaletas en acero se logra conseguir un panel de concreto vaciado que permite jugar con la estética de la fachada, este sistema repetitivo que parecería complejo es simplemente un patrón estandarizado que cambia su posición.

La idea de hacer esta fachada se apoya en la necesidad de cubrir una gran área con la menor inversión posible debido al presupuesto ajustado para el desarrollo del edificio.



Sección detalle aula típica I