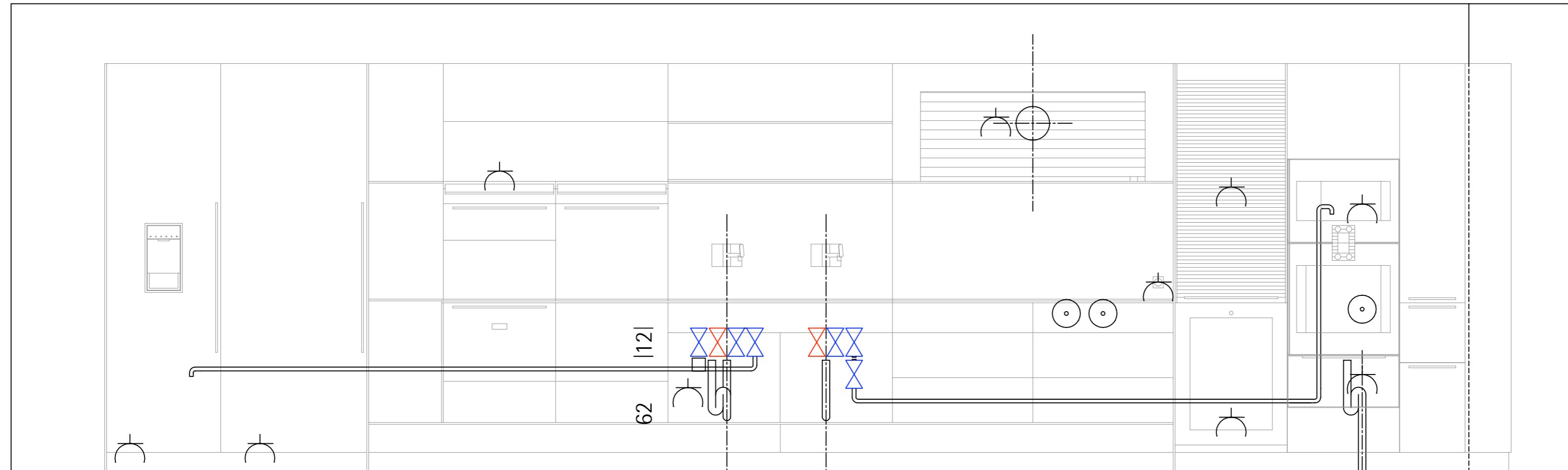


hotte en évacuation extérieure  
perçement diamètre 20cm  
hauteur 186  
caisson mural et grille fournis

233

# bulthaup



110 maximum

emplacement plomberie et électricité:  
robinets d'arrêt eau chaude et eau froide  
pour 2 mitigeurs  
robinet d'arrêt eau froide filetage mâle 20/27 tête en  
bas et PC 16A pour lave-vaisselle  
robinet d'arrêt eau froide avec prolongation cuivre  
pour réfrigérateur américain  
bi-pass pour filtre brita et prolongation cuivre pour  
four vapeur

313 minimum

50 max. 42 min.

emplacement plomberie et électricité pour  
four: sortie de fils 20A  
four vapeur: prolongation cuivre avec filetage mâle  
20/27, crosse vidangée, PC 16A  
tiroir chauffant: PC 16A

Informations techniques :  
Les raccordements d'électricité, de gaz  
et d'eau doivent être réalisés par des  
artisans qualifiés.  
Prière de se conformer aux indications  
techniques des fabricants d'appareils.

### Légende électricité

- Prise 16A
- Sortie de fils 20A
- ROAI

### Légende plomberie

- Adduction eau chaude
- Adduction eau froide
- Evacuation

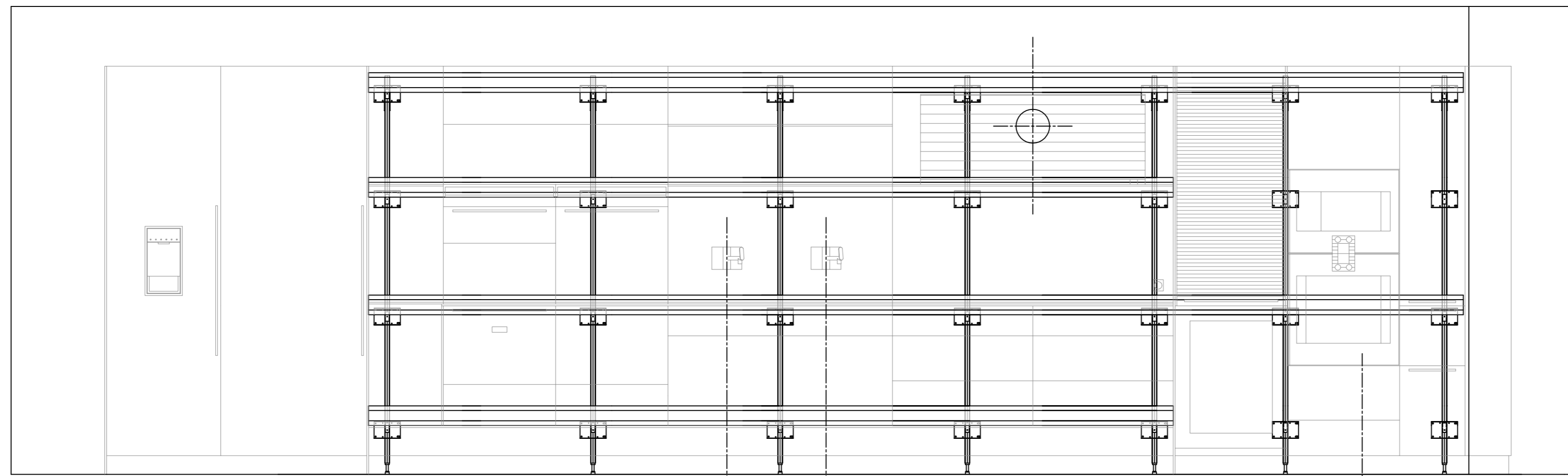
### Abréviations :

- HSF Hauteur du sol fini
- DS Découpe sol
- DP Découpe plafond
- DM Découpe mur
- RM Rainure murale
- HS Mesure sous
- HSA Hauteur sous allège
- CH Chauffage
- SP Supports verticaux bulthaup

N.B. :  
Le client est responsable du contrôle des  
cotes avant l'envoi de sa commande. Les  
altitudes sont indiquées à partir du sol  
fini.  
Toutes les cotes sont des mesures finies  
en centimètres. Les longueurs et les  
largeurs des panneaux muraux bulthaup  
sont indiquées en millimètres.

Bon pour accord et signature :

lieu et date \_\_\_\_\_ signature client \_\_\_\_\_



110 100 100 100 70 85

396.5 343.5 57

MUR FINI

Mr et Mme ---  
Plans Techniques

Concepteur Quentin Meilhac

Contenu structure porteuse  
1/20  
Date 5 janvier 2009  
Page 3 sur 7

Ces plans restent la propriété de bulthaup