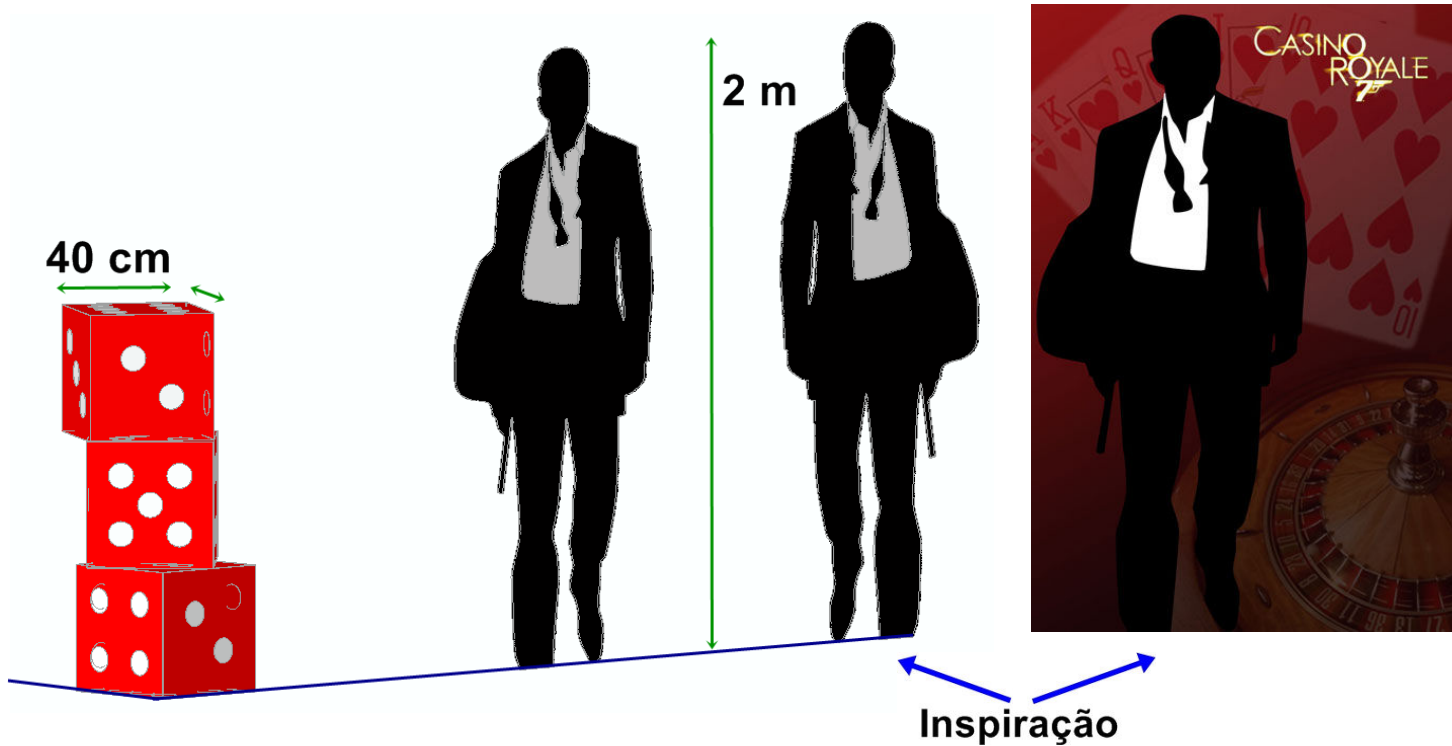


Decoração Baile de Gala -----1

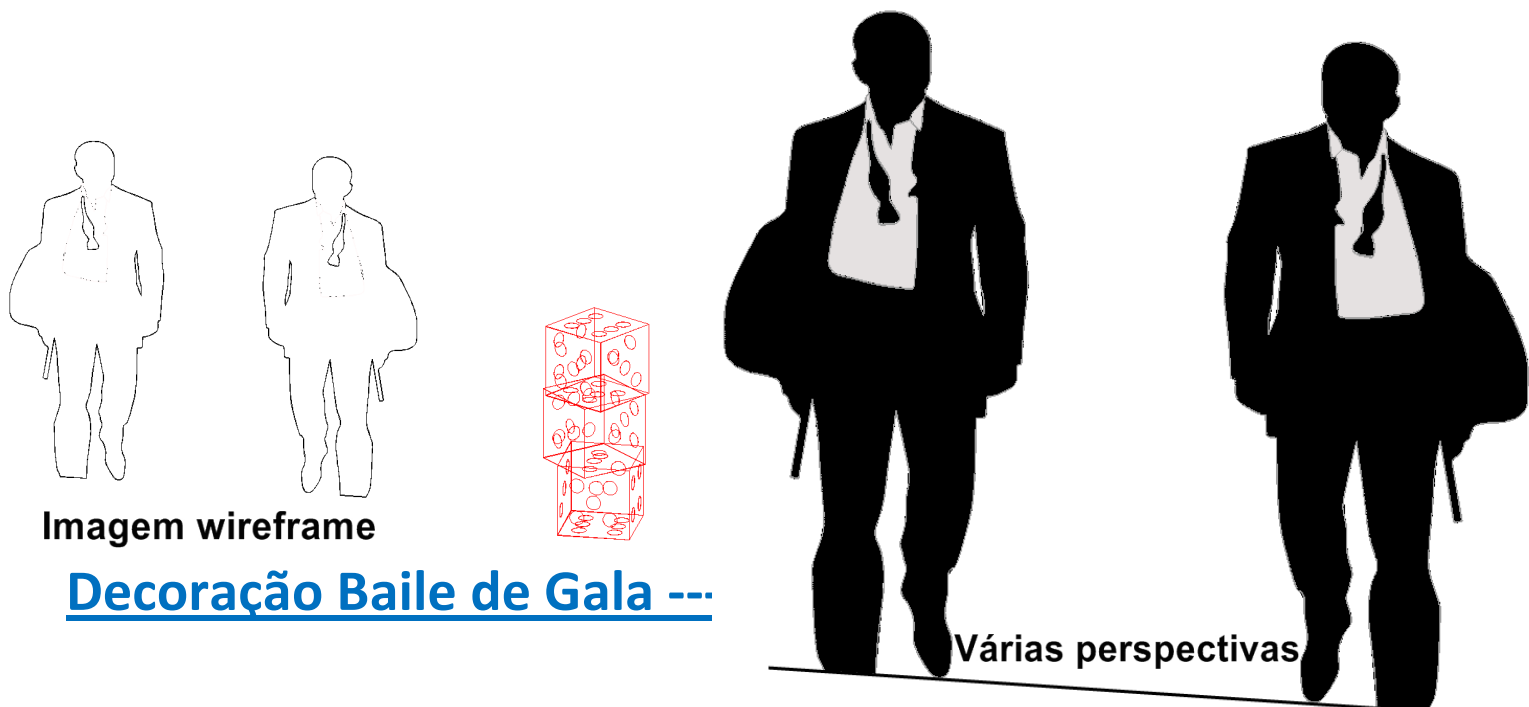
As minhas propostas para a decoração do baile de gala com esferovite são uns dados cúbicos e umas figuras recortadas do actor que fez o filme “007 Casino Royale”.



Os dados poderiam estar dispostos como demonstra a fig. acima, ou poderiam estar atados por um vértice e pendurados no tecto do local onde se irá realizar o baile de gala.

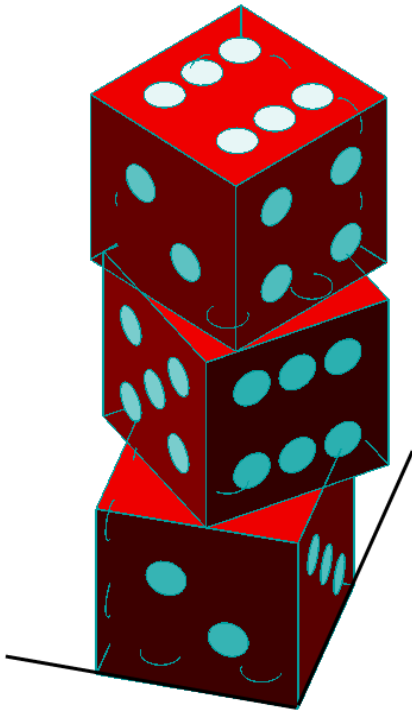
Já as duas figuras que estão espelhadas, ficariam bem à entrada, uma de cada lado, como que a nos desejar as boas vindas ao baile. Ambas as peças aqui demonstradas poderiam ser redimensionadas, ou alterada a sua cor original conforme as necessidades.

Para o recorte ondulado mais perfeito das placas de esferovite, utiliza-se o método de arame quente, que não é tão “destruidor” como um simples objecto cortante.



Decoração Baile de Gala ---

Para se conseguir colorir o esferovite, utilizaria uma tinta que não o danifica-se, ou talvez papel colorido colado a revestir as peças em questão.



Várias perspectivas

Inspiração

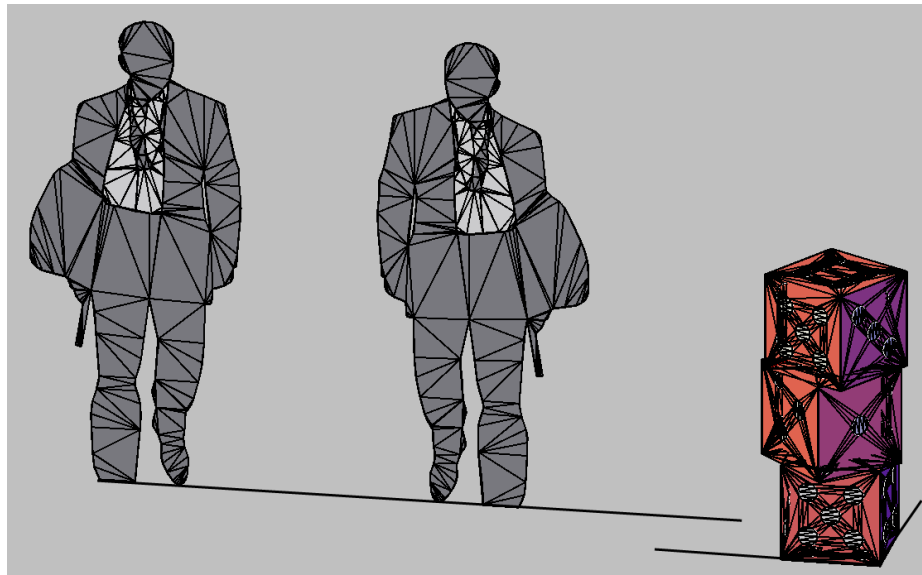


Imagem em 3D Wireframe



Várias perspectivas

