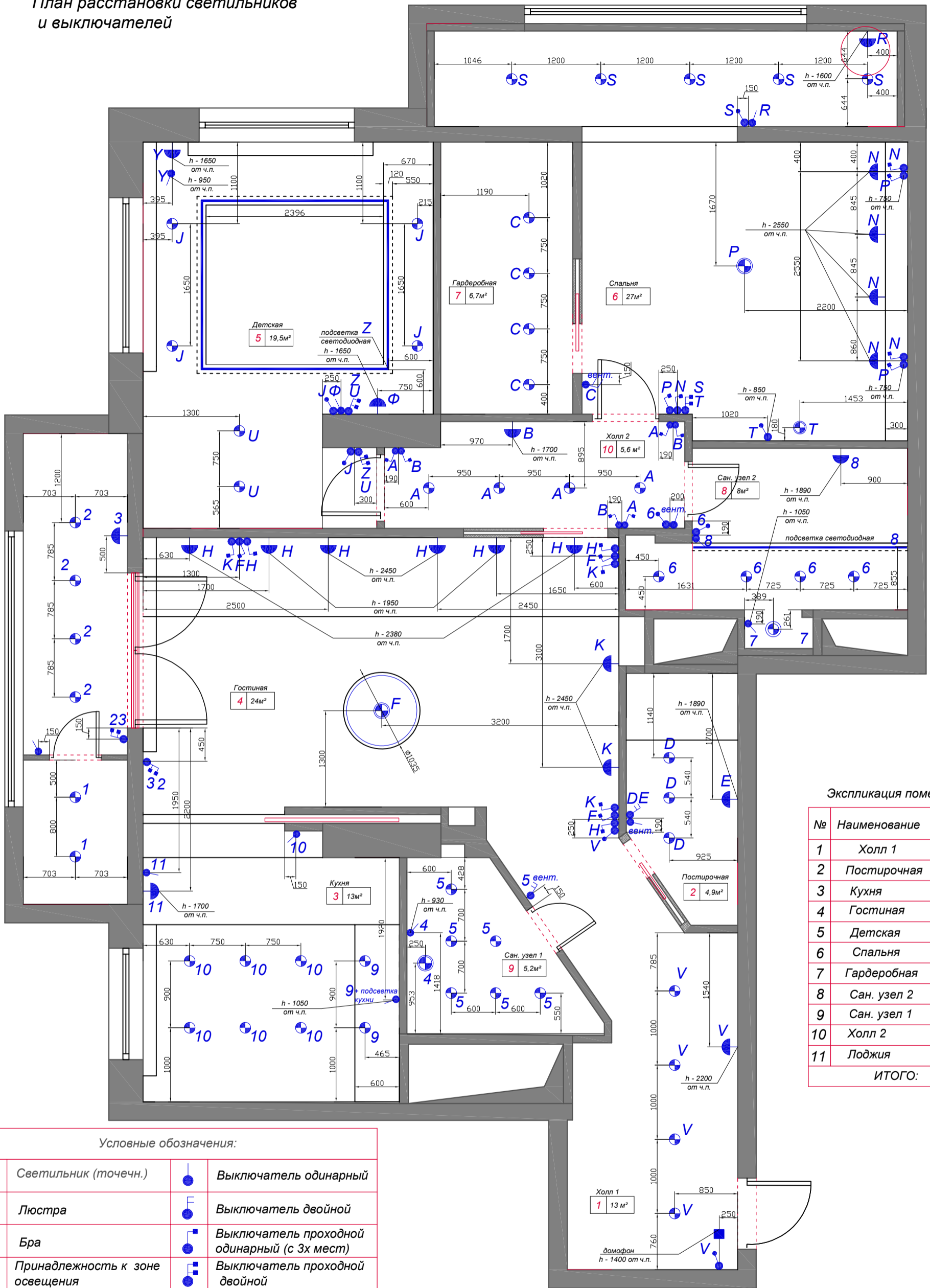


План расстановки светильников и выключателей



Экспликация помещений

№	Наименование	Площадь (м²)
1	Холл 1	13
2	Постирочная	4,9
3	Кухня	13
4	Гостиная	24
5	Детская	19,5
6	Спальня	27
7	Гардеробная	6,7
8	Сан. узел 2	8
9	Сан. узел 1	5,2
10	Холл 2	5,6
11	Лоджия	7,3
ИТОГО:		135,8

Условные обозначения:

	Светильник (точечн.)		Выключатель одинарный
	Люстра		Выключатель двойной
	Бра		Выключатель проходной одинарный (с 3х мест)
	Принадлежность к зоне освещения		Выключатель проходной двойной
	Выключатель проходной одинарный (с 2х мест)		

Примечание: неуказанные высоты размещения выключателей принять за отметку 950мм от ч.п.

г. Москва, пр-кт Маршала Жукова

Изм	Лист	№ документа	Подп.	Дата
		Васютина Ю.		
		Словоходова Е.		
		Копаев О.		

План расстановки светильников и выключателей

Стадия	Лист	Листов
РП	9	РП
Elena&Brauni		
Москва 2012		