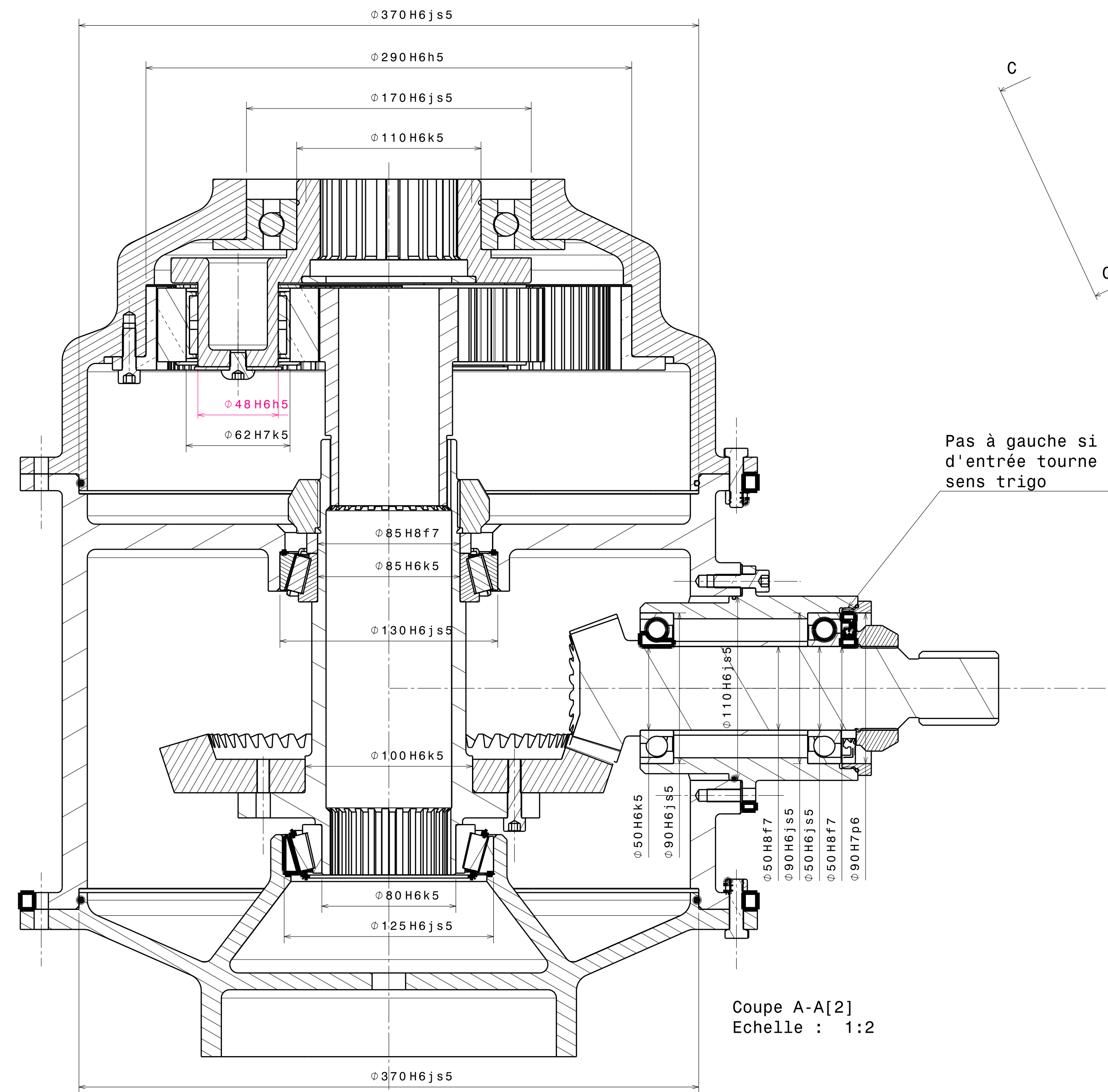
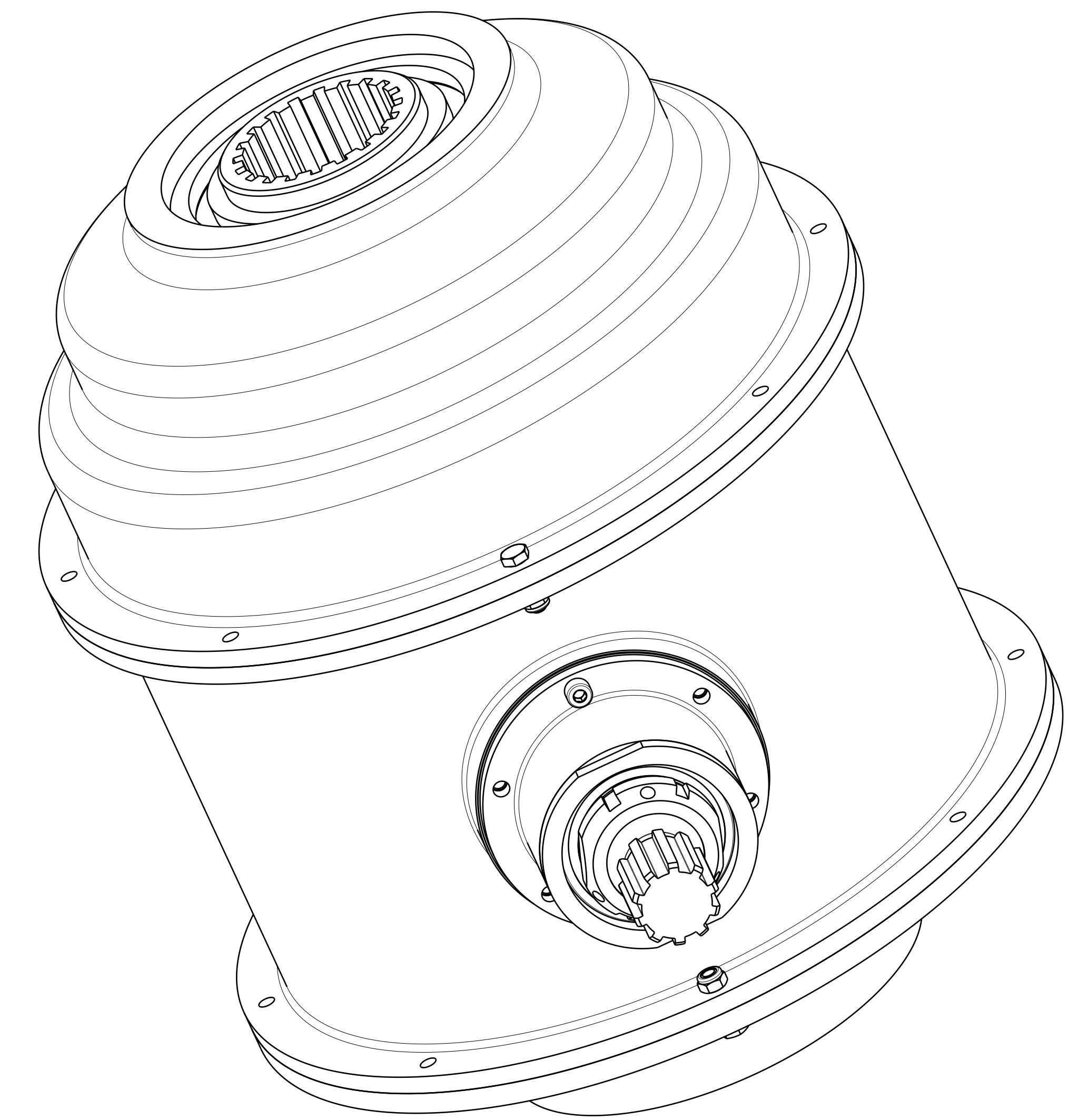


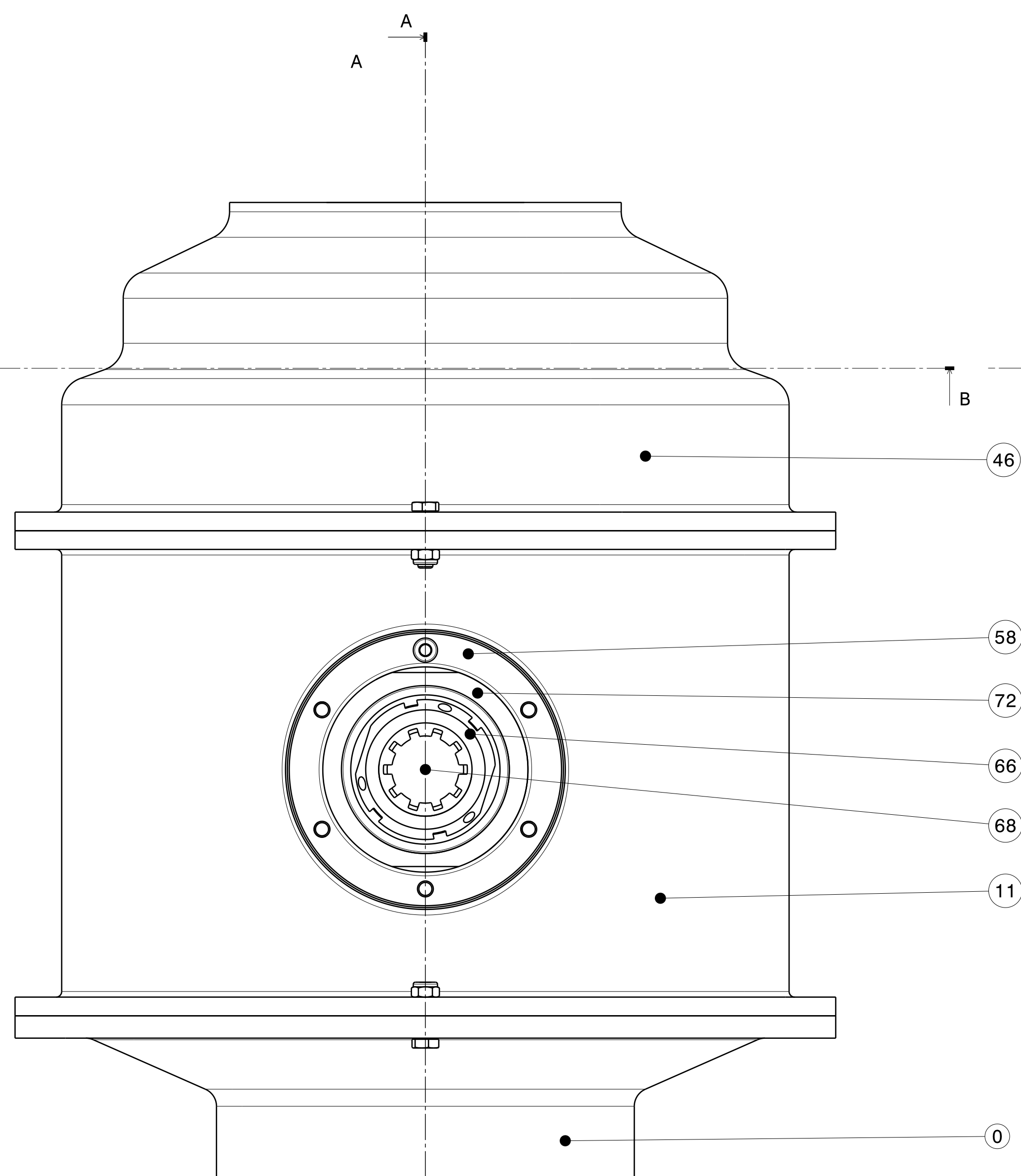
Coupe B-B
Echelle : 1:2



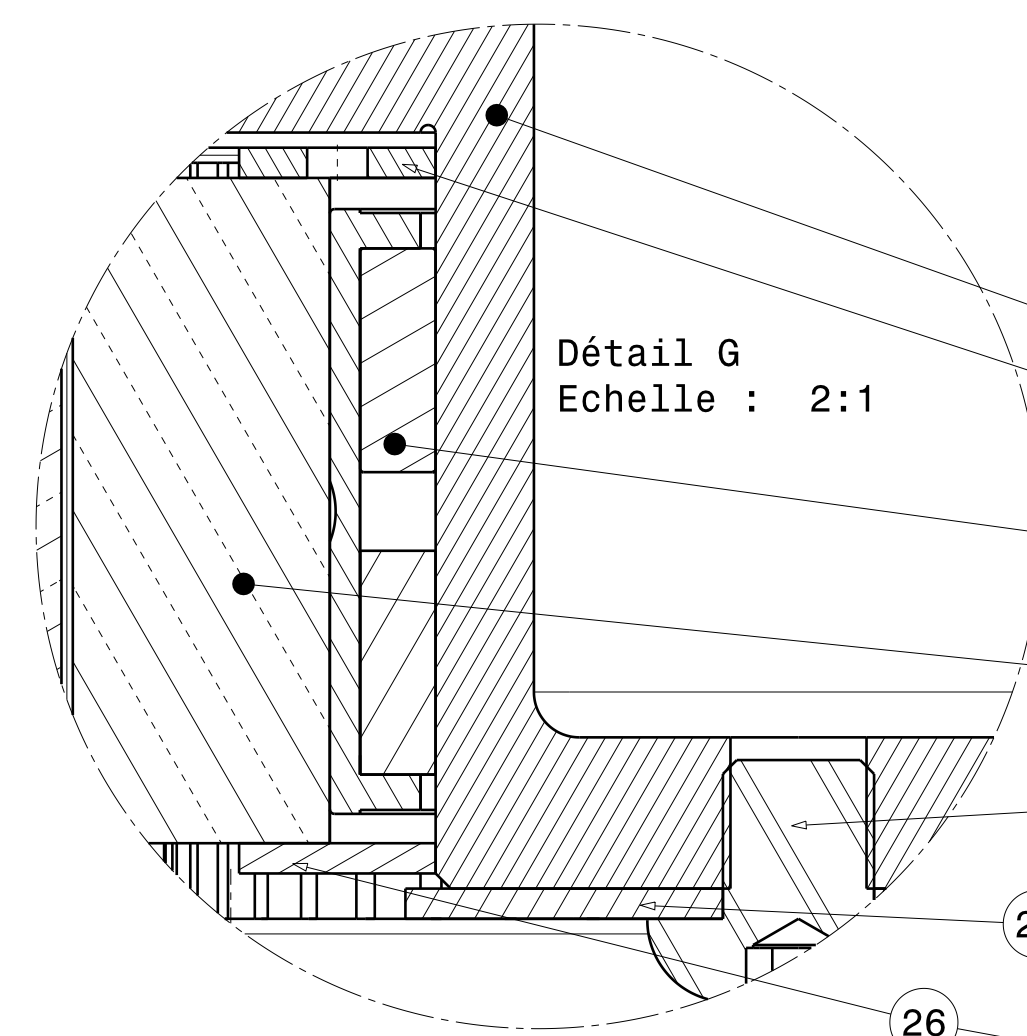
Coupe A-A[2]
Echelle : 1:2



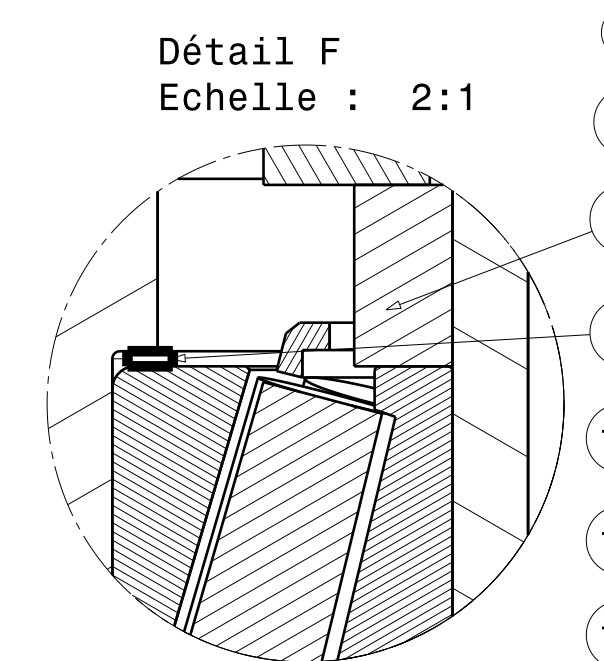
Vue auxiliaire C
Echelle : 1:2



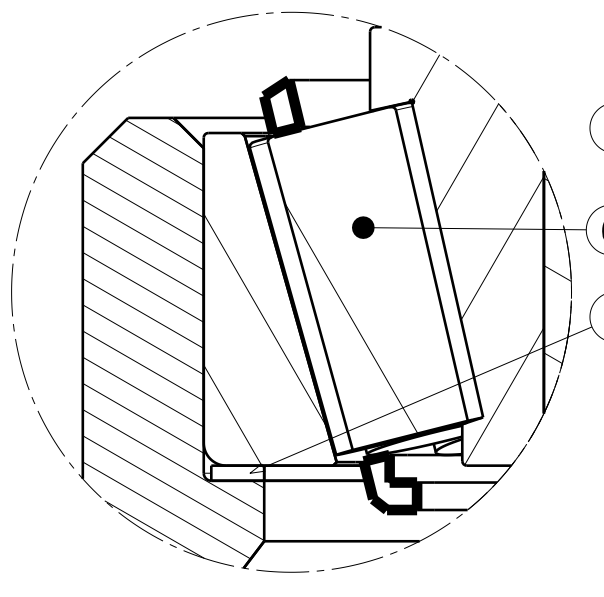
Vue de face
Echelle : 1:2



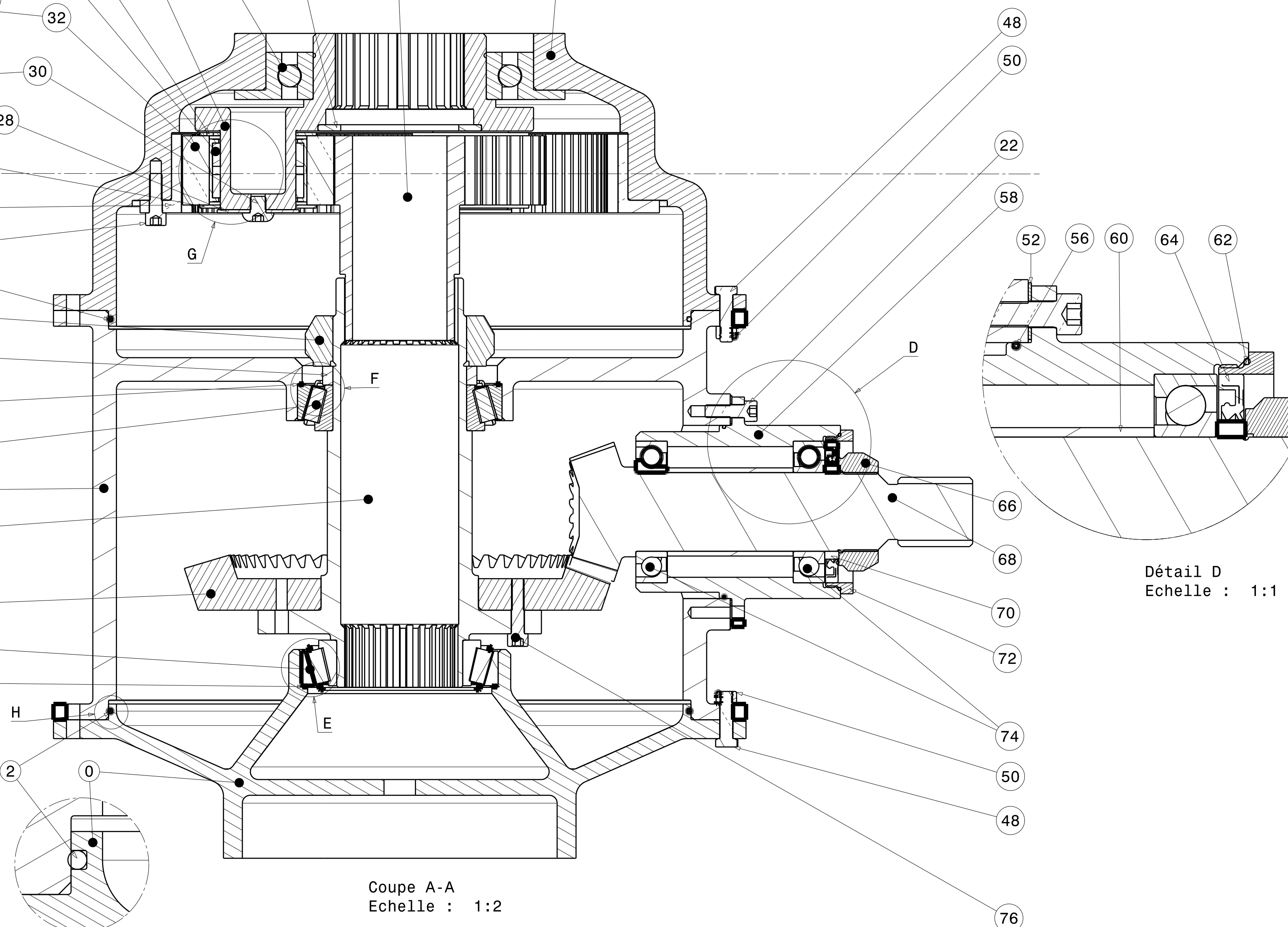
Détail G
Echelle : 2:1



Détail F
Echelle : 2:1



Détail E
Echelle : 2:1



Coupe A-A
Echelle : 1:2

Détail D
Echelle : 1:1

Détail H
Echelle : 2:1

Rep.	Nb	Libellé	Matériau	Ref / Note
0	1	Carter Inférieur	AU4G (2017A)	Fondu et usiné
2	2	Joint torique Ø368		
4	1	Cale de réglage	Al Cu Pb Mg	
6	1	Roulement à rouleaux coniques		SKF 32016 XQ
8	1	Couronne Conique	36 NiCrMo 16	Ebauche forgée et usinée m=4.75, Z=57
10	1	Arbre intermédiaire	36 NiCrMo 16	Ebauche forgée et usinée
11	1	Carter Intermédiaire	AU4G (2017A)	Fondu et usiné
12	1	Roulement à rouleaux coniques		SKF 32017 XQ
14	1	Cale de réglage	Al Cu Pb Mg	
16	1	Entretoise de serrage	AU4G (2017A)	Usiné
18	1	Ecrou KMT		SKF KMT 17
22	15	Vis CHC M8x25		
24	1	Couronne dentée	36 NiCrMo 16	Ebauche forgée et usinée m=3, Z=90
26	6	Rondelle Igus		Igus GTM-4874-020
28	3	Rondelle satellite	AU4G (2017A)	Usiné
30	3	Vis CHC tête bombée M10x16		
32	3	Satellite	36 NiCrMo 16	Ebauche forgée et usinée m=3, Z=30
34	3	Roulements aiguilles		Ina RNA-6908
38	1	Porte Satellites	36 NiCrMo 16	Ebauche forgée et usinée
40	1	Roulement à billes		
42	1	Rondelle blocage pignon	AU4G (2017A)	Usiné
44	1	Pignon	36 NiCrMo 16	Ebauche forgée et usinée m=3, Z=30
46	1	Carter Supérieur	AU4G (2017A)	Fondu et usiné
48	16	Vis tête Hexa. M8x30		
50	16	Ecrou Nylstop M8		
52	1	Cale réglage Arbre entrée	Al Cu Pb Mg	
56	1	Joint torique Ø108		
58	1	Chapeau entrée	AU4G (2017A)	Usiné
60	1	Entretoise réglage roulement	AU4G (2017A)	Usiné
62	1	Joint torique Ø100		
64	1	Joint à lèvres double effet		SKF CR 60X90X8 HMSA10
66	1	Ecrou KMT		SKF KMT-10
68	1	Arbre entrée	36 NiCrMo 16	Ebauche forgée et usinée
70	1	Entretoise de serrage roulements d'entrée	AU4G (2017A)	Usiné
72	1	Support joint à lèvres	AU4G (2017A)	Usiné
74	2	Roulement à bille contact oblique		SKF 7210-BEGAP
76	20	Vis CHC M8x30		

This drawing is our property.
It can't be reproduced
or communicated without
our written agreement.

DASSAULT SYSTEMES

DRAWN BY		DATE		DRAWING TITLE	
Pugnet N.		29/05/2010		Pugnet N.	
CHECKED BY	DATE	SIZE	DRAWING NUMBER	REV	
XXX	xxx	A0	Produit1	X	
DESIGNED BY	DATE	SCALE	1:2 WEIGHT(kg)	19,52	SHEET 1/1
XXX	xxx				