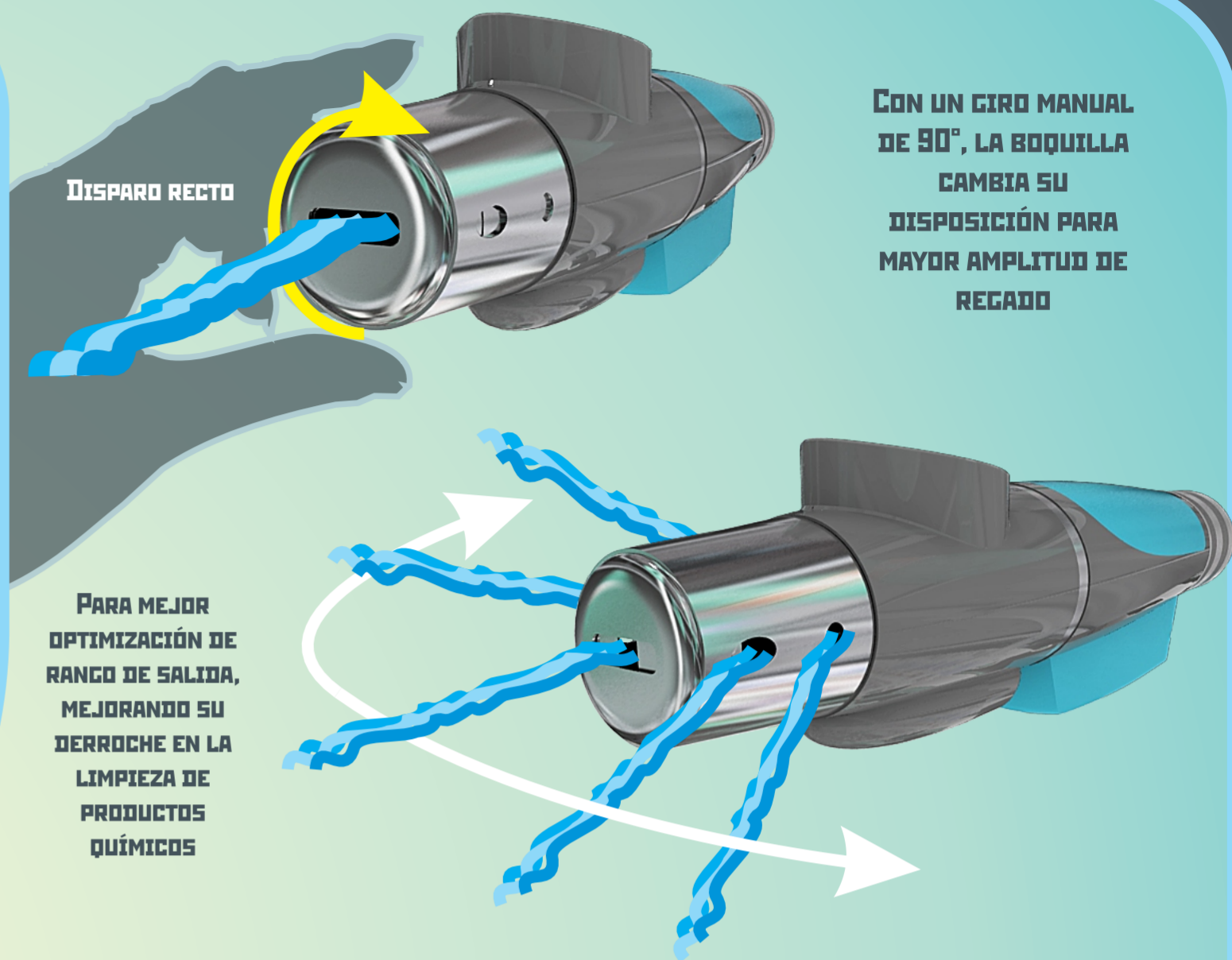
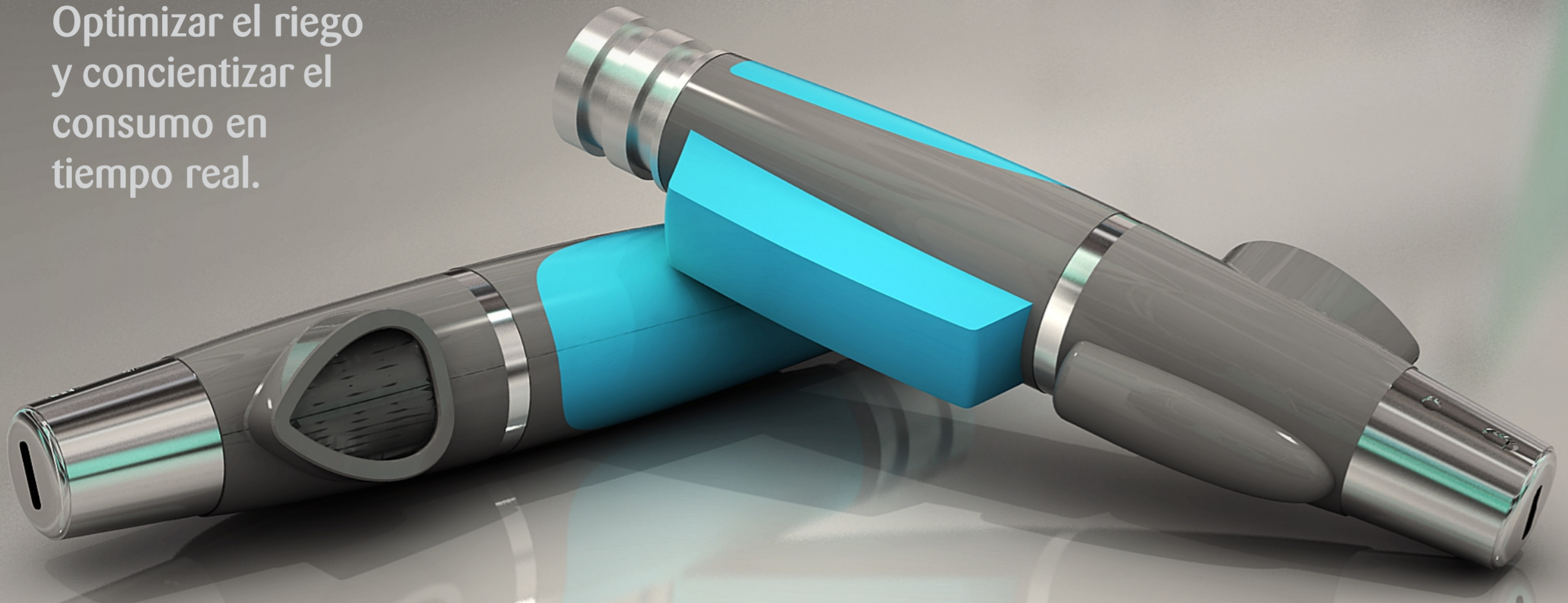




CONTADOR DE AGUA

CÁTEDRA SIMONETTI II - TP N° 4 - NICOLÁS GERMANI - SEBASTIAN Y SOLEDAD

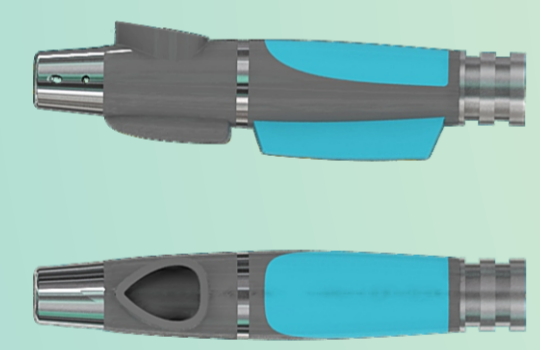
Optimizar el riego y concientizar el consumo en tiempo real.



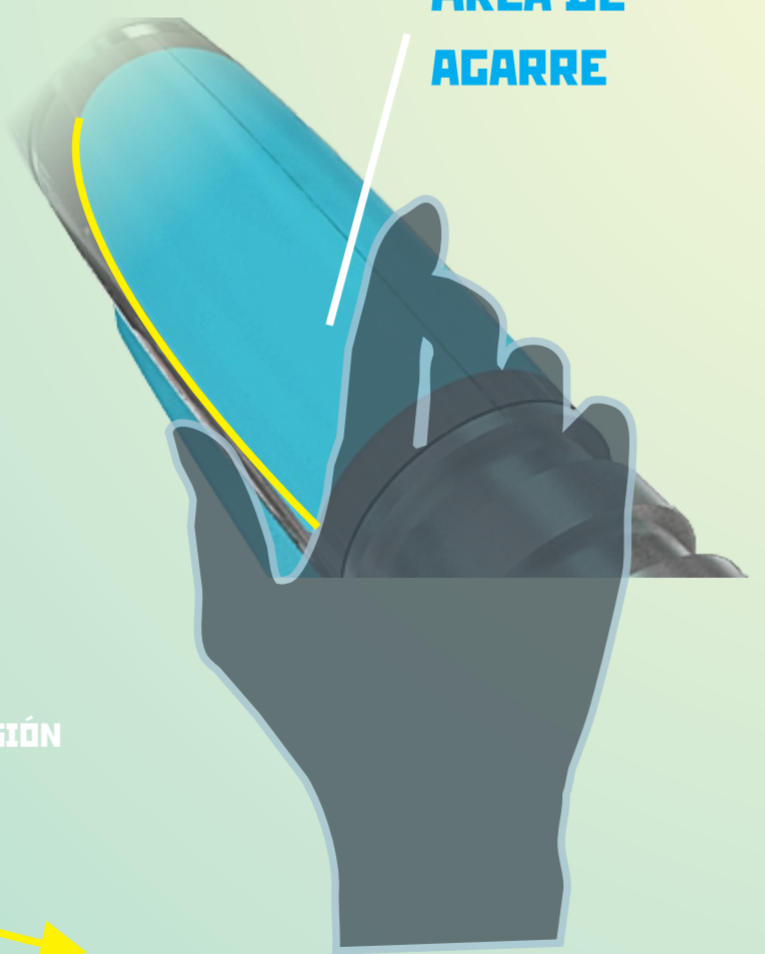
DISPARO RECTO

CON UN GIRO MANUAL DE 90°, LA BOQUILLA CAMBIA SU DISPOSICIÓN PARA MAYOR AMPLITUD DE REGADO

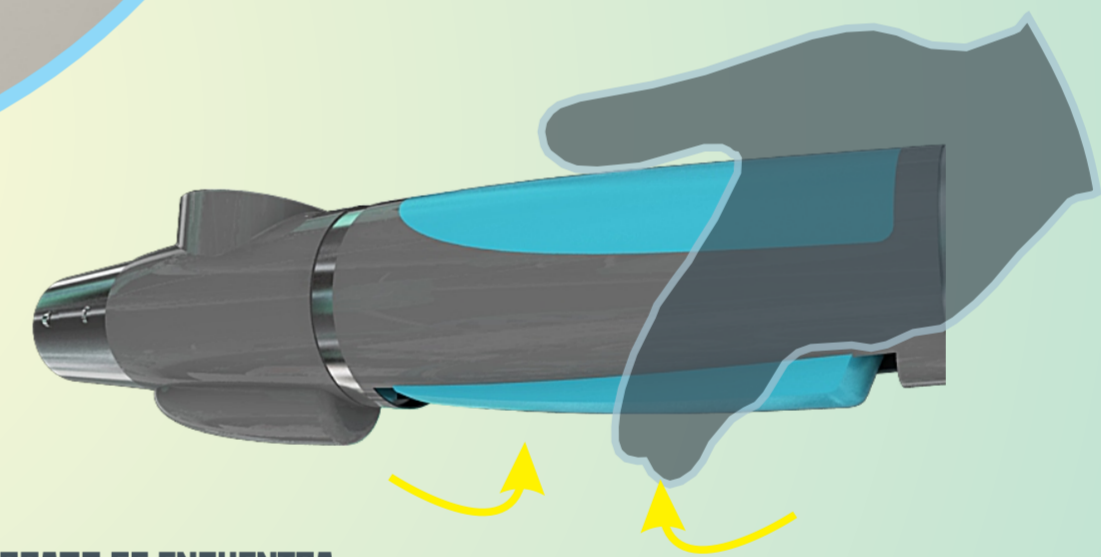
PARA MEJOR OPTIMIZACIÓN DE RANGO DE SALIDA, MEJORANDO SU DERROCHE EN LA LIMPIEZA DE PRODUCTOS QUÍMICOS



ÁREA DE AGARRE



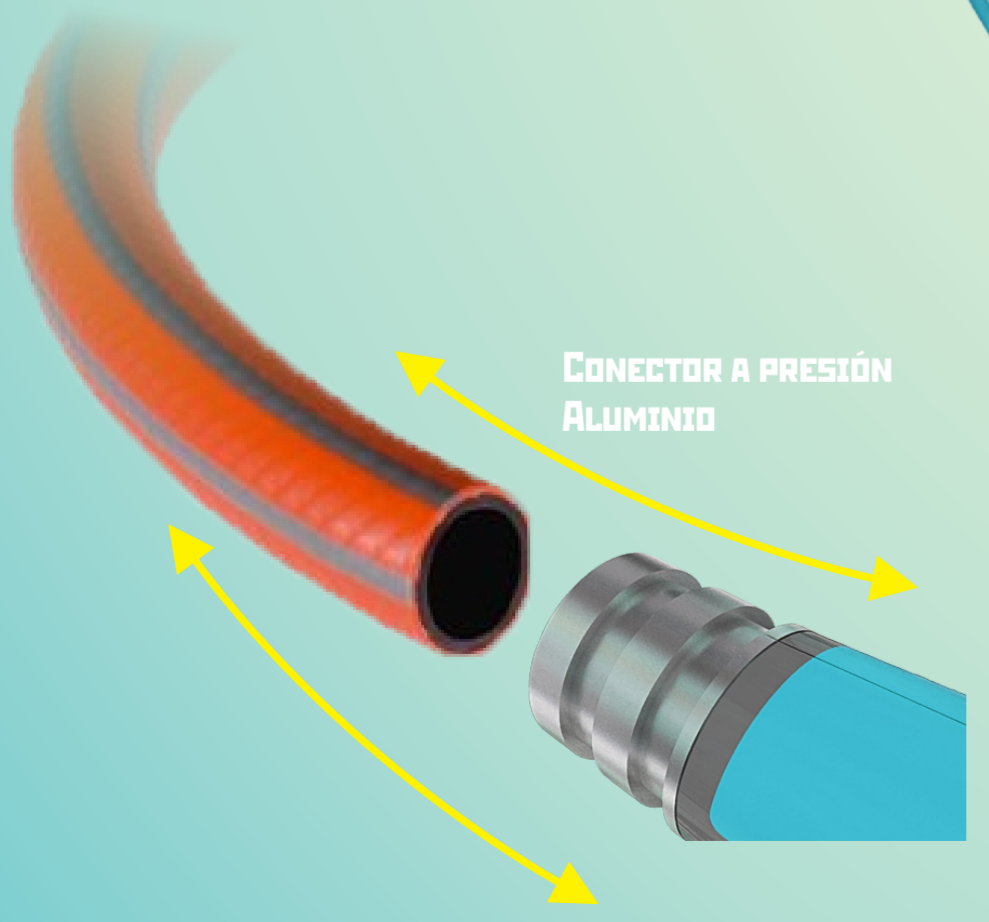
EL GATILLO EN SITUACIÓN DE FLUJO CERRADO SE ENCUENTRA SOBRESALIDO, MIENTRAS QUE CON LA PRESIÓN SE ABRE EL PASO DE AGUA. EL LARGO DEL GATILLO PERMITE QUE EL RECORRIDO HACIA ADETRÁS, GENERADA POR LA PRESIÓN, SE PUEDE LOGRAR CON LOS 4 DEDOS SIMULTANEAMENTE



DADO EL FLUJO Y LA PRESIÓN DEL AGUA, SE GENERA LA ENERGÍA POCA Y NECESARIA PARA PODER ACTIVAR EL DISPLAY DEL CONTADOR



DISPLAY



CONECTOR A PRESIÓN ALUMINIO

LA ZONAS DE INTERACCIÓN, PARA AGARRE Y PRESIÓN, ESTÁN INTEGRADAS POR EL MISMO MATERIAL, PERO DISTINGUIDAS POR UN RESALTANTE COLOR CYAN.



LA PANTALLA INDICARÁ LA CANTIDAD DE AGUA USADA EN TIEMPO REAL Y ALERTARÁ AL USUARIO SI ÉSTE SE ACERCA A NIVELES PROMEDIOS DE CONSUMO O BIEN SI SE EXCEDE.