



CYOPSA
SISOCIA

Paseo de la Castellana, 177. 1ª Planta
28046 Madrid

Tels.: 91 571 33 02 / 91 571 32 51
Fas: 91 570 65 18

www.cyopsa.es

Edificación Cyopsa sisocia



edificación | **CYOPSA**
SISOCIA



CYOPSA SISOCIA

CYOPSA SISOCIA, promueve a iniciativa propia y colabora con promotores públicos o privados en la edificación de viviendas y centros de trabajo.

También construye hoteles, edificios de oficinas y naves industriales, recintos comerciales, sanitarios o institucionales, áreas e instalaciones de servicios públicos y de ocio y recreo...

Las actividades de **CYOPSA SISOCIA** en la edificación cubren todas las áreas:

- Dirige, con su equipo de expertos, el diseño y concepción del producto idóneo.
- Externaliza y controla el Proyecto, con distintos estudios de arquitectura con los que colabora habitualmente.
- Construye, disponiendo de las máximas clasificaciones de construcción y de todos los certificados de calidad.
- Promueve y gestiona la comercialización.

EDIFICACIÓN

CERTIFICADOS DE CALIDAD



CLASIFICACIONES

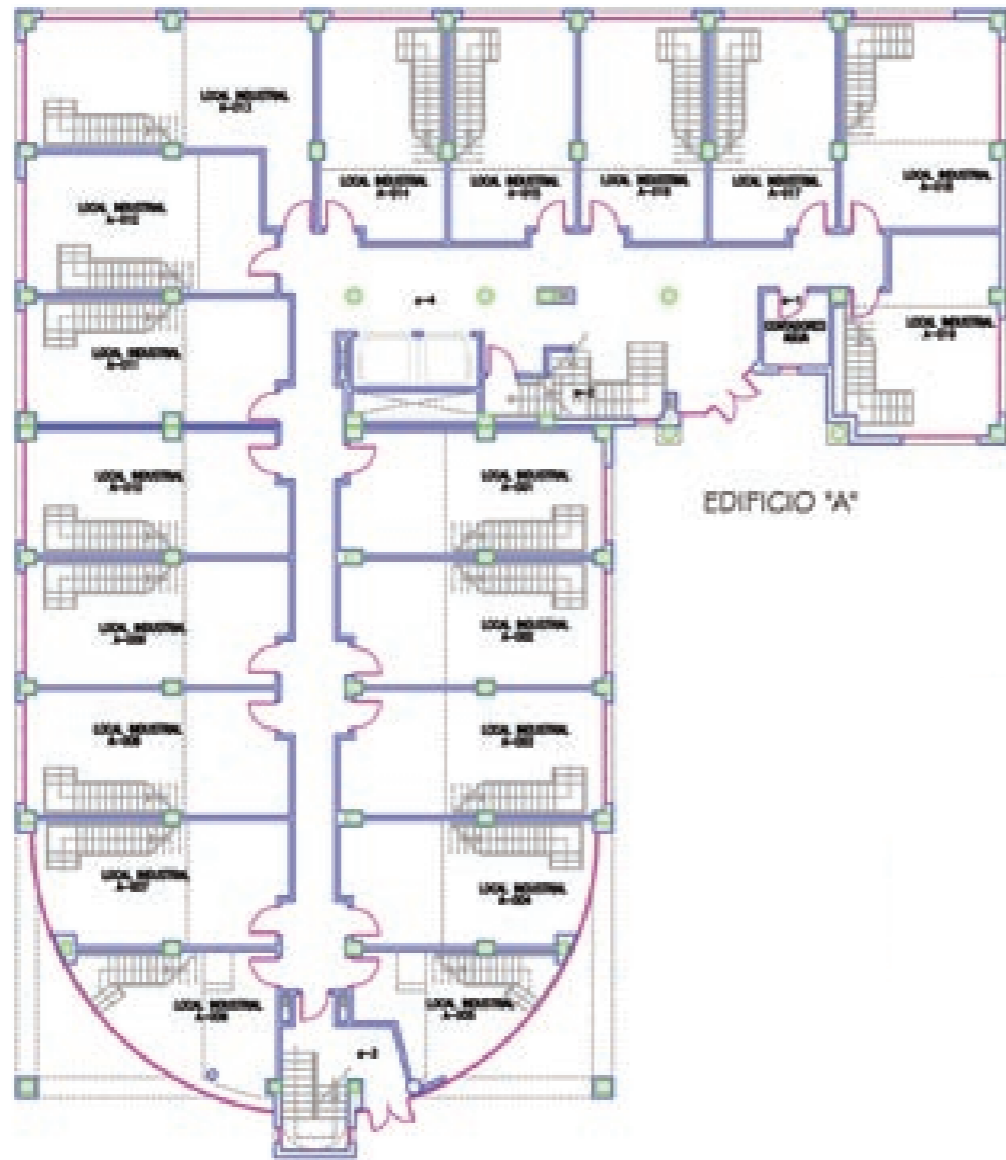


01 OBRA

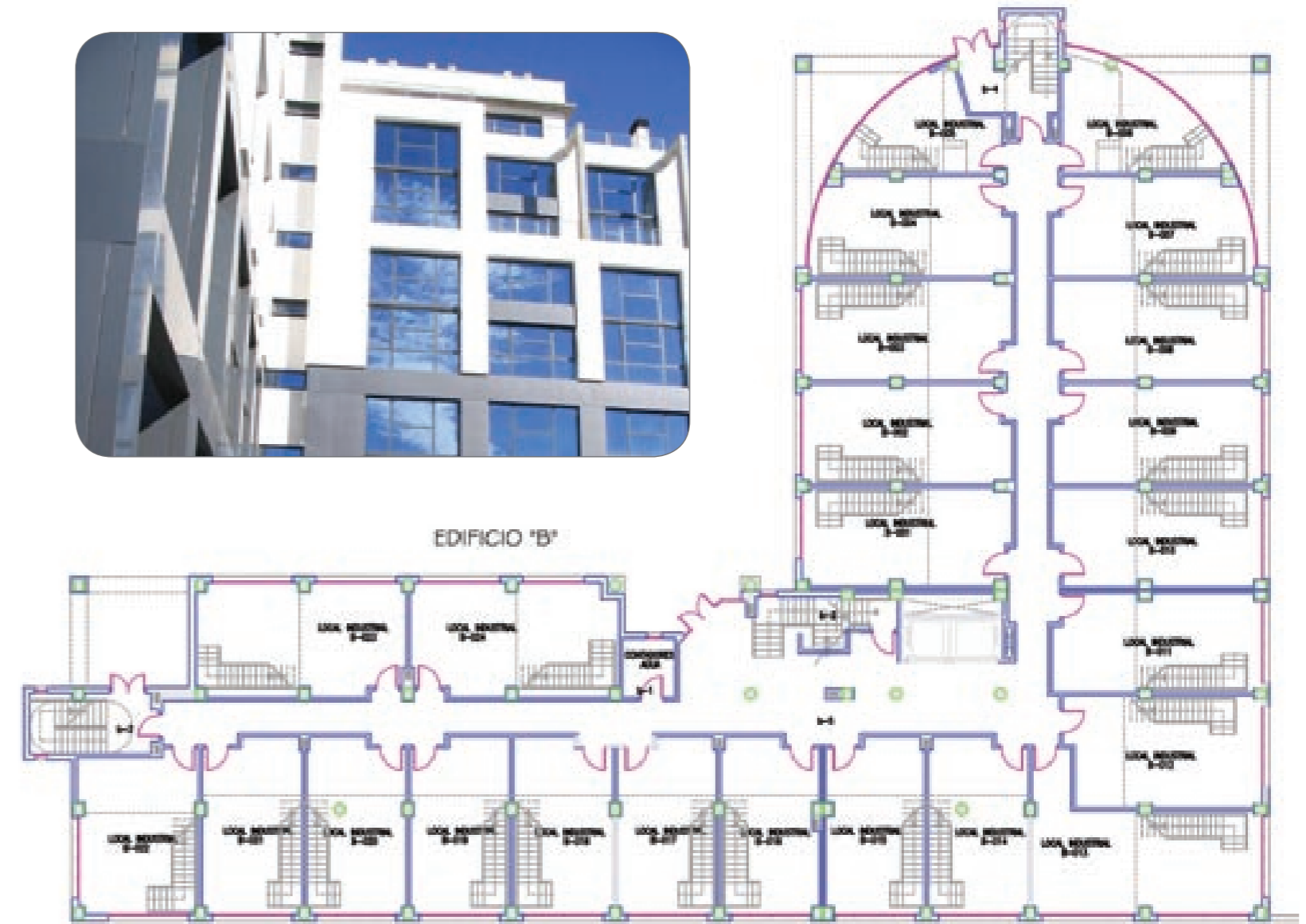
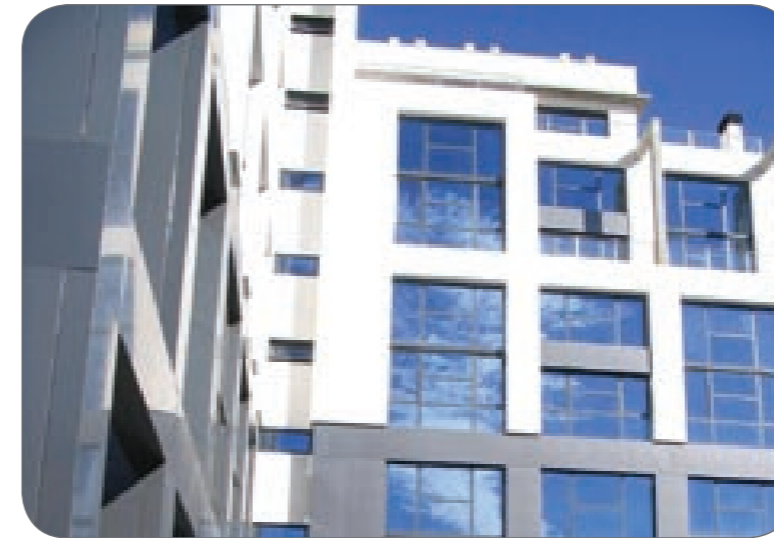
DISEÑO, PROMOCIÓN Y
CONSTRUCCIÓN DE EDIFICIO PARA
189 LOCALES INDUSTRIALES Y
312 PLAZAS DE GARAJE EN LA
AVENIDA MANOTERAS EN MADRID

SUPERFICIE CONSTRUIDA: 20.571,93 m²





EDIFICIO 'A'



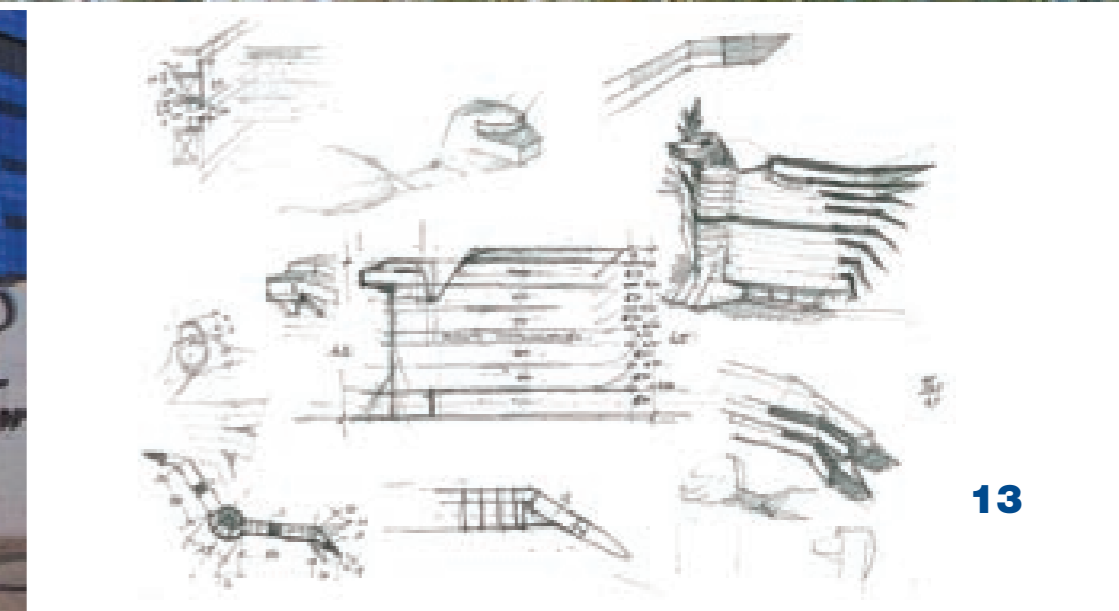
EDIFICIO 'B'

PLANTA BAJA ACCESOS

02 OBRA

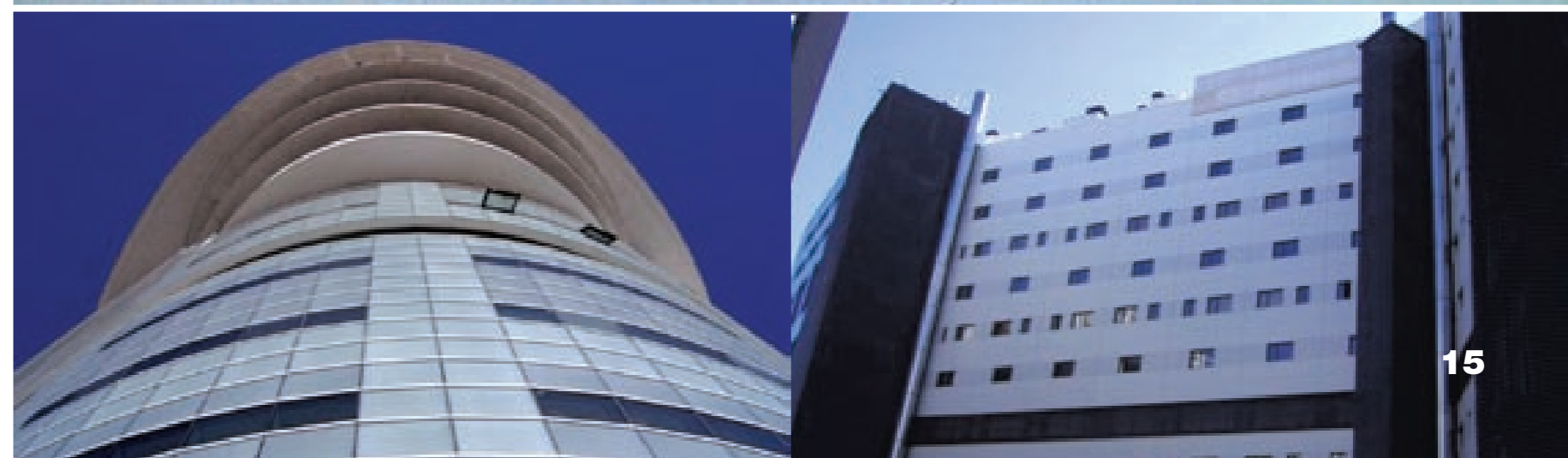
DISEÑO, PROMOCIÓN Y
CONSTRUCCIÓN DE EDIFICIO PARA
194 LOCALES INDUSTRIALES
Y **293 PLAZAS DE GARAJE** EN
SAN SEBASTIÁN DE LOS REYES EN
MADRID

SUPERFICIE CONSTRUIDA: 20.750,92 m²



02

DISEÑO, PROMOCIÓN Y CONSTRUCCIÓN DE EDIFICIO PARA 194 LOCALES INDUSTRIALES Y 293 PLAZAS DE GARAJE EN SAN SEBASTIÁN DE LOS REYES EN MADRID



03 OBRA

DISEÑO, PROMOCIÓN Y
CONSTRUCCIÓN DE **766**
VIVIENDAS DE PROTECCIÓN
OFICIAL EN DIVERSAS
ACTUACIONES EN LA COMUNIDAD
DE EXTREMADURA

SUPERFICIE CONSTRUIDA: 108.000 m²

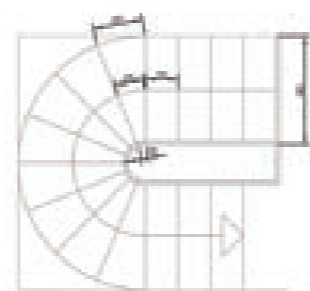
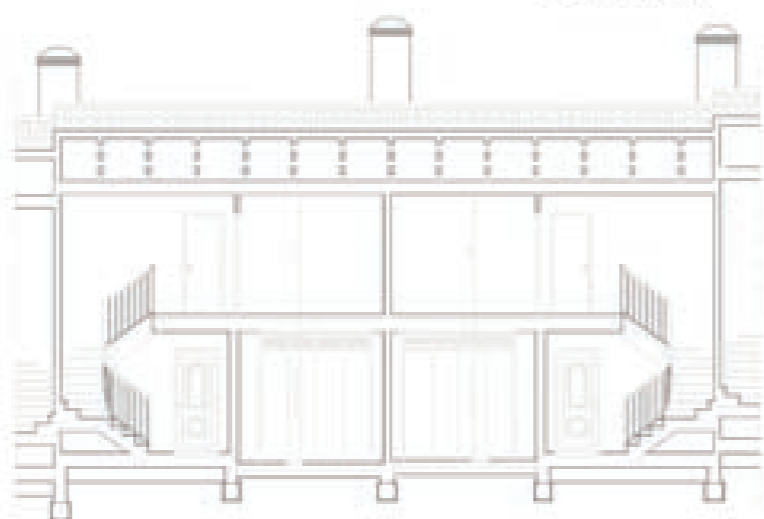




ALZADO PRINCIPAL



ALZADO POSTERIOR

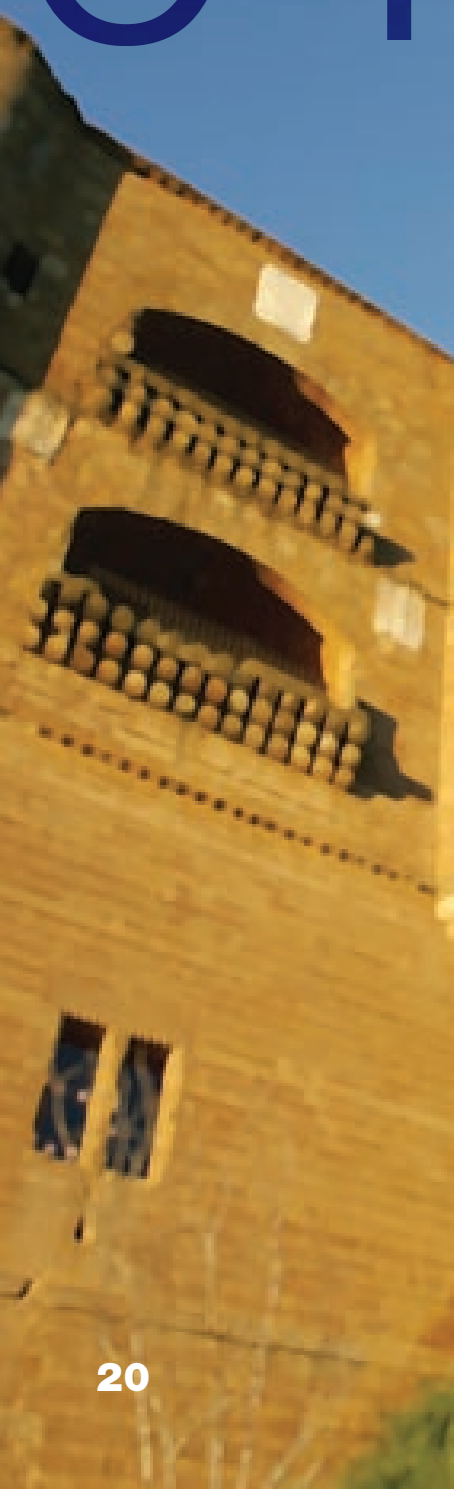


04 OBRA

AMPLIACIÓN **PARADOR NACIONAL DE BENAVENTE**

PROPIEDAD: MINISTERIO DE ECONOMÍA TUERSPAÑA

SUPERFICIE CONSTRUIDA: 1.234,00 m²



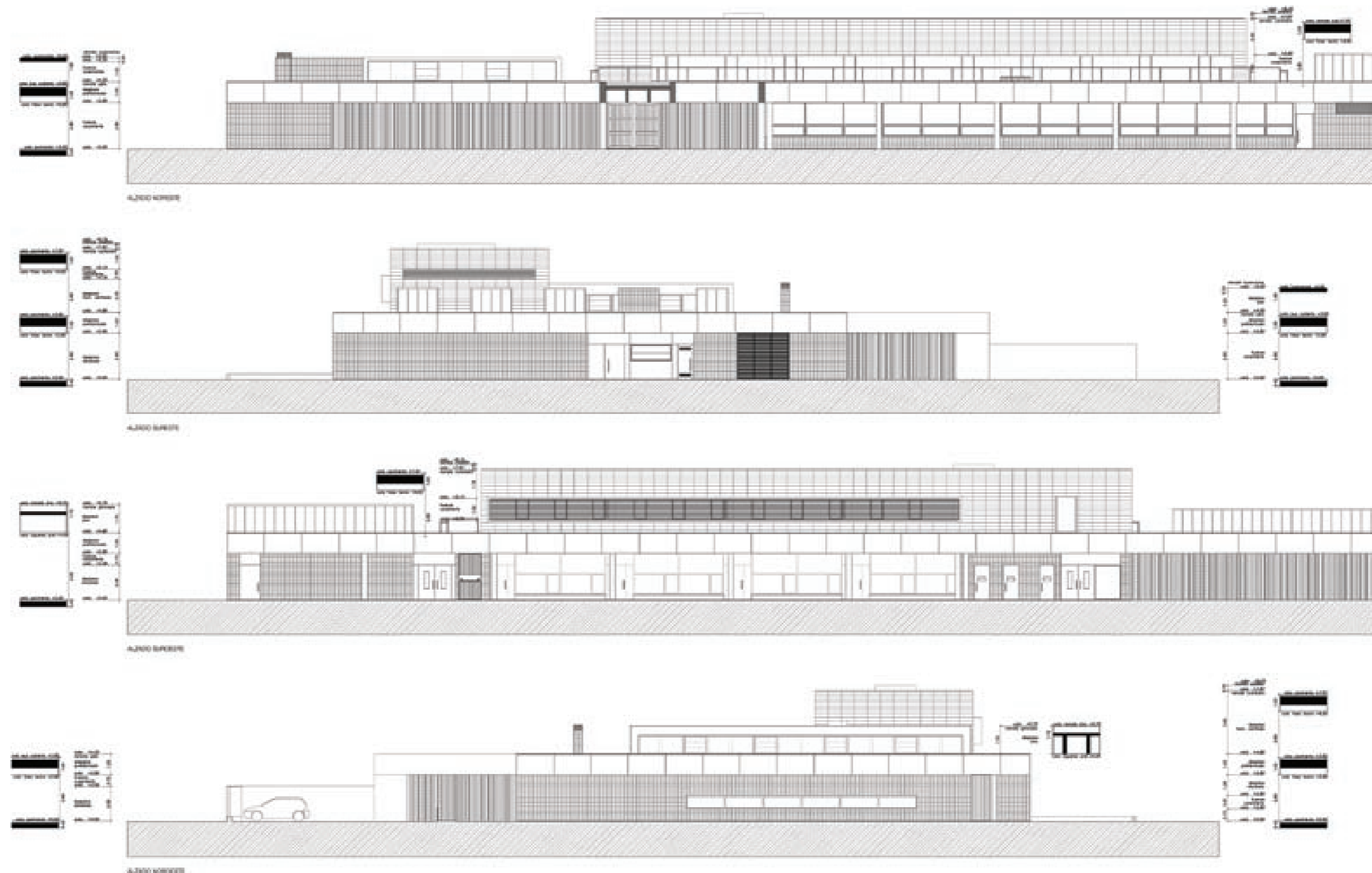
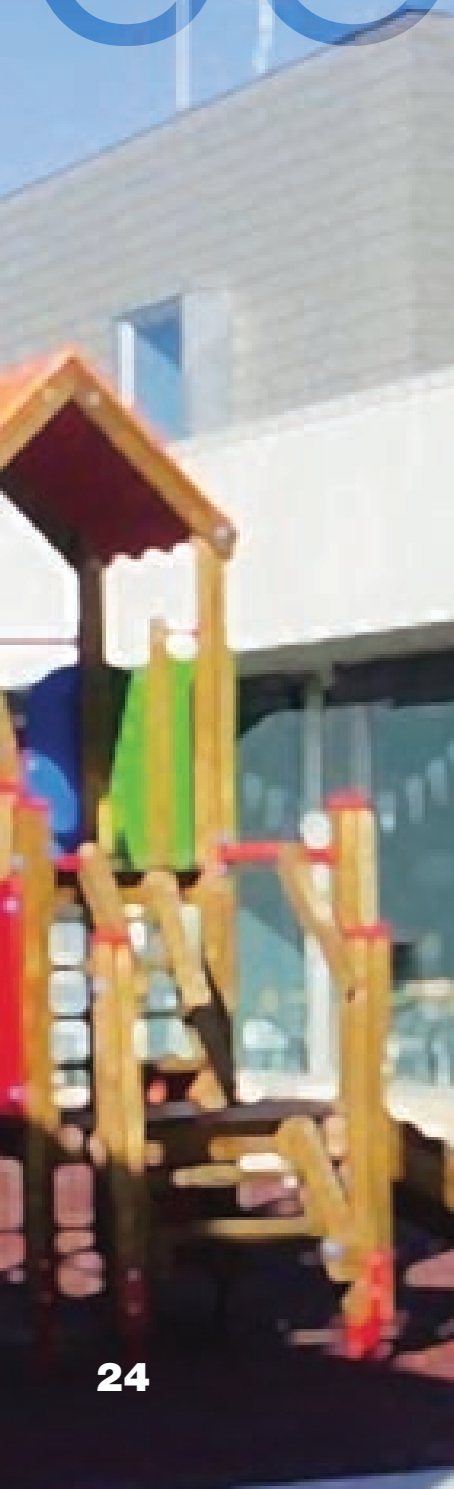
05 OBRA

CONSTRUCCIÓN **COLEGIO**
EDUCACIÓN INFANTIL Y
PRIMARIA "EI PERAL" EN
VALLADOLID

PROPIEDAD: JUNTA DE CASTILLA Y
LEÓN

SUPERFICIE CONSTRUIDA: 2.462,50 m²





06 OBRA

CONSTRUCCIÓN DEL NUEVO
PARADOR DE TURISMO EN
LIMPIAS, SANTANDER
PROPIEDAD: MINISTERIO DE
ECONOMÍA TUERSPAÑA

SUPERFICIE CONSTRUIDA: 8.695,40 m²



07 OBRA

CONSTRUCCIÓN DE **150 VIVIENDAS Y LOCALES** EN DOCTOR VILLACÍN EN VALLADOLID
PROPIEDAD: CASTYL, SA



08 OBRA

CONSTRUCCIÓN DE **105**
VIVIENDAS Y LOCALES EDUSA
EN VALLADOLID
PROPIEDAD: EDUSA



09 OBRA

CONSTRUCCIÓN DE **140**
VIVIENDAS Y LOCALES
EUROPARQUE EN VALLADOLID
PROPIEDAD: CASTEL, SA



10 OBRA

CONSTRUCCIÓN DE **120 VIVIENDAS** ARCO DE LADRILLO PARA PROVIED EN VALLADOLID, **50 VIVIENDAS, LOCALES Y GARAJES** PARA AYUNTAMIENTO DE SALAMANCA Y LOCALES EUROPARQUE EN VALLADOLID



11 OBRA

CONSTRUCCIÓN DE **NUEVO EDIFICIO DE JUZGADOS** EN LA BAÑEZA, LEÓN
PROPIEDAD: MINISTERIO DE JUSTICIA

SUPERFICIE CONSTRUIDA: 1.361,97 m²



12 OBRA

CONSTRUCCIÓN DE **39**
VIVIENDAS DE PROTECCIÓN
OFICIAL EN ARÉVALO, ÁVILA
PROPIEDAD: JUNTA DE CASTILLA Y
LEÓN

SUPERFICIE CONSTRUIDA: 5.376,00 m²



13 OBRA

REFORMA DE LA **AUDIENCIA**
PROVINCIAL DE VALLADOLID
PROPIEDAD: MINISTERIO DE
JUSTICIA



14 OBRA

CONSTRUCCIÓN DE LA
RESIDENCIA DE ANCIANOS EN
POZALDEZ, VALLADOLID
PROPIEDAD: AYUNTAMIENTO DE
POZALDEZ

SUPERFICIE CONSTRUIDA: 1.324,00 m²



15 OBRA

CONSTRUCCIÓN DE **58**
VIVIENDAS DE PROTECCIÓN
OFICIAL EN CANTALEJO, SEGOVIA
PROPIEDAD: JUNTA DE CASTILLA Y
LEÓN

SUPERFICIE CONSTRUIDA: 9.577,65 m²

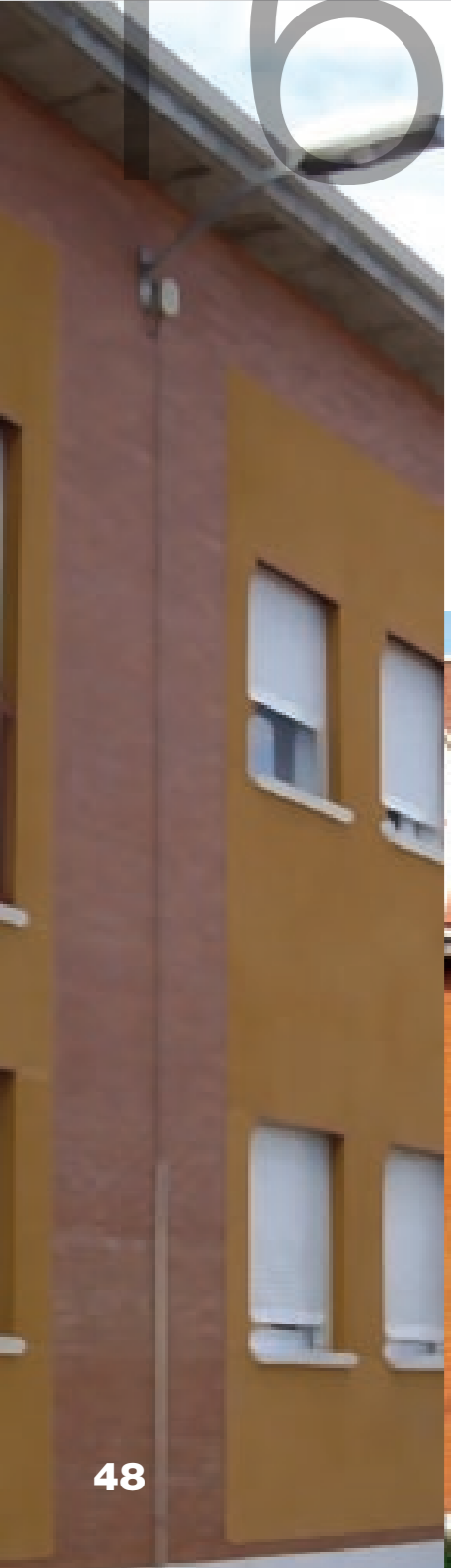


16 OBRA

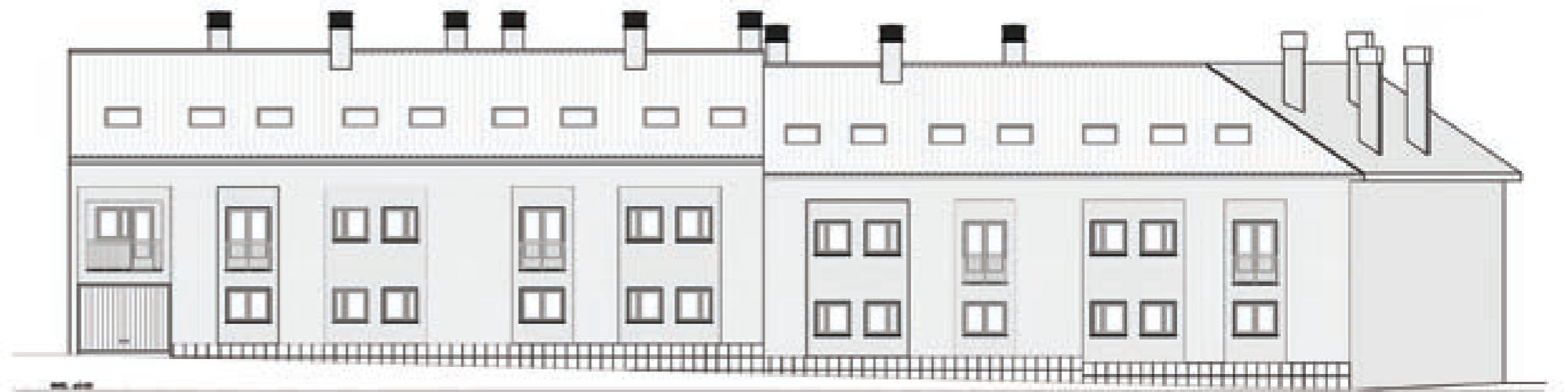
DISEÑO, PROMOCIÓN Y
CONSTRUCCIÓN DE **40**
VIVIENDAS DE PROTECCIÓN
OFICIAL EN PALENCIA

SUPERFICIE CONSTRUIDA: 6.432,30 m²





ALZADO A SUR OCCIDENTE



ALZADO A SUR ESTE



ALZADO A SUR NOROCCIDENTE DEL BRICO

17 OBRA

CONSTRUCCIÓN DE **40**
VIVIENDAS DE PROTECCIÓN
OFICIAL EN SALDAÑA, PALENCIA
PROPIEDAD: JUNTA DE CASTILLA Y
LEÓN

SUPERFICIE CONSTRUIDA: 5.593,90 m²





ALZADO PRINCIPAL A CALLE EL SOTO



ALZADO LATERAL DERECHO A TRAVESIA 1



ALZADO LATERAL IZQUIERDO A TRAVESIA 2

18 OBRA

CONSTRUCCIÓN DE **28**
VIVIENDAS DE PROTECCIÓN
OFICIAL EN OSORNO, PALENCIA
PROPIEDAD: JUNTA DE CASTILLA Y
LEÓN

SUPERFICIE CONSTRUIDA: 3.634,40 m²



CYOPSA
SISOCIA