

FICHA TÉCNICA

Descrição - Casaco tweed

Coleção - Outono / Inverno 2014

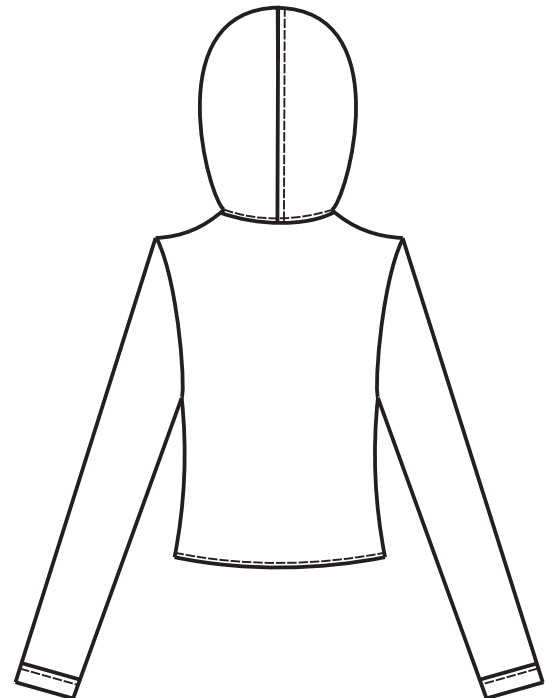
Tamanho - P / 38

Sexo - Feminino

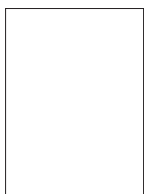
Estilista - Rosanne Lopes

Frente

Costas



Etiqueta de composição



Etiqueta Externa



Cor 01
(tweed)



Cor 02
(malha)



Observações ou sequência operacional

O casaco foi modelado a partir de um corpinho básico, juntando o capuz ao seu corpo e riscado em molde, após isso foram modeladas as mangas longas. Primeiramente, foi costurada as laterais do corpinho e o capuz, depois as mangas foram encaixadas na cava. Não foi colocado nenhum tipo de abertura, pelo fato do casaco ser mais largo e ter um leve decote para facilitar a entrada da cabeça sem maiores problemas.

Matéria prima		
Tecido 1	Tecido 2	Tecido 3
Nome: Tweed trendy	Nome: Malha montaria/dupla	Nome: cetim (forro capuz)
Cor: amarelo e off white	Cor: off white	Cor: off white
Composição: 90% Poliéster 7% acrílico 3% fio metal	Composição: 96% poliéster 4% elastano	Composição: 100% poliamida
Fabricante: Focus têxtil	Fabricante: Santa Constancia	Fabricante: Dupont Sudamerica
Fornecedor: Malharia Ipanema	Fornecedor: Malharia Ipanema	Fornecedor: Tecelana Tecidos
Largura do tecido: 1,40mt	Largura do tecido: 0,60 mt	Largura do tecido: 1,40mt
Consumo: 0,90 mt	Consumo:0,50 mt	Consumo: 0,60 cm
Preço do metro: R\$ 30,90	Preço do metro: R\$ 60,90	Preço do metro: R\$ 5,99

Aviamentos			
Descrição	Quantid.	Fabricante	Preço