

FICHA TÉCNICA

Descrição - Blusa Piquê

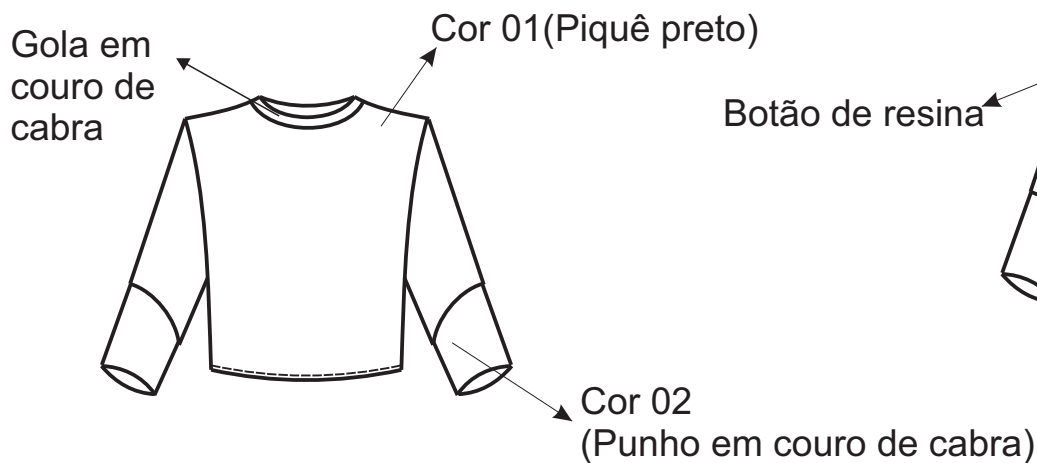
Coleção - Outono / Inverno 2014

Tamanho - M / 40

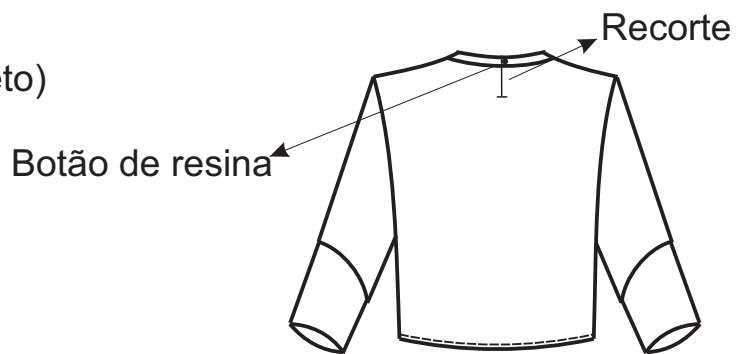
Sexo - Feminino

Estilista - Rosanne Lopes

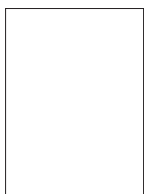
Frente



Costas



Etiqueta de composição



Etiqueta Externa



Cor 01
(Piquê)



Cor 02



Observações ou sequência operacional

Primeiro foi modelado corpinho da blusa na moulage, a modelagem da blusa é mais folgada, dessa forma deixando o corpo mais solto. Em seguida foram feitas as mangas que são intermediárias e folgadas também. Após isso, os punhos largos são modelados no couro, para melhor vestibilidade estes são mais soltos, pois o couro é um tecido grosso e que não possui elasticidade.

Matéria prima

Matéria prima	
Tecido 1	Tecido 2
Nome: Piquê	Nome: Couro de cabra
Cor: preto	Cor: preto
Composição: 66% Poliéster 34% Algodão	Composição: 100% couro natural
Fabricante: Focus têxtil	Fabricante: -----
Fornecedor: Malharia Ipanema	Fornecedor: Brotinho couros
Largura do tecido: 1,40mt	Largura do tecido: peça 0,72 mt2
Consumo: 1,10 mt	Consumo:0,20 mt
Preço do metro: R\$ 19,90	Preço do metro: R\$ 138,89

Aviamentos

Descrição	Quantid.	Fabricante	Preço
Linha		Bonfio	
Fio		Bonfio	
Botão de resina nº 18	1 unid		R\$ 1,75

FICHA DE DESENVOLVIMENTO DE PRODUTO

Descrição - Vestido Tweed

Coleção - Outono/Inverno 2014

Sexo - Feminino

Referência - 02

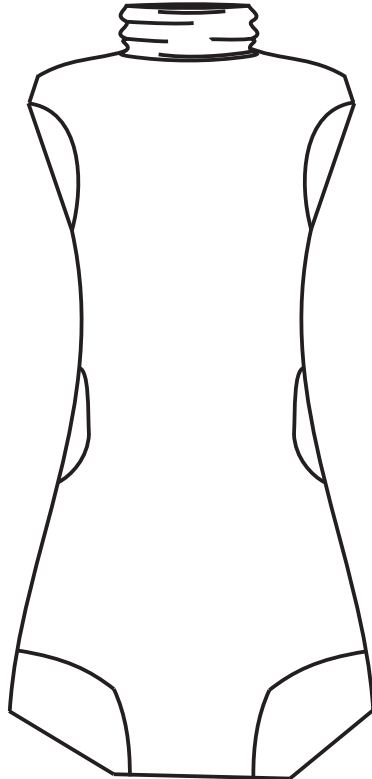
Discriminação -

Tamanho - 42

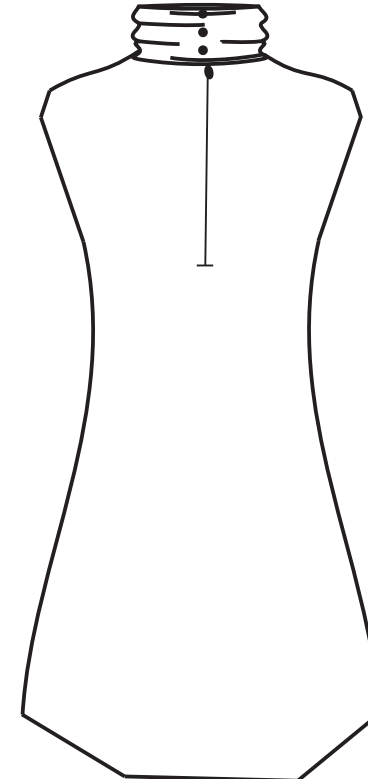
Data - 20/11/2013

Desenho Técnico

Frente



Costas



Observações

Vestido de gola alta, com bolsos e recortes na barra. Os bolsos são mais aparentes, podendo visualizar seus espelhos que possuem um tecido da cor da linha do tweed.