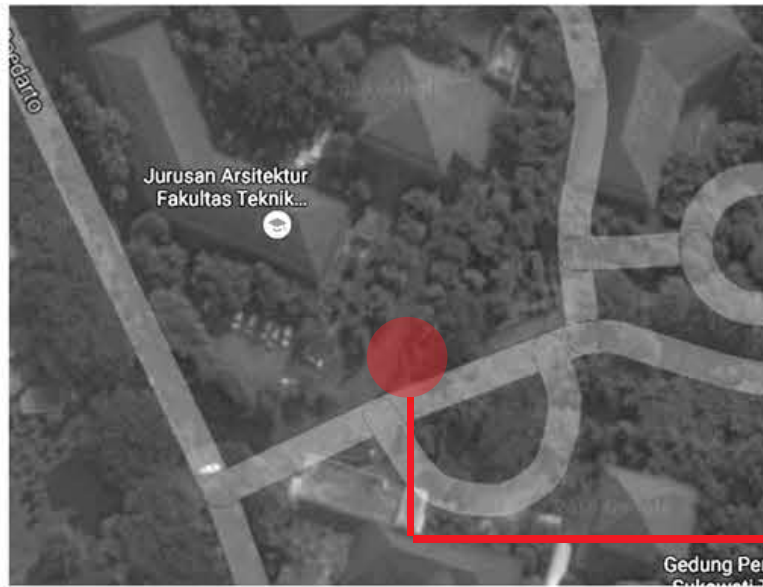


Analisis Tapak

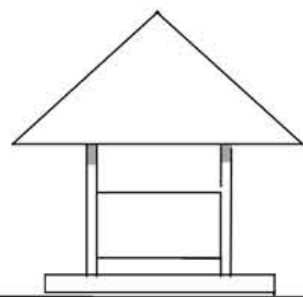


Tapak berada di Kampus Departemen Arsitektur FT Undip. Berada di lingkungan kampus, para petugas yang berjaga di pos ini bekerja dari pukul 07.00 sampai 17.00.

Lokasi Pos Jaga



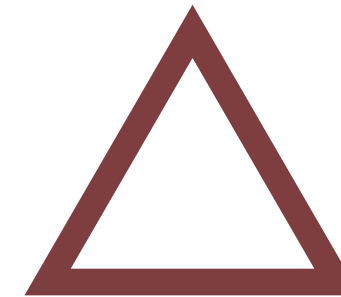
Kondisi Pos Jaga yang terbuka tanpa adanya jendela, membuat cahaya matahari dan air hujan mudah masuk, sehingga mengganggu para penjaga yang ada di Pos Jaga



Konsep Desain

Memberikan sesuatu yang fungsional bagi para penjaga Pos Jaga, tetapi tetap memiliki 3 aspek penting dalam ilmu arsitektur.

VENUSTAS

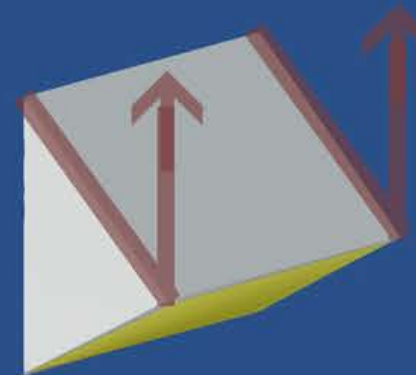


UTILITAS

FIRMITAS

Kemudian bentuk segitiga digunakan sebagai bentuk dari tritisan yang berfungsi untuk menghalau sinar matahari dan air hujan yang masuk.

01 Sisi berwarna kuning di naikan agar memberikan visibility ke arah parkir bagi penjaga pos.



02 Sisi yang sudah dinaikan kemudian diberikan kerai bambu agar bisa ditutup dan dibuka sesuai dengan kebutuhan.

