

BIO sistema

3

REGION PAMPEANA: feedlots

SUSTENTABILIDAD

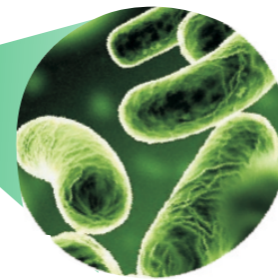
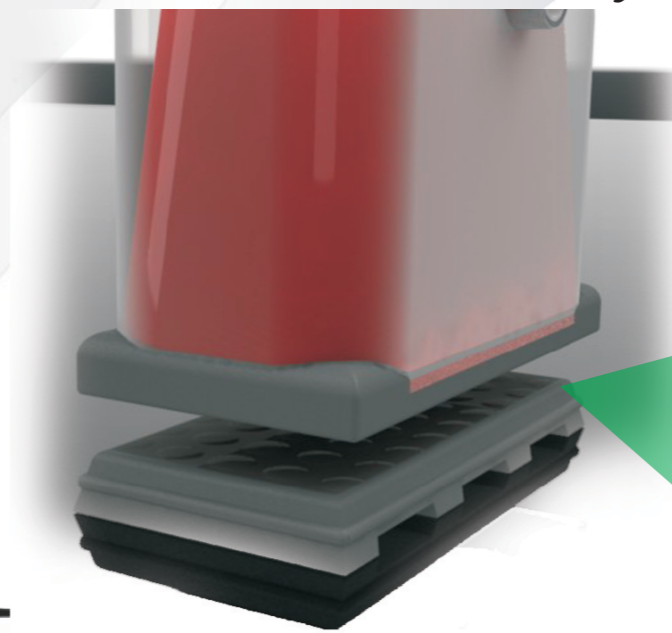
CONCEPTO DE DISEÑO

ASIMILACIÓN / NO PRODUCTO

La morfología del módulo contenedor se adecua a la cantidad de materia orgánica que contenga.

La estructura de contención divide sustancias esenciales en las que se convierte el purín permitiendo diferenciar con claridad los distintos estados de la misma.

El acceso de la materia al interior es compatible para la extracción de materia procesada.



MATERIA VERDE
=
CARBÓN

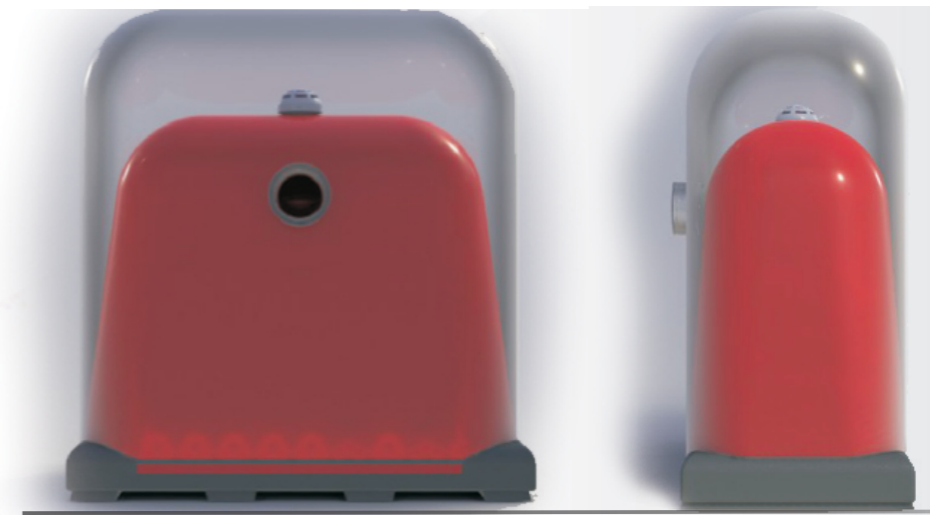


Características

Ración de cantidad de purín acumulado en el módulo para acelerado de la fermentación y generación de MATERIA VERDE

Capacidad de purín 600cm³.

Capacidad de biogas 2/3 de la materia



Almacenamiento y hermetizado inmediato de purín para la fermentación anaeróbica
Desmaterializado del producto mediante: Reducción de su tamaño en desuso y crecimiento mediante el ingreso de purín.