



Oral Care

Каталог продукции

Уважаемый стоматолог!

Здоровье полости рта — это то, за что Вы боретесь изо дня в день, а, следовательно, эта тема глубоко близка Вам и Вашей практике. Мы в Отделе Профессиональных Стоматологических Программ R&G понимаем, что Вы, как высокоценный член команды профессионалов-стоматологов, хотите дать Вашим пациентам наилучшие рекомендации по уходу за полостью рта в домашних условиях.

Сегодня мы можем предложить Вам широчайший спектр продукции по уходу за полостью рта для Ваших пациентов (Oral-B и blend-a-med). Благодаря передовым технологиям, имеющим прочную научную обоснованность, на сегодняшний день мы являемся одной из лидирующих компаний в области гигиены полости рта в мире.

Каждый продукт, представленный в данном каталоге, — результат непрерывного взаимодействия научных исследований и передовых технологий с целью достижения наилучшего здоровья полости рта для каждого человека.

Мы ценим Ваше участие в ежедневном решении задач, направленных на улучшение здоровья полости рта Ваших пациентов, и считаем своим долгом оказывать поддержку Вам и каждому члену команды профессионалов.

Мы рады увидеть, что на сегодняшний день, большинство стоматологических практик уделяют большое внимание профилактике. Благодаря Вашему опыту и нашим технологиям, мы сможем улучшить здоровье полости рта пациентов.

Маргарита Кобахидзе

Руководитель научных программ
в Восточной Европе и Казахстане



**МЫ РАЗДЕЛЯЕМ ВАШЕ
СТРЕМЛЕНИЕ ДОСТИЧЬ
ЛУЧШИХ РЕЗУЛЬТАТОВ
ДЛЯ ВАШИХ ПАЦИЕНТОВ**

Оглавление

Электрические зубные щётки и сменные насадки Oral-B	3
Мануальные зубные щётки Oral-B	13
Зубные нити и специальная продукция Oral-B	21
Профилактические зубные пасты Blend-a-med	25
Oral-B для детей	31
Оформите Ваш заказ	36



ЭЛЕКТРИЧЕСКИЕ ЗУБНЫЕ ЩЁТКИ И СМЕННЫЕ НАСАДКИ ORAL-B

Механическое удаление налёта

Уникальный маленький круглый дизайн головки зубной щётки:



- Способствует устранению зубного налёта, особенно в труднодоступных местах полости рта
- Возвратно-вращательные движения щётки выметают зубной налёт

Чистите правильно с TriZone



1. НАНЕСЕНИЕ ЗУБНОЙ ПАСТЫ

Нанесите пасту и расположите головку щетки на зубах. Для предотвращения разбрызгивания, включайте щетку только после расположения ее во рту.



2. ВНЕШНИЕ ПОВЕРХНОСТИ

Расположите щетинки щетки на зубах под небольшим углом к линии десны. С легким нажимом совершайте возвратно-поступательные движения.



3. ЖЕВАТЕЛЬНЫЕ ПОВЕРХНОСТИ

Чистите сначала внешние поверхности, затем внутренние. Завершайте процедуру чисткой жевательных поверхностей такими же возвратно-поступательными движениями.



4. ВСЕ ЧЕТЫРЕ КВАДРАНТА

Убедитесь, что Вы чистите все четыре квадранта зубных рядов одинаково тщательно.

Безопасность применения доказана клинически¹

- ✓ Доказано, что пациенты оказывают меньшее давление на щетку в процессе чистки зубов электрической зубной щёткой в сравнении с обычной мануальной.
- ✓ Электрические зубные щетки не являются более опасными с точки зрения влияния на ткани десен по сравнению с мануальными щетками.
- ✓ В результате свыше 75 исследований, продолжительностью от 1 недели до 33 месяцев, при участии более чем 4400 пациентов не было зафиксировано ни одного случая, свидетельствующего о небезопасности применения продукта.

Инструкция по чистке зубов

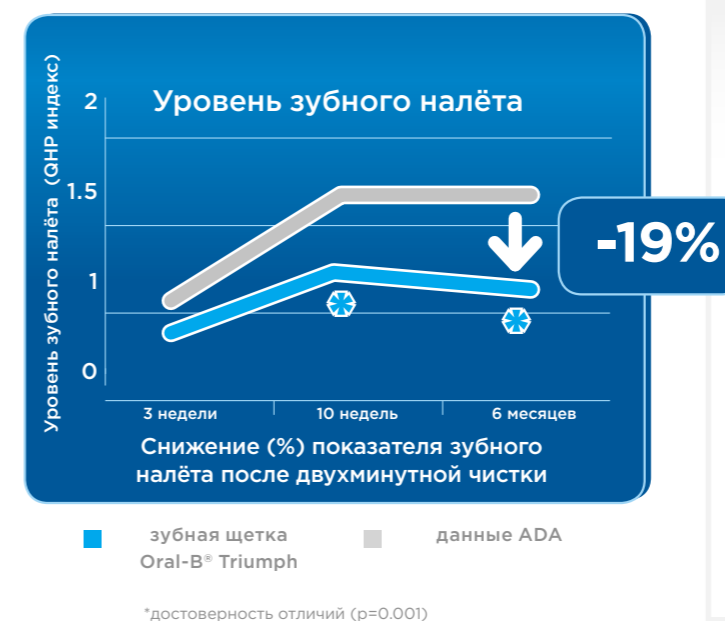
- ✓ Профессиональная инструкция по чистке «зуб за зубом» помогает получить максимум преимуществ от электрической зубной щётки.

Подтверждено независимыми исследованиями⁶

Эффективность, доказанная временем^{2, 3, 4, 5}

Результаты долгосрочных исследований продемонстрировали, что использование электрических зубных щеток Oral-B® с возвратно-вращательной технологией способствует более низкому уровню зубного налёта, чем при применении обычной мануальной щётки.

Данные долгосрочного исследования по профилактике указывают, что через 6 месяцев использования зубной щётки Oral-B® Triumph показатель зубного налёта становится на 19% ниже в сравнении с обычной мануальной щёткой.



О Кокрановском сотрудничестве (The Cochrane Collaboration):

- Международная некоммерческая независимая организация, предоставляющая информацию по здравоохранению. В результате анализа последней информации Кокрановского обзора по сравнению мануальных и электрических зубных щёток установлено:

- ✓ Зубные щётки с возвратно-вращательной технологией удаляли зубной налёт более эффективно и в большей степени способствовали редукции гингивита, чем мануальные зубные щётки.
- ✓ Обзор исследований показал, что зубные щётки с возвратно-вращательной технологией (когда головка щётки вращается в одном, затем в другом направлении) лучше, чем мануальные зубные щётки, удаляют зубной налёт и уменьшают воспаление дёсен, и в то же время не приводят к повреждениям дёсен. (4-12)

Список литературы:

1. Danser MM, et. Am J Dent. 1998 (Special issue):S35-@39.
2. van der Weijden GA, Rosema NAM, Varstaeag PA Timmerman MF Valdan UVD J Dent Res 2006, 85(Special Issue B): Abstract 2266.
3. Haffajee J Clin Periodontol. 2001 Oct;28(10):937-46.
4. Warren et al., Am J Dent. 2001 ; 14:3-7.
5. Dentino A, et al., J Periodontol 2002; 73:770-778.
6. Robinson PG, et al. Cochrane database of Systematic reviews 2005:Issue 2. Art. N° CD002281 pub 2.

FPO

Oral-B® TRIUMPH™

powered by BRAUN

5000 WIRELESS SMARTGUIDE

Электрическая зубная щётка Oral-B Triumph 5000 с Smartguide

Удаляет до 99,7% налёта в труднодоступных участках в режиме «Глубокая чистка».



- Благодаря устранению пигментированного налёта зубы становятся белее через 2 недели применения
- Встроенный световой датчик давления в ручке щётки сигнализирует о чрезмерном давлении при чистке, способствуя защите десен
- Головка щётки охватывает каждый зуб для достижения 3D-очистения
- До 8,800 возвратно-вращательных и 40,000 пульсирующих движений в минуту
- Беспроводное устройство SmartGuide обеспечивает формирование отличных навыков гигиены полости рта
- Четырёхквadrантный таймер 4x30" для равномерной очистки полости рта по квадрантам
- Визуальные датчики давления предупредят Вас, когда Вы окажете чрезмерное давление, и пульсация отключится
- DVD с инструкциями по чистке зубов

5 режимов для индивидуального подхода к чистке зубов:

- Ежедневная чистка
- Деликатная чистка
- Полировка
- Массаж
- Глубокая чистка

7 сменных насадок:

- 1 FlossAction
- 1 Sensitive
- 1 3D White
- 1 Precision Clean
- 1 Power Tip
- 1 Ortho
- 1 Stages Power
- 1 TriZone
- 1 Ortho
- 1 Stages Power
- 1 TriZone



Белая коробка:
Для врача-стоматолога



Синяя коробка:
Для пациента

Oral-B® PROFESSIONAL CARE
powered by BRAUN

OXYJET+3000

Зубной центр Oral-B Professional Care Oxyjet + 3000

- Очищение при помощи микропузырьков: вода и воздух под давлением формируют микропузырьки, воздействующие на бактерии зубного налёта
- Разработан для устранения бактериального налёта и обеспечения ощущения свежести и чистоты в полости рта
- Встроенный световой датчик давления в ручке щетки сигнализирует о чрезмерном давлении при чистке, способствуя защите десен
- Головка щетки охватывает каждый зуб, как чашечка, для достижения 3D-очистения

3 режима для индивидуального подхода к чистке зубов:

- Ежедневная чистка
- Деликатная чистка
- Полировка

4 насадки Oxyjet

3 сменных насадки:

- 1 Power Tip
- 1 Precision Clean
- 1 3D White



Oral-B® PROFESSIONAL CARE
powered by BRAUN

OXYJET

Ирригатор Oral-B® Professional Care Oxyjet

- Очищение при помощи микропузырьков: вода и воздух под давлением формируют микропузырьки, воздействующие на бактерии зубного налёта
- Разработан для устранения бактериального налёта и обеспечения ощущения свежести и чистоты в полости рта



Диапазон чистящей головки для индивидуальных потребностей пациентов

TRIUMPH / TRIZONE 5000 WITH SMARTGUIDE™



POWER BRUSHES

GENTLE

Тройной контроль давления

EFFECTIVE

3D Действие:
8,800 возвратно-вращательных движений
+ 40,000 пульсаций/мин

THOROUGH

4x30" секундный таймер + 4x45" в режиме глубокой чистки



РЕЖИМЫ



Обычная
чистка



Глубокая
чистка



Чувствительность



Полировка



Массаж

Голубые щетинки Indicator, обесцвечиваясь со временем, напоминают о необходимости замены насадки.
Все представленные насадки подходят для любой модели щетки Oral-B с технологией возвратно-вращательных движений.

PROFESSIONAL CARE / TRIZONE 3000



POWER BRUSHES

GENTLE

Тройной контроль давления

EFFECTIVE

3D Действие:
8,800 возвратно-вращательных движений
+ 40,000 пульсаций/мин

THOROUGH

4x30" секундный таймер

РЕЖИМЫ



Обычная чистка



Чувствительность

PROFESSIONAL CARE / TRIZONE 1000



GENTLE

Тройной контроль давления

EFFECTIVE

3D Действие:
8,800 возвратно-вращательных движений
+ 40,000 пульсаций/мин

THOROUGH

4x30" секундный таймер

РЕЖИМЫ



Обычная чистка

Сменные насадки для индивидуальных потребностей пациента

**Oral-B® Precision Clean**

- Ежедневная гигиена полости рта для более чистых зубов и здоровых дёсен*
- На 29% больше очищающих щетинок**
- Лучший, более мягкий обхват зуба для более эффективной чистки зубов**
- Рекомендовано всем пациентам

*по сравнению с обычной ручной щеткой
**по сравнению с предыдущей насадкой Precision Clean

**Oral-B® FlossAction**

- Рекомендуется для глубокого очищения межзубных промежутков и удаления плотного зубного налёта и зубного камня
- Уникальные щетинки Micropulse
- Проникает в межзубные промежутки для бережного очищения всей полости рта

**Oral-B® 3D White**

- Рекомендуется для удаления пигментированного налёта и восстановления естественного цвета зубов
- Полирующая чашечка специально разработана для того, чтобы удерживать зубную пасту и бережно устранять поверхностное окрашивание пока щетинки очищают от зубного налёта

**Oral-B® Sensitive**

- Для бережной чистки при воспалении, рецессии десны, пародонтите, а также при повышенной чувствительности зубов
- Щетинки Oral-B Extra Soft бережно очищают области повышенной чувствительности, зоны воспаления
- Рекомендовано для пациентов с повышенной чувствительностью, в том числе после операций в полости рта и при установке имплантатов

**Oral-B® Orthodontic**

- Специально разработана для чистки всех поверхностей зубов и участков зубов с ортодонтическими конструкциями, где задерживаются остатки пищи.
- Рекомендовано пациентам с ортодонтическими конструкциями

**Oral-B® Power Tip**

- Для устранения зубного налёта в труднодоступных местах.
- Межзубные щетинки проникают в промежутки между зубами, вокруг мостов, коронок, имплантатов.
- Рекомендовано пациентам с несъемными ортопедическими конструкциями, в том числе с опорой на имплантаты.

**Oral-B® Oxyjet**

- Сменные насадки для ирригатора Oral-B Oxyjet

**Oral-B® TriZone**

- Насадка TriZone предназначена для пациентов, которые предпочитают привычную технику чистки зубов обычной ручной щеткой
- Рекомендовано для ежедневного ухода

Голубые щетинки Indicator, обесцвечиваясь со временем, напоминают о необходимости замены насадки.
Все представленные насадки подходят для любой модели щетки Oral-B с технологией возвратно-вращательных движений.



FPO

МАНУАЛЬНЫЕ
ЗУБНЫЕ ЩЁТКИ
ORAL-B

Механическое удаление налёта

Зубная щётка Oral-B® Clinic Line Pro-Flex

“Значительно уменьшает проявления гингивит спустя всего лишь 4 недели¹ с начала использования, при этом воздействуя деликатно на эмаль и десны.”

Уникальные щетинки CrissCross®, расположенные под углом 15°

- Проникают на 31% глубже в межзубные промежутки¹
- Удаляет до 94% зубного налёта в межзубных промежутках²

В отличие от обычной щётки с ровно подстриженными щетинками, Clinic Line Pro-Flex глубоко проникают в межзубные промежутки, разрушая, приподнимая и выметая бактериальный налет.



Обычная щётка с ровно подстриженными щетинками очищает лишь видимые поверхности зубов.

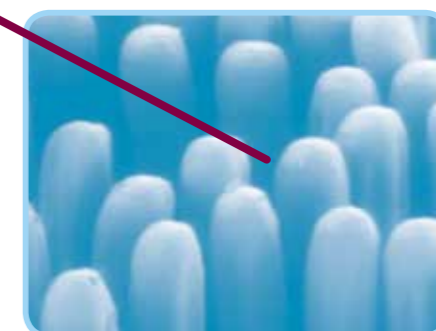


Уникальные щетинки CrissCross®, расположенные под углом 15° глубоко проникают в межзубные промежутки, разрушая, приподнимая и выметая бактериальный налет.

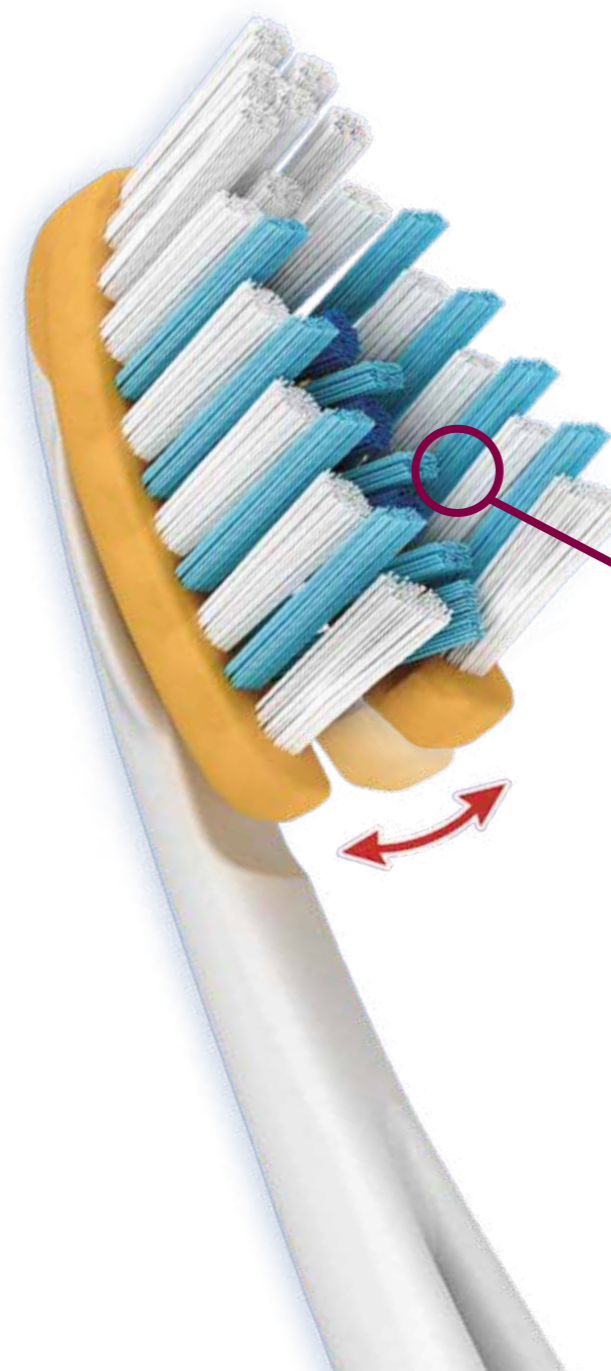
Рекомендуйте Oral-B® Clinic Line Pro-Flex



Независимые стороны Pro-Flex с щетинками CrissCross® легко адаптируются к индивидуальному строению полости рта пациентов.



Мягкие закругленные щетинки позволяют избежать травмирования тканей зубов и дёсен.



¹по сравнению с обычной зубной щёткой с ровно подстриженными щетинками

1. Sharma et al., J Clin Dent 2010; accepted for publication. 2. Data on file, P&G.

Oral-B® Clinic Line

Pro-Flex



- Эффективно удаляют налёт, обеспечивая превосходный уровень чистки*, не травмируя ткани зубов и десен
- Гибкие стороны Pro Flex адаптируются к индивидуальному строению полости рта
- Уникальные щетинки CrissCross®, расположенные под углом 15° в разных направлениях, приподнимают и выметаю бактериальный налет.
- Размер 38

Oral-B® PRO-EXPERT

All-in-One



- Два ряда мягких стимуляторов десны, расположенные по краям головки, массируют дёсны
- Встроенная поверхность для чистки языка на обратной стороне головки щетки обеспечивает свежесть дыхания
- Уникальные щетинки CrissCross®, расположенные под углом 15° в разных направлениях, приподнимают и выметаю бактериальный налет.
- Размеры 35 и 40

Oral-B® PRO-EXPERT

Delicate Enamel Care



- Сверхмягкие щетинки способствуют защите эмали, деликатно удаляя налёт
- Уникальные щетинки CrissCross®, расположенные под углом 15° в разных направлениях, приподнимают и выметаю бактериальный налет.
- Размер 35

Oral-B® PRO-EXPERT

Massager



- Способствует улучшению здоровья дёсен за 4 недели
- Два ряда мягких стимуляторов десны, расположенные по краям головки, массируют дёсны
- Уникальные щетинки CrissCross®, расположенные под углом 15° в разных направлениях, приподнимают и выметаю бактериальный налет.
- Размеры 35 и 40

Oral-B® PRO-EXPERT

Anti-bacterial



- Благодаря ионам серебра на щетинках способствует подавлению* роста бактерий и препятствует их образованию до 3 месяцев**
- Уникальные щетинки CrissCross®, расположенные под углом 15° в разных направлениях, приподнимают и выметаю бактериальный налет.
- Размер 35

* по сравнению с ежедневной чисткой обычной мануальной щеткой
 **сами щетинки не оказывают бактерицидное действие или не защищают от возникновения заболеваний полости рта

Oral-B® Indicator



- Плоский дизайн щетины
- Голубые щетинки Oral-B Indicator, обесцвечиваясь наполовину, напоминают о том, что пришло время заменить щётку
- Эргономичный дизайн рукоятки для комфорта и контроля за чисткой зубов
- Размер 35

Oral-B® PRO-EXPERT Sensitive Gums



- Для пациентов с чувствительными деснами
- Ультрамягкие закругленные щетинки в базовом дизайне щётки для бережной гигиены
- Щетинки силового выступа для очищения в труднодоступных местах
- Размер 35

Oral-B® Clinic Line Ortho Brush



- Для пациентов с брекетами и других ортодонтических конструкций
- V-образные щетинки чистят пространство вокруг брекета
- Компактная головка
- Размер 35

Oral-B® Clinic Line Denture Brush



- Головка щётки разработана для тщательной чистки зубных протезов
- Плоская поверхность щетинок Multituft для очищения наружной стороны протеза обеспечивает максимальный контакт с очищаемой поверхностью
- Клиновидная поверхность щетинок прочищает труднодоступные места, внутреннюю поверхность, области изгибов протеза



ЗУБНЫЕ НИТИ И ИНТЕРДЕНТАЛЬНЫЕ СРЕДСТВА ORAL-B

Oral-B® Зубная нить Clinic Line

- With shred-resistant technology
- Технология защиты от расщепления.
- Способствует дополнительному удалению зубного налёта ниже линии десны.



Oral-B® Зубная нить Clinic Line 200m

- Технология защиты от расщепления.
- Способствует дополнительному удалению зубного налёта ниже линии десны.



Oral-B® SatinFloss®

- Мятный вкус. Длина 25 метров
- Разработана для всех, кто пользуется зубными нитями. Идеальна для тех, кто регулярно использует зубную нить
- Повышенная устойчивость нити к истиранию и разрыву
- Гладкий закруглённый дизайн для легкого проникновения между зубами, легко удерживается даже при намочении
- Инкапсулированный способ раскрытия вкуса: проявляется при контакте со слюной



Oral-B® EssentialFloss®

- Мятный вкус, вощёная или невощёная нить 50 метров
- Удаляет бактериальный зубной налёт в области межзубных промежутков и вдоль линии десны
- Тонкая, легко скользящая нить
- Легко проникает даже между плотно стоящими зубами
- Также доступна со вкусом свежей мяты



Oral-B® UltraFloss®

- Мятный вкус. Длина 25 метров
- Нити определенной длины
- Волокнистая структура нити растягивается для проникновения между зубами и, возвращаясь в обратное положение, устраняет зубной налёт. Помогает научиться правильно пользоваться зубной нитью



ИСКЛЮЧИТЕЛЬНО ДЛЯ
стоматологической
практики

Oral-B® SuperFloss®

- 50 отдельных нитей
- Нити 3 в 1 идеальны для пациентов с брекетами, мостовидными протезами и широкими промежутками между зубами
- Твердый кончик для более легкого проникновения под мостовидный протез или ортодонтическую конструкцию
- Мятный вкус



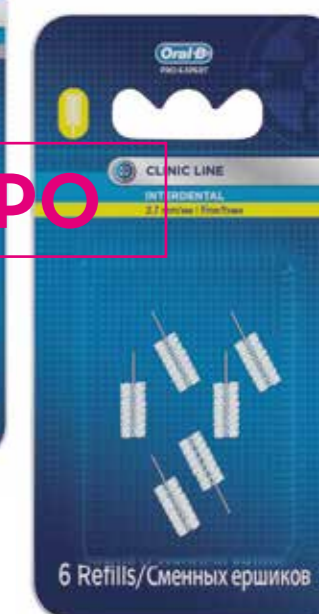
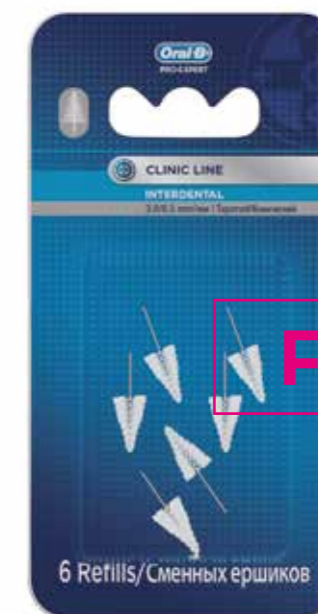
Oral-B® Clinic Line

Интердентальный набор



Oral-B® Clinic Line

Межзубные сменные ершики



- Для эффективной гигиены мостовидных протезов, брекетов и широких межзубных промежутков
- Головка с фиксатором
- Эргономичный дизайн ручки

- Укрепленная проволока для более прочного удержания щетинок ёршика и более высокой стабильности
- Прозрачная цветовая маркировка для выбора нужного размера щётки

Oral-B® Clinic Line

Ополаскиватель



- Защищает от чувствительности зубов
- Клинически доказанная защита от проблем с дёснами
- Защищает эмаль
- 12-ти часовая защита от образования налёта
- Уменьшает образование налета в местах, недоступных для чистки щеткой
- Помогает бороться с бактериями, участвующими в образовании налёта и воспалении дёсен весь день
- Освежает дыхание на 12 часов

Oral-B® PRO-EXPERT

Ополаскиватель
для всей полости рта



- Способствует профилактике кариеса
- Борется с образованием зубного налёта
- Защищает от проблем дёсен
- Поддерживает чистоту в труднодоступных местах полости рта
- Освежает дыхание
- Помогает бороться с бактериями



FPO

ЗУБНЫЕ ПАСТЫ

blend-a-med PRO-EXPERT ВСЕ В ОДНОМ

Новый стабилизированный комплекс фторид олова:

Уникальное сочетание стабилизированного фторид олова и полифосфата.

Стабилизированный фторид олова является уникальной антибактериальной системой, которая эффективно борется с такими вопросами, как темный налет, чувствительность десен и неприятный запах изо рта.

Эти физико-химические свойства создают щит, активно защищающие зубы и десны против чувствительности и эрозия эмали. Эмаль повторно минерализуется в поврежденных местах, тем самым повышая устойчивость к атакам кислоты из бактерий.

Полифосфат помогает предотвратить образование зубного камня, удаляет налет и помогает предотвратить будущий налет, торчащий из-за его поверхности сродством и отрицательного заряда.



Позволяет справляться с восемью основными проблемами полости рта, на которые стоматологи обращают внимание прежде всего

- Клинически доказано: уменьшение количества **зубного налета** до 27%^{†1}
- До 25% более эффективная защита от **кариеса** с более ранним аналогом blend-a-med Pro-EXPERT^{†2}
- Уменьшение **поверхностного окрашивания через 6 недель** до 77%^{†3}
- В 2 раза лучшая устойчивость к **повышенной чувствительности**^{†4}
- Уменьшение **неприятного запаха изо рта** до 71%^{†5}
- До 70% более эффективно предотвращает развитие **эрозии эмали**^{†6}
- Уменьшает формирование **зубного камня** на 56%^{†7}
- Уменьшает выраженность **проблем с дёснами** до 57%^{†8}



СПИСОК ЛИТЕРАТУРЫ:

†vs. Triclosan/Copolymer toothpaste.

1. White et al. American Journal of Dentistry 2008;21:189-96.
2. Stookey GK, et al. Caries Res. 2004; 38: 542-550.
3. He T, et al. J Clin Dent 2007; 18(1): 7-11.
4. Schiff T, et al. J. Contemp Dent Pract. 2006;7:1-8.
5. Nachani S et al. J Dent Res 2008; 87 (Spec IssB): Abstract 2864.
6. Hooper et al. Journal of Dentistry 2007;35:476-481.
7. Winston JL et al. J Contemp Dent Pract 2007; 8 (5) 1-10.
8. Mankodi S, et al. J Clin Periodontal. 2005;32:75-80. (143).

blend-a-med PRO-EXPERT

Всё в одном



- Справляется с восемью основными проблемами полости рта, на которые стоматологи обращают внимание прежде всего.
- Содержит стабилизированное олово и фторид.
- Рекомендовано для профилактики и поддержания здоровья полости рта.

blend-a-med Clinic Line

Защита дёсен



- Предотвращает появление и уменьшает выраженность проблем с дёснами через 4 недели.
- На 70% больше содержания олова.
- Рекомендовано для пациентов с особыми проблемами десен.

blend-a-med Clinic Line

Защита от чувствительности



- Уменьшает и предотвращает повышенную чувствительность благодаря блокаде дентинных канальцев
- Рекомендовано для пациентов с повышенной чувствительностью зубов.

blend-a-med Clinic Line

Укрепление эмали



- Создает кислотостойкий блокирующий щит, который защищает эмаль.
- Содержит на 7% больше* натрия и гексаметафосфата для улучшения защитного щита на поверхности эмали.
- Рекомендовано для пациентов с поврежденной эмалью.

*Чем в PRO-EXPERT ВСЕ-В-ОДНОМ



ORAL-B ДЛЯ ДЕТЕЙ

Исследование для детей

Сравнительная оценка эффективности и безопасности применения детской электрической и детской мануальной зубных щёток

Grossman, E. and Proskin, H. J. Am. Dental Assoc., 1997; 128: 469-474.

Цель исследования

Целью исследования было проведение сравнительной характеристики эффективности и безопасности применения детской зубной щетки Braun Oral-B Plaque Remover for Kids и детской мануальной зубной щетки у детей в возрасте от 8 до 12 лет. В том числе сравнивалась эффективность устранения зубного налёта при постоянном и молочном прикусе обеими зубными щётками.

Материалы и методы

Исследование было рандомизированным, одноразовым, перекрестным.

Участвовали 32 ребенка из общей популяции в возрасте от 8 до 12 лет. У детей имелось как минимум 4 постоянных моляра, средний показатель GLOBAL PLAQUE INDEX для всей полости рта составлял 10–25%. Все участники были обучены чистке при помощи данных щёток, а также получили письменные и устные инструкции по применению.

Участники исследования были рандомизированы по группам: проводившие чистку зубной щёткой Braun Oral-B Plaque Remover использующие обычную детскую мануальную зубную щётку.

Всем были даны повторные инструкции по использованию тестируемых гигиенических средств.

Каждому ребёнку предварительно провели профессиональную чистку полости рта и рекомендовали воздержаться от гигиенических мероприятий в течение 24 часов. Контролируемая чистка зубов проводилась при помощи назначенной зубной щётки и зубной пасты Colgate Junior в течение 2 минут.

GLOBAL PLAQUE INDEX для всей полости рта, для вестибулярной и лингвальной поверхностей оценивался до и непосредственно после чистки зубов. Отсутствующие молочные зубы не включались в расчет. После чистки проводился осмотр твёрдых и мягких тканей для выявления признаков раздражения. Через 7 дней участники меняли зубную щётку и снова получали инструкции по применению, затем процедура чистки продолжалась в ранее описанном режиме. Показатели эффективности устранения зубного налёта обрабатывались при помощи методов вариационной статистики. Показатель редукции зубного налёта после двухминутной чистки щёткой Braun Oral-B Plaque Remover for Kids был достоверно выше, чем при чистке мануальной зубной щёткой ($p < 0,0001$), что продемонстрировано на рис. 1.

Значения были достоверны для всей полости рта (65,4% в сравнении с 41,8% редукции), для передней, задней, вестибулярной и лингвальной поверхностей ($p < 0,0001$).



Исследование для детей

Сравнительная оценка эффективности и безопасности применения детской электрической и детской мануальной зубных щёток

Grossman, E. and Proskin, H. J. Am. Dental Assoc., 1997; 128: 469-474.

Межгрупповые отличия согласовывались для всех обследуемых зон, где показатели в группе Braun Oral-B Plaque Remover for Kids были выше (20,4% и 26,1% с вестибулярной и лингвальной поверхностей соответственно).

Значимых отличий между молочными и постоянными зубами в очищении от зубного налёта выявлено не было (рис. 2), но показатель очищения для щётки Braun Oral-B Plaque Remover for Kids был достоверно выше, как для молочных, так и для постоянных зубов ($p < 0,0001$). Обе зубные щётки признаны безопасными, признаков повреждения мягких или абразии твёрдых тканей ни в одной группе выявлено не было.

Клинический комментарий

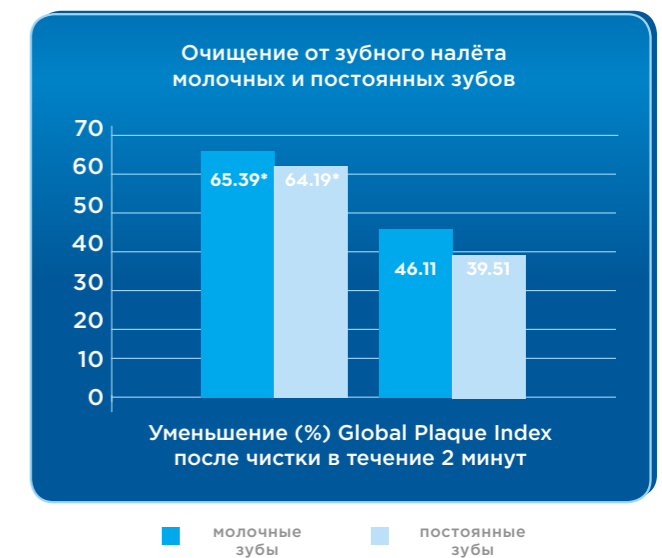
Известно, что дети обладают слабыми мануальными навыками чистки зубов и часто имеют проблемы с качеством гигиены всех участков полости рта. Предполагалось, что электрическая зубная щётка будет особенно эффективна в борьбе с зубным налетом у этой возрастной группы пациентов.

Результаты данного исследования подтвердили и эту гипотезу, ясно продемонстрировав, что зубная щётка Braun Oral-B Plaque Remover for Kids достоверно лучше очищает от зубного налёта все поверхности зубов, по сравнению с обычной мануальной зубной щёткой.

Рисунок 1.



Рисунок 2.



*Статистически значимые различия между группами ($p < 0,0001$)

Oral-B® Advance Power

Kids 950TX



- 5,600 возвратно-вращательных движений в минуту
- Музыкальный таймер, играет одну из 16 мелодий через 1 минуту чистки
- 1 детская головка щётки
- Голубой/желтый цвет

Oral-B® Stages

Зубная паста



- Фторсодержащая зубная паста
- В форме геля, не содержит сахара
- Для возраста 2-4 лет
- 500 ppm фтора
- Со вкусом ягодной жевательной резинки

Oral-B® Stages

Power Refill



- Для растущих молочных зубов
- Уменьшенный размер головки и специальные щетинки обеспечивают бережную, мягкую чистку. Идеальна для растущих и меняющихся зубов маленькой полости рта
- Рекомендована детям от 3 лет
- Удлиненный ряд щетинок голубого цвета для жевательных поверхностей зубов и расщепленные на концах щетинки для бережной чистки зубов и дёсен
- Эта сменная насадка подходит ко всем вариантам детских электрических щёток с технологией возвратно-вращательных движений

Oral-B® Stage 1:

Зубная щетка
от 4 до 24 месяцев



- Для первых зубов ребенка
- Овальный дизайн головки зубной щётки очищает первые зубы ребенка и массирует десны
- Мягкая головка щётки бережно защищает дёсны
- Мягкие щетинки
- Рукоятка специально разработана для родительской руки
- Различные цвета и картинки, привлекающие внимание младенцев

Oral-B® Stage 3:

Зубная щетка
от 5 до 7 лет



- Для более самостоятельной чистки зубов
- Конусообразная форма головки и щетинки Oral-B Power Tip очищают области первых моляров
- Мягкая головка щётки бережно защищает дёсны
- Поверхность для чистки языка обеспечивает свежесть дыхания
- Чашеобразная форма щетины обхватывает каждый зуб
- Большая, упругая рукоятка способствует удобному захвату
- Герои диснеевских фильмов Валли и Принцесса превращают чистку в увлекательную игру

© Disney/Pixar (for Wall-E) © Disney (for Princess)

Oral-B® Stage 2:

Зубная щетка
от 2 до 4 лет



- Для обучения чистке зубов
- Плоский дизайн головки специально для детского рта
- Мягкая головка щётки бережно защищает дёсны
- Щетинки Oral-B Power Tip помогают очищать дальние зубы и язычную сторону зубов
- Цветные щетинки по центру головки помогают использовать рекомендуемое количество зубной пасты
- Небольшая широкая рукоятка удобна для обучения чистке зубов
- Герой диснеевских мультфильмов Винни Пух превращает чистку зубов в веселье

© Disney

Oral-B® PRO-EXPERT

Зубная щетка
CrossAction® 8 лет +



- Для подростков
- Многоуровневые щетинки для чистки прорезывающихся зубов
- Щетинки CrissCross®, глубоко очищающие между зубами
- Щетинки углового силового выступа для чистки труднодоступных мест
- Мягкие внешние щетинки, деликатно массирующие нежные десны
- «Крутой», нравящийся подросткам дизайн и эргономичная для этого возраста рукоятка

Оформить заказ очень легко!

Свяжитесь с представителем

Blend-a-Med / Oral-B

Ростов-на-Дону	8 989 637-7619
Н.Новгород	8 987 548-1570
Краснодар	8 988 602-7994
Волгоград	8 988 059-9495
Казань	8 987 400-6068
Самара	8 987 440-4525
Уфа	8 987 482-8390
Екатеринбург	8 912 030-6574
Тюмень	8 982 909-4050
Челябинск	8 912 302-1843
Омск	8 983 623-8437
Новосибирск	8 983 138-0117
Красноярск	8 983 140-8099
Пермь	8 982 477-0800
С.Петербург	8 911 776-7530
Москва	8 985 177-6735
Воронеж	8 919 184-3620

FPO



ОФОРМИТЕ ЗАКАЗ!