

# Trend Book

SUMMER 2011

ETÉ 2011

THE NEW ROCKING GIRL

## DANDY ROCK

Agyness  
Deyn  
& LDM  
Trendy Slowear

SPECIAL  
80's

BY CAROLE HÀ

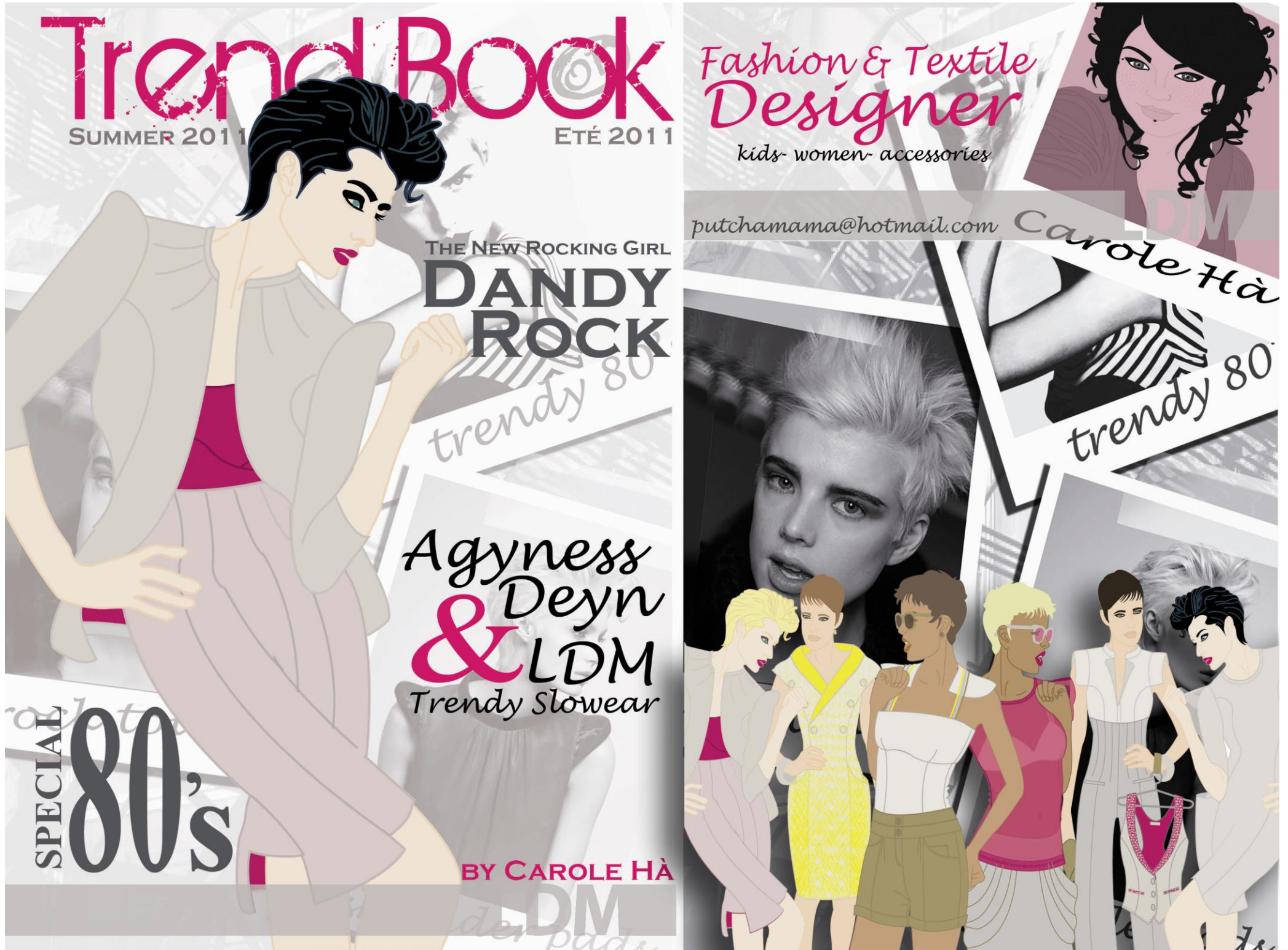
Fashion & Textile  
Designer

kids- women- accessories

[putchamama@hotmail.com](mailto:putchamama@hotmail.com)

Carole Hà

trendy 80's



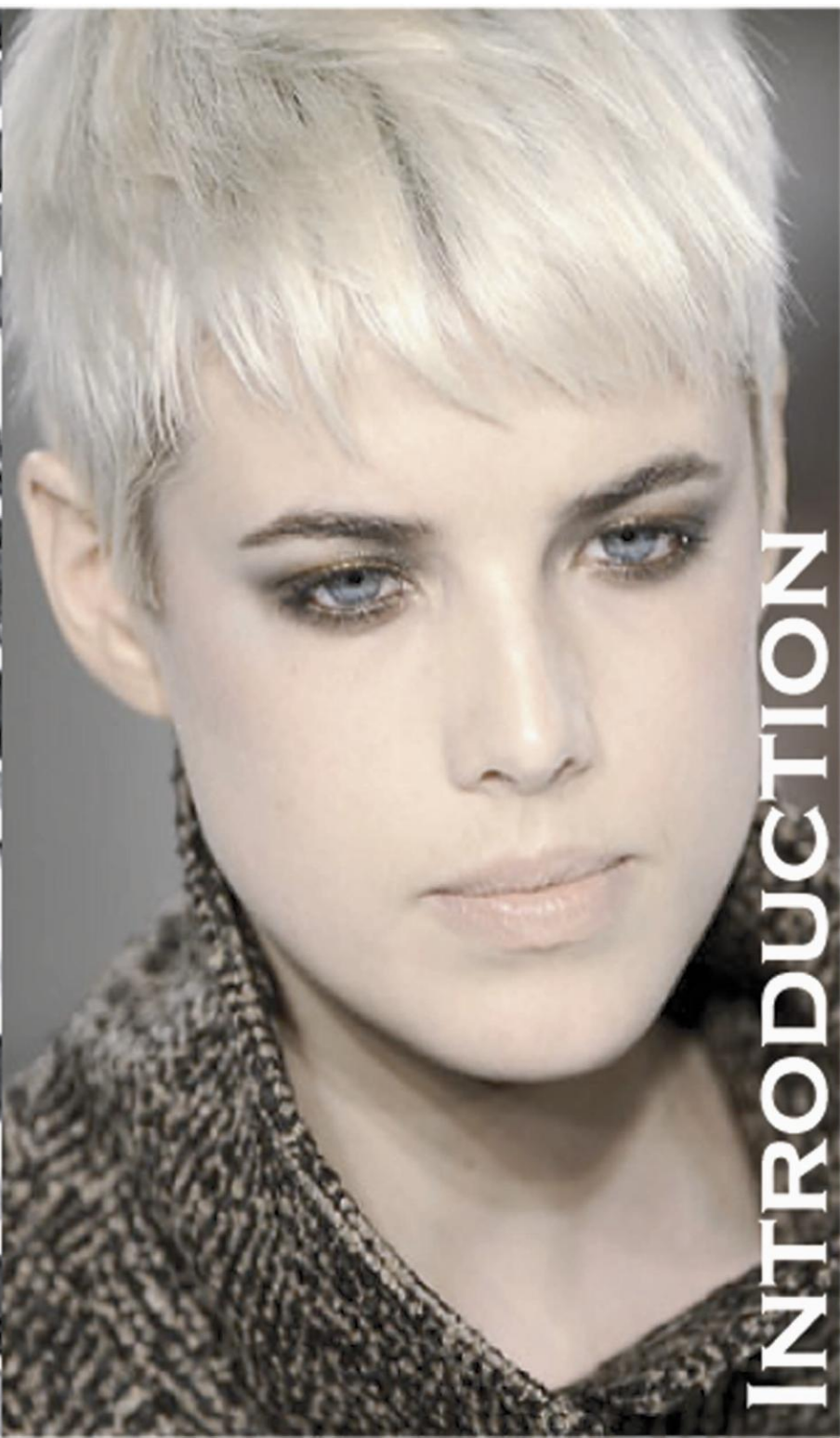
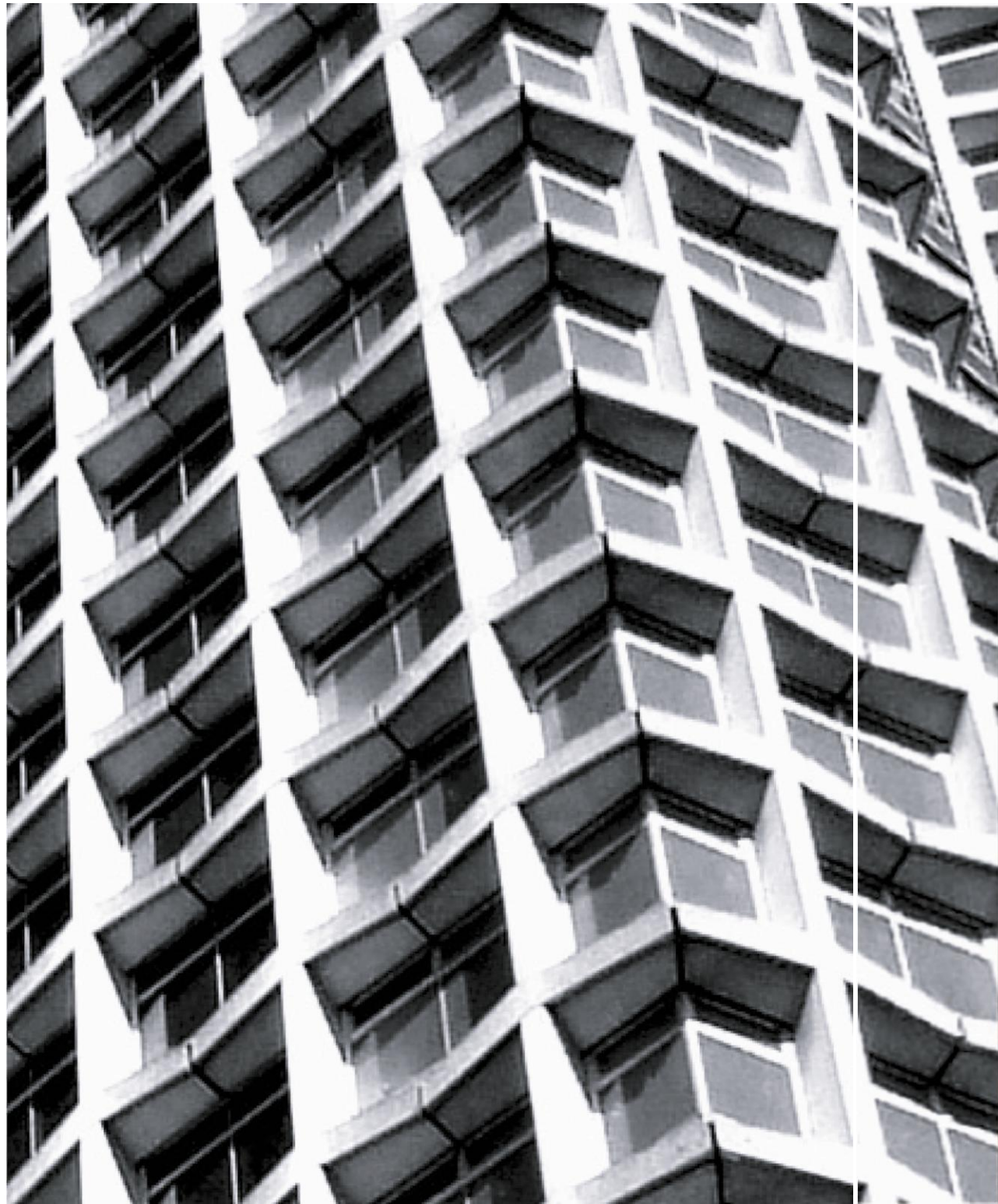


De semaine comme  
de week end,  
De jour comme de nuit

*rock touch*

For week as for week-end,  
For day as for night

*shoulder pads*



INTRODUCTION



# InCitation

LE LUXE QUE NOUS VENDONS EST LA SIMPLICITÉ DE LA QUALITÉ, DE L'ÉLÉGANCE ET DE L'HARMONIE, AINSI QU'UNE CERTAINE DURABILITÉ QUI PERMET AU PRODUIT DE PRENDRE L'EMPREINTE DE LA PERSONNALITÉ DE SON POSSEUR, EN L'ACCOMPAGNANT TOUT AU LONG DE SA VIE.»

HERMÈS



«THE LUXURY WE SELL IS THE SIMPLICITY OF QUALITY, STYLISHNESS AND HARMONY. AS WELL AS A CERTAIN DURABILITY WHICH ALLOWS TO THE PRODUCT TO BE SCULPTED BY THE OWNER PERSONALITY, GOING WITH HIM ALL LIFE LONG»

HERMÈS



## POSITIONNEMENT DE LA MARQUE THE BRAND POSITION

POUR L'ÉTÉ 2011, LA MARQUE LDM (LYCÉE DE LA MODE) OEUVRE TOUJOURS POUR LE **TRÈS HAUTE GAMME**, PAR DES VÊTEMENTS PRATIQUES, CONFORTABLES ET CHIC, DIFFUSANT UN PARFUM D'**INTEMPORALITÉ**. EN EFFET, LDM S'INSCRIT DANS UNE VISION SLOWEAR.

FOR THE SUMMER 2011, THE LDM BRAND (LYCÉE DE LA MODE) STILL OFFERS VERY HIGH QUALITY, PRACTICAL, COMFORTABLE AND CHIC CLOTHES, DIFFUSING AN INTEMPORAL FRAGRANCE. INDEED, LDM SETS IN A DEFINITIVE SLOWEAR VISION.



# concept

## L'UNIVERS DE LA COLLECTION THE COLLECTION UNIVERSE

LDM, POUR L'ÉTÉ 2011, PUISE SON INSPIRATION DU CÔTÉ DE LA TAMISE ET DES ANNÉES 80 AVEC UN LOOK SO BRITISH, REVISITANT AINSI LE DANDISME ROCK.

LDM, FOR SUMMER 2011, TAKES ITS INSPIRATION BY THE THAMES AND FROM THE **80's** WITH A **SO BRITISH LOOK**, RE-INVENTING IN THIS WAY, **THE ROCK DANDISM**.

## LES MOTIVATIONS DE NOTRE ENGAGEMENT DANS LE SLOWEAR

LE DÉVELOPPEMENT DU TÉLÉTRAVAIL, DES NOUVELLES RELATIONS À L'ENTREPRISE ET DU NOMADISME PROFESSIONNEL A CAUSÉ LA DISPARITION DE L'UNIFORME STANDARD.

LA NOTION DE TEMPS LIBRE (OU LIBÉRÉ)  
OBLIGE UN NOUVEL AMÉNAGEMENT  
ENTRE L'ESPACE PROFESSIONNEL ET PERSONNEL.

LE VÊTEMENT STATUTAIRE (HABILLEMENT SOCIAL) S'EFFACE  
RAPIDEMENT AU PROFIT  
DU VÊTEMENT D'USAGE (HABILLEMENT DE LOISIRS).

AINSI, L'INTÉGRALITÉ DES PRODUITS DE LA GAMME LDM SE VEUT  
COMBINABLE AFIN DE POUVOIR S'ADAPTER  
AUX ACTIVITÉS PLURIELLES DE  
LA FEMME MODERNE DE 25-35 ANS.

**"DE SEMAINE COMME DE WEEK-END, DE JOUR COMME DE NUIT"**

## OUR ENGAGEMENT IN SLOWEAR

THE DEVELOPMENT OF HOMEWORKING, NEW RELATIONSHIPS IN COMPANIES AND PROFESSIONAL NOMADISM CAUSED THE END OF STANDARD UNIFORM.

THE NOTION OF FREE TIME OBLIGES A NEW ORDER  
BETWEEN PROFESSIONAL AND PERSONAL SPACES.

STATUS (OR SOCIAL) CLOTHES DECREASED  
INSTEAD OF THE LEISURES CLOTHES.

SO, THE WHOLE COLLECTION PRESENTS  
AN INFINITE RANGE OF  
COMBINAISONS, SO THE DIFFERENT PRODUCTS  
DO SUIT ALL THE 25-35 YEARS-OLD MODERN WOMEN ACTIVITIES:

**"FOR WEEK AS FOR WEEK-END, FOR DAY AS FOR NIGHT"**

LDM

AGYNESS DEYN VOUS PRÉSENTE  
LA COLLECTION LDM:  
À L'IMAGE DE SON ÉGÉRIE,  
LA COLLECTION RÉSOLEMENT ACTUELLE,  
REVENDIQUE SON IDENTITÉ BRITISH  
ET SES INFLUENCES ROCK, CHIC ET 80'S.

# AGYNESS DEYN & LDM

AGYNESS DEYN PRESENTS YOU  
THE LDM COLLECTION:  
LIKE ITS ICON,  
THE COLLECTION DEFINITELY ACTUAL,  
CLAIMS ITS BRITISH IDENTITY AND  
ITS ROCK, CHIC AND 80'S INFLUENCES.



# Themes

## LES FORMES

LES FORMES LDM SONT NÉES DE LA RÉFLEXION SUIVANTE: COMMENT FAIRE DES INCONTOURNABLES DES ANNÉES 80, DES MUST HAVE AUJOURD'HUI QUI PUISSENT ÊTRE INTEMPORELS?



*oversized shoulders*



*high waist bands*



*jodhpurs & pulled away pockets*

## THE SHAPES

THE LDM SHAPES COME FROM THE FOLLOWING REFLEXION: HOW TO RE-INVENT 80'S MUST HAVE TO BECOME INTEMPORAL?



# Themes

## PATTERNS

THE LDM PATTERNS COME FROM THE DESTRUCTURATION ISSUE. THE DIFFERENT PROCESSES TO DESTRUCTURATE PROGRESSIVELY AN ELEMENT, TO CREATE FROM IT A SUBTIL STRIPE EFFECT, TO MAKE RIGUOR BECOME ARTISTIC EXPRESSION, HERE, WERE THE THEMES EXPLORED. THE FOLLOWING DOCUMENTS ALLOWED US TO FIND ELEMENTS OF ANSWER.



*fire sta*



*George Rousse*

## LES MOTIFS

LES MOTIFS LDM PARTENT DE LA PROBLÉMATIQUE DE LA DÉSTRUCTURATION. LES FAÇONS DE DÉSTRUCTURER PROGRESSIVEMENT UN ÉLÉMENT, D'EN FAIRE UN EFFET SUBTIL DE RAYURE, DE DÉTOURNER LA RIGUEUR EN EXPRESSION PLASTIQUE, TELS ONT ÉTÉ LES AXES GUIDANT LA RÉFLEXION. LES SUPPORTS SUIVANTS ONT OFFERT LEUR PART DE RÉPONSE DANS CETTE PROBLÉMATIQUE.



*Alexander Mc Queen*



**LES TENDANCES**

# DANDY ROCK

7527 C  
WARM GREY  
2C/4C

871C

3955C

227C  
228C

5265C  
6255C



*épaules  
oversized*



7527 C  
WARM GREY  
2C/4C

871C

227C  
228C

5265C  
6255C

Trendy 300

# Gamme Couleur

## Range of Colours

**GRÈGE 7527C / WARM GRAY 2C/4C**

GREIGE 7527C / WARM GRAY 2C/4C

**OR 871 C**

GOLD 871 C

**SOUFRE 3955 C**

SULPHUR 3955 C

**FRAMBOISE 227 C / 228 C**

RASPBERRY 227 C / 228 C

**BLEU D'ORIENT 5265 C / 6255 C**

ORIENTAL BLUE 5265 C / 6255 C



**LDM**



# 80's Trends

The LDM collection, inspired from the 80's, creates a definitively british «rock dandy» style.

Updating the 80's symbols from high Hanes collar to shark shapes (by pulled away pockets on hips or jodhpurs) combined to oversized shoulders (plays on shoulder pads, superposition or sleeves).

LDM gives an updated forecast to the X silhouette, the working suit and the rock touch.

stripes effects

shoulder pads

shoulder pads

trendy 80's

rock touch

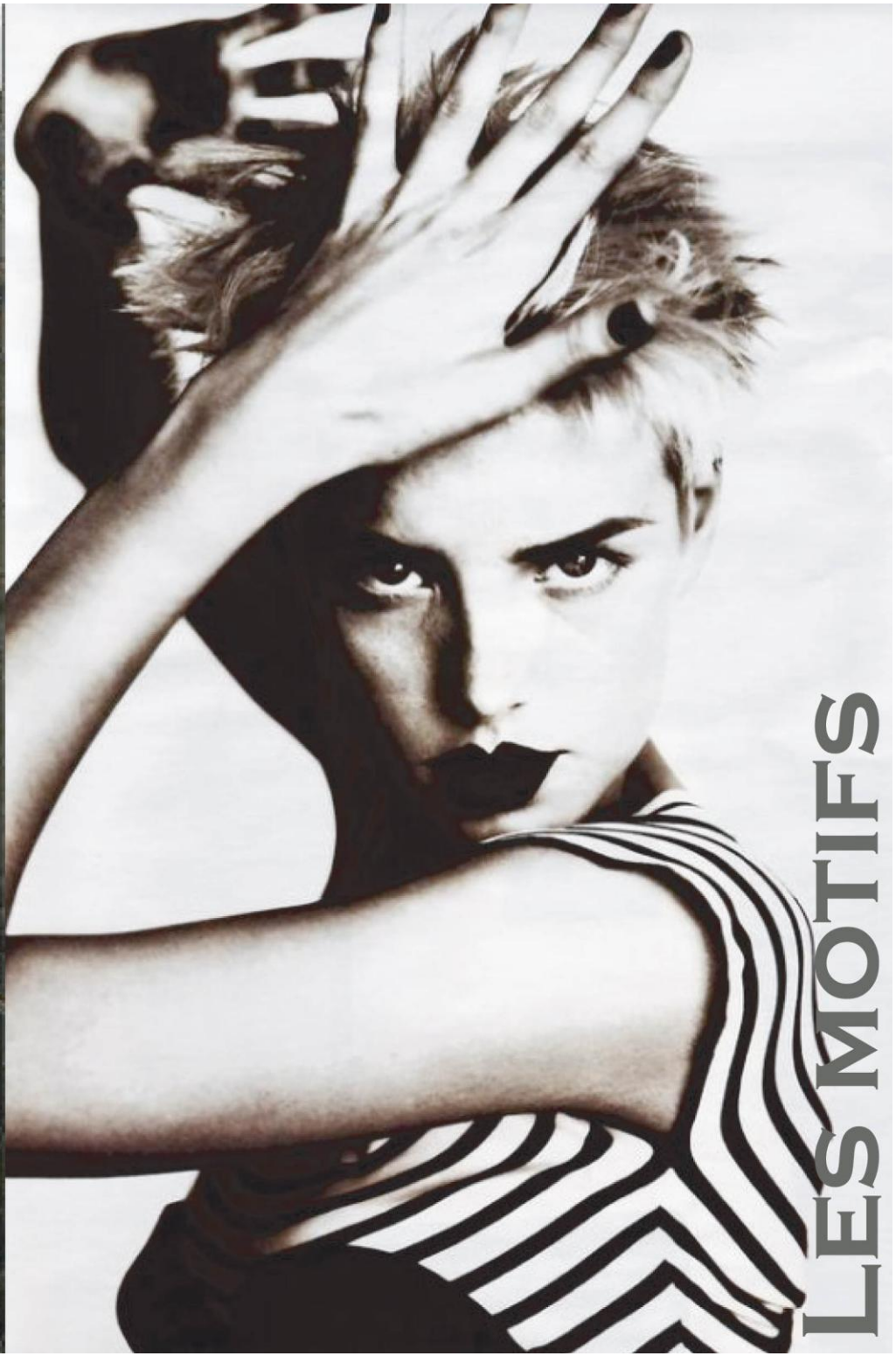
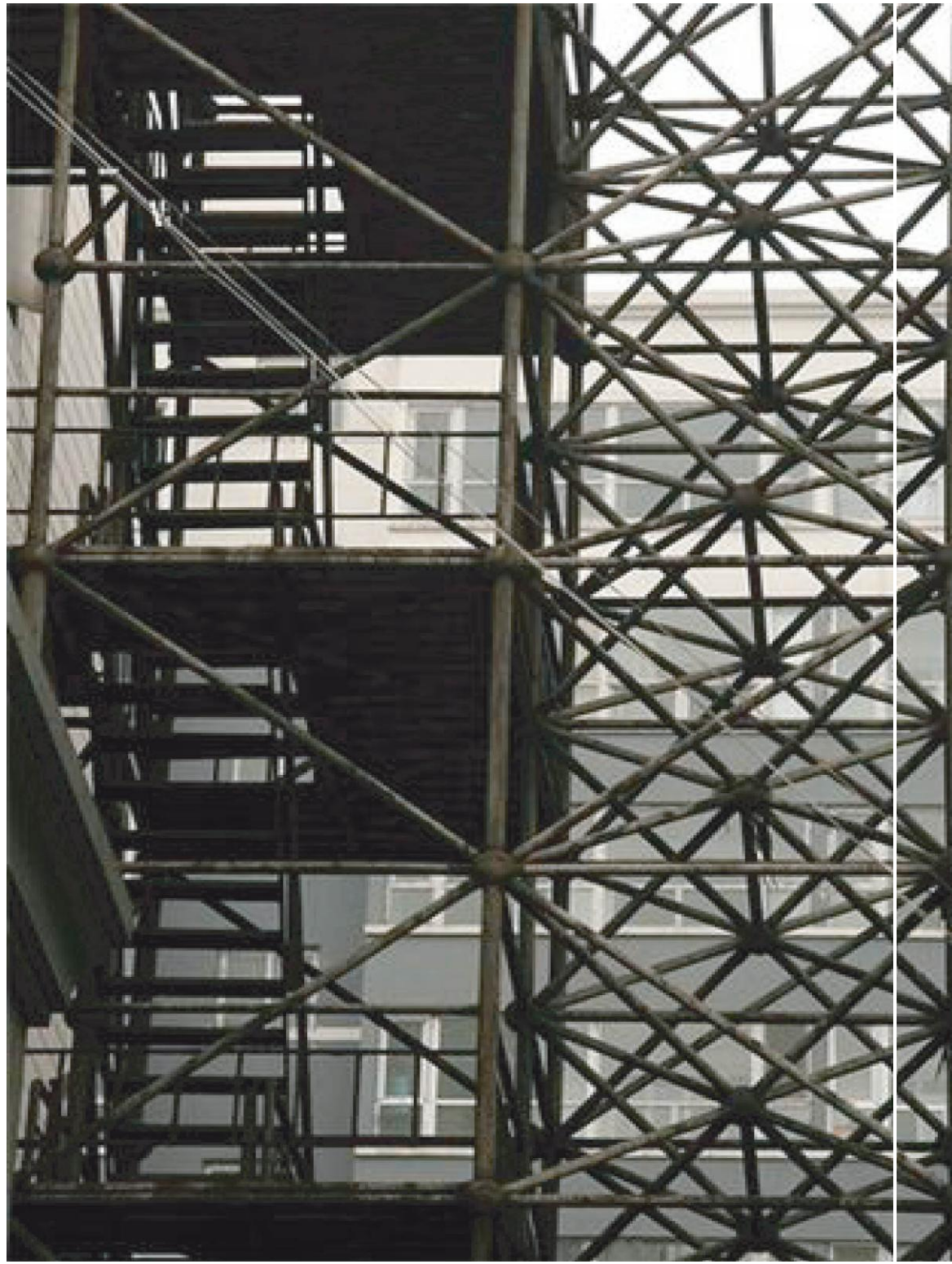
# 80's

La collection LDM s'inspire des années 80, créant un esprit «dandy rock», résolument british.

En ré-exploitant les incontournables des années 80, de l'encolure Hanes aux formes requin (par les poches décollées sur les hanches ou les jodhpurs), combinées aux épaules oversize (par jeux d'épaulettes, superposition ou mancherons).

LDM remet au goût du jour la silhouette en sablier, le working suit et la touche rock.

# Tendance



**LES MOTIFS**

# Le Motif CrocoRock

**LE MOTIF CROCOROCK S'ILLUSTRE DANS LA  
DÉSTRUCTURATION DU MOTIF DE BASE**



**LE MOTIF EXPLOITE LE JEU DES RAYURES  
AUTOUR DU ALL-OVER.**

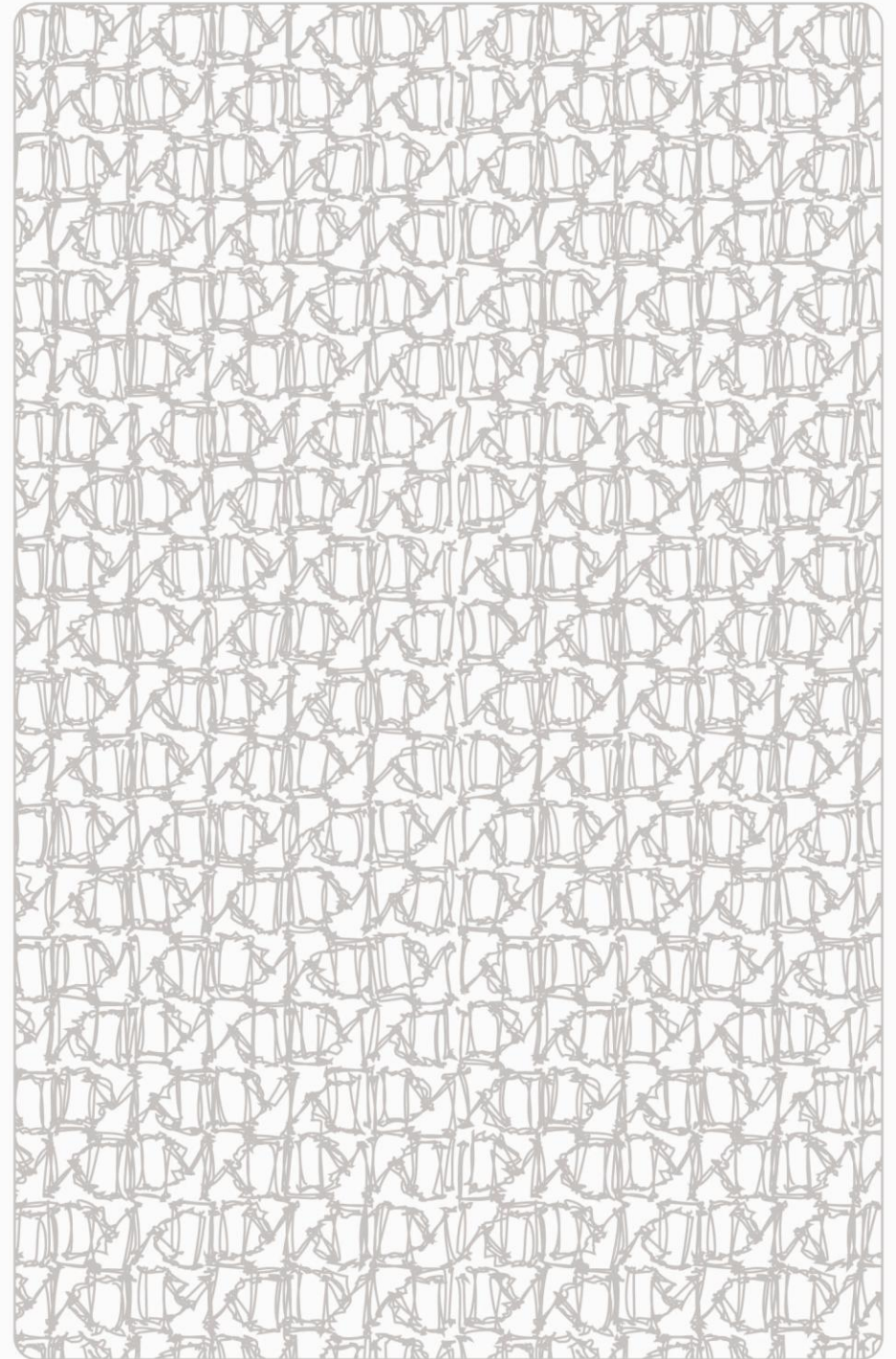
**LE POSITIONNEMENT DES DIFFÉRENTS ÉLÉMENTS  
SUGGÈRE DES EFFETS DE RAYURES  
VERTICALES, HORIZONTALES ET OBLIQUES.**

# The CrocoRock Pattern

**THE CROCOROCK PATTERN ILLUSTRATES  
THE DESTRUCTURATION OF THE BASIC PATTERN**



**THE PATTERN PLAYS ON STRIPES.  
THE POSITION OF THE DIFFERENT ELEMENTS  
SUGGESTS  
VERTICAL, HORIZONTAL AND OBLIQUE  
STRIPES EFFECTS.**



# MOTIF CROCOROCK

MOTIF/PATTERN

CROCOROCK

DESIGNER

CAROLE HÀ

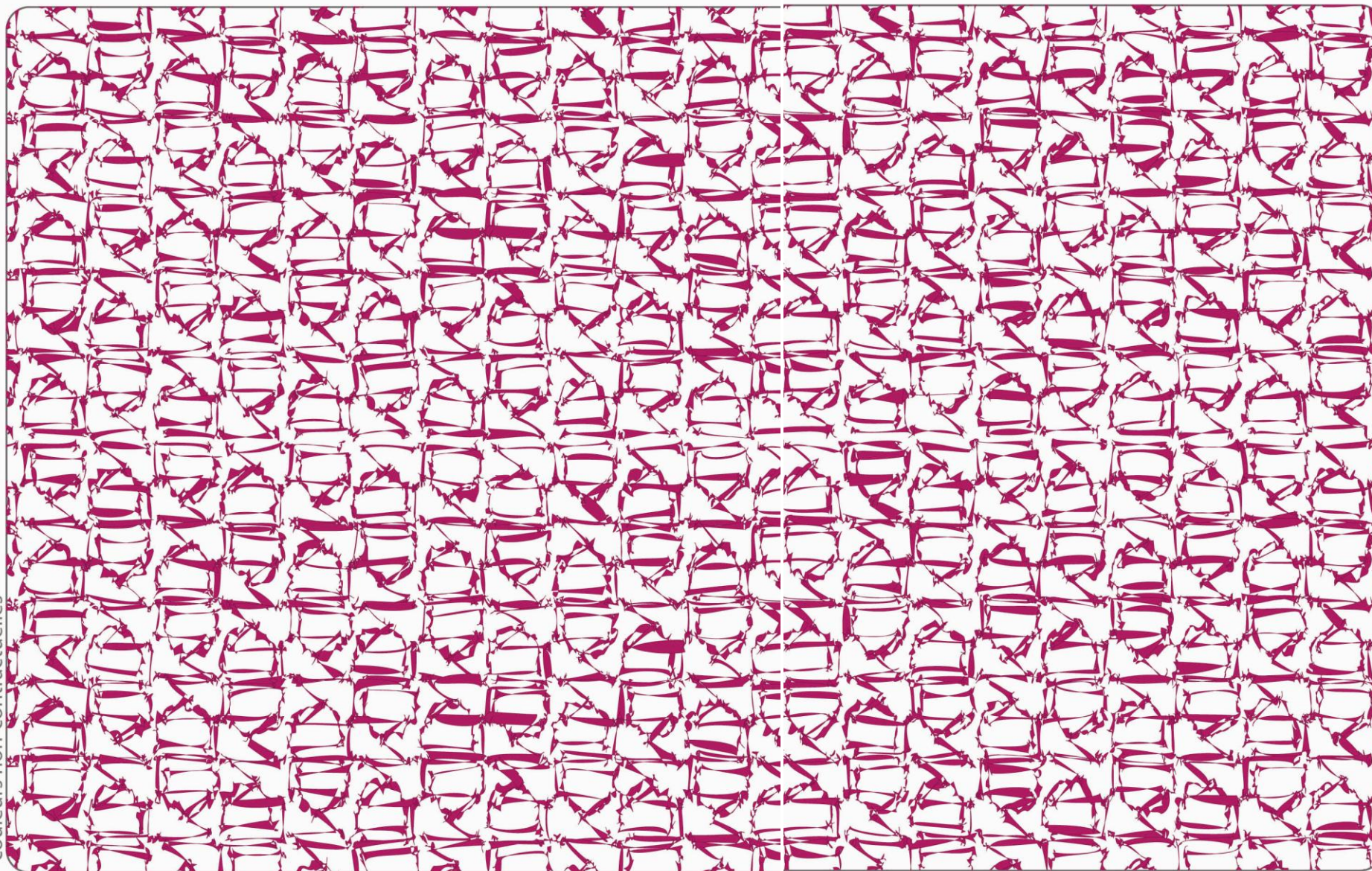
# / CROCOROCK PATTERN

THEME

CHIC VILLE

SAISON/SEASON

ÉTÉ/SUMMER 2011



ECHELLE 100%  
SCALE 100%  
ROTATION 90°



PA 227C

DÉCLINAISON  
COULEURS/  
COLOURS  
VARIATION



PA 5265C



PA WARM  
GREY 4C



PA 871C



# Le Motif Maille Totale

**LE MOTIF MAILLE TOTALE S'ILLUSTRE DANS LA  
DÉSTRUCTURATION DU MOTIF DE BASE**



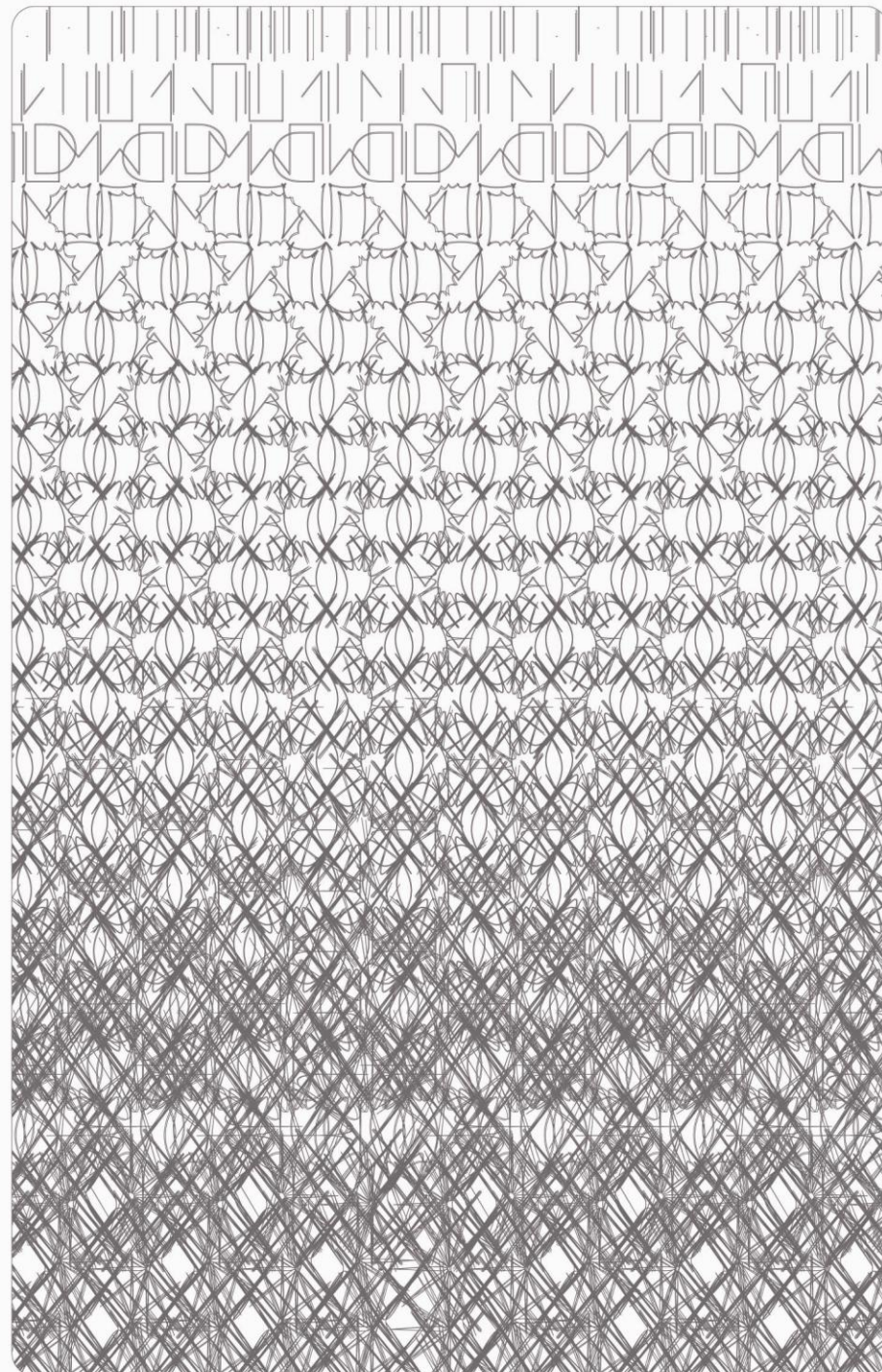
**ALLIANT LE MINIMALISME BÂTON À L'ENTREMÈLEMENT  
DE LA MAILLE, LE MOTIF PART DE L'EFFET  
DE RAYURES VERTICALES  
POUR ÉVOLUER VERS L'HORIZONTALITÉ.  
AINSI, LE MOTIF SE DÉSTRUCTURE  
BI-DIRECTIONNELLEMENT.**

# The Total Knit Pattern

**THE TOTAL KNIT PATTERN ILLUSTRATES  
THE DESTRUCTURATION OF THE BASIC PATTERN**



**COMBINING STROKE MINIMALISM  
WITH STITCH COMPLEXITY,  
THE PATTERN EVOLVES FROM VERTICAL STRIPES  
TO HORIZONTALITY.  
SO, THE TOTAL KNIT PATTERN  
DESTRUCTURES ITSELF  
BI-DIRECTIONNALLY.**



**emode**



# MOTIF MAILLE TOTALE

# / TOTAL KNIT PATTERN

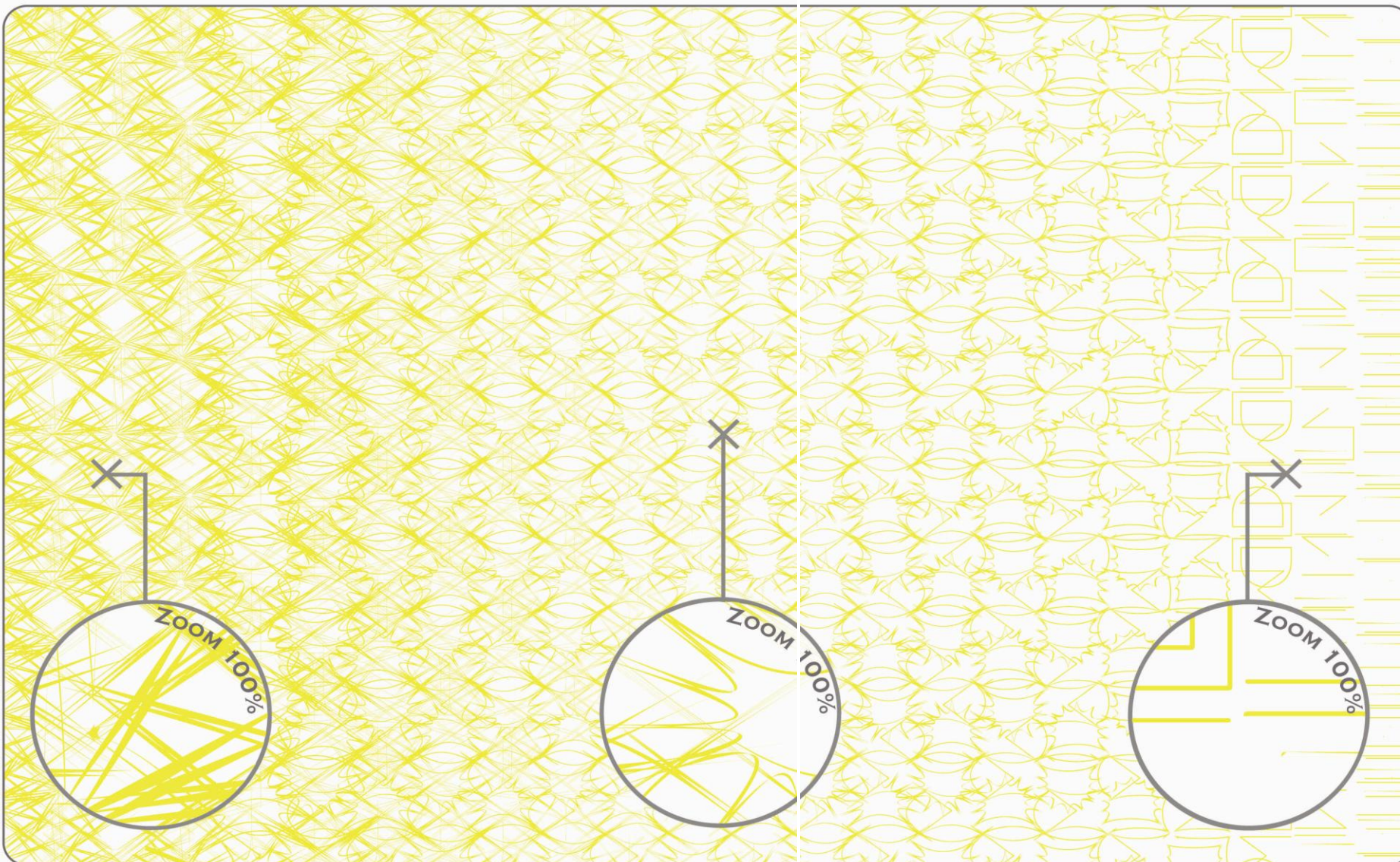
**LDM**  
Lycée De la Mode

MOTIF/PATTERN **MAILLE TOTALE SOUFRE**

THEME **CHIC VILLE**

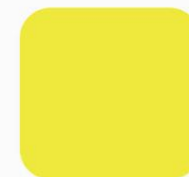
DESIGNER **CAROLE HÀ**

SAISON/SEASON **ETÉ/SUMMER 2011**



couleurs non-contractuelles

**ECHELLE 23%**  
SCALE 23%  
ROTATION 90°



PA 3955C

**DÉCLINAISON  
COULEURS/  
COLOURS  
VARIATION**



PA 227C



PA 5265C



PA 871C

# Le Motif Maille

**LE MOTIF MAILLE S'ILLUSTRE DANS LA  
DÉSTRUCTURATION DU MOTIF DE BASE**



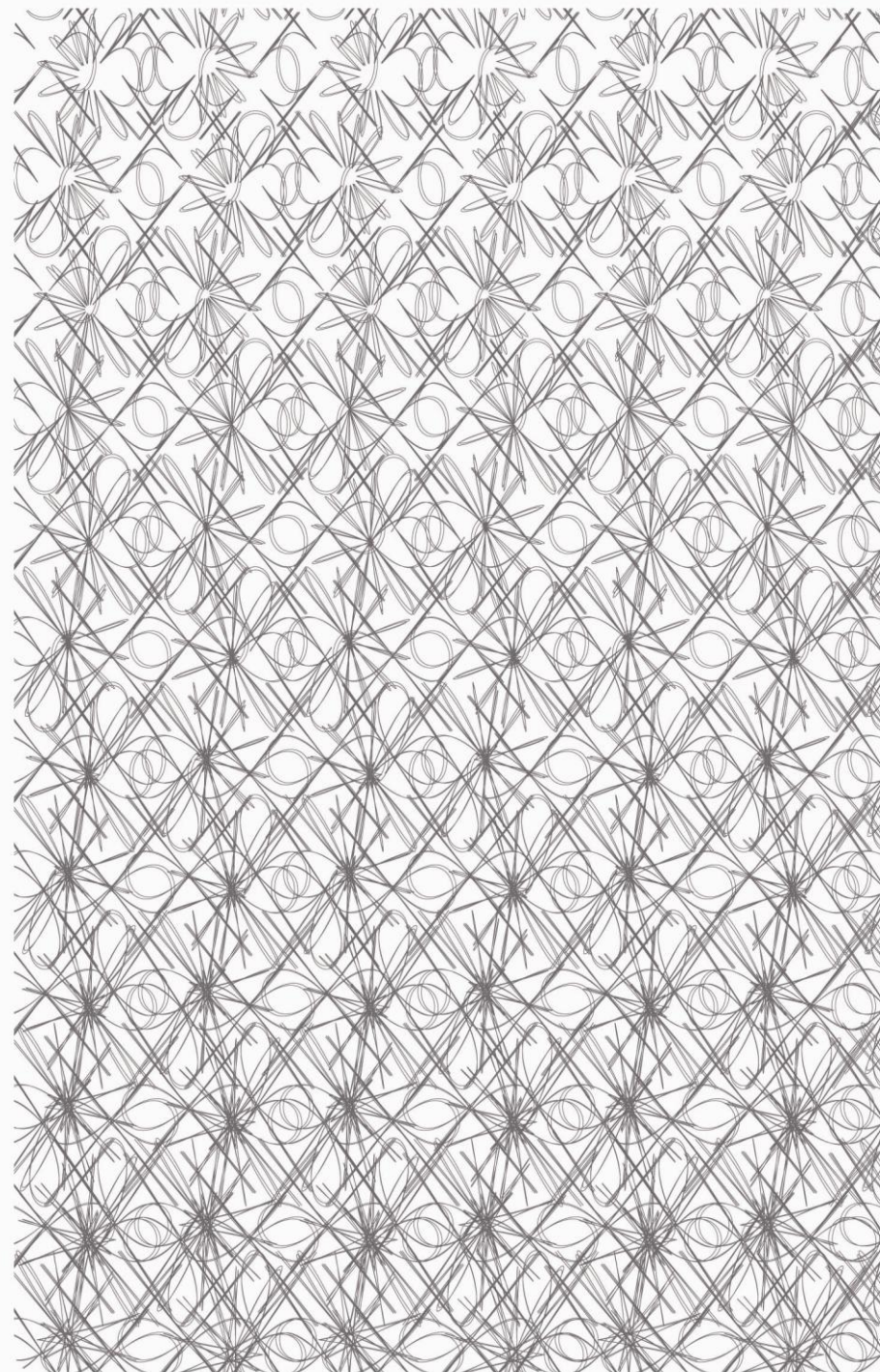
**LE MOTIF MAILLE ÉVOLUE DEPUIS UNE MAILLE SIMPLE  
JUSQU'À LA PLUS COMPLEXE.  
ALLIANT AINSI LA DESTRUCTURATION  
À LA NOTION DE TRICOT,  
IL RÉINTERPRÈTE SUBTILEMENT  
LES EFFETS DE RAYURES.**

# The Knit Pattern

**THE KNIT PATTERN ILLUSTRATES  
THE DESTRUCTURATION OF THE BASIC PATTERN**



**THE KNIT PATTERN EVOLVES FROM A SIMPLE STITCH  
TO THE MOST COMPLICATED ONE.  
COMBINING IN THIS WAY  
THE DESTRUCTURATION  
WITH THE IDEA OF KNITTING,  
IT INTERPRETS SUBTLY  
STRIPES EFFECTS.**



e mode



# MOTIF MAILLE

MOTIF/PATTERN

MAILLE OR

DESIGNER

CAROLE HÀ

# / KNIT PATTERN

THEME

CHIC VILLE

SAISON/SEASON

ÉTÉ/SUMMER 2011

**LDM**  
Lycée De la Mode



couleurs non-contractuelles

ECHELLE 30%  
SCALE 30%  
ROTATION 90°



PA 871C

DÉCLINAISON  
COULEURS/  
COLOURS  
VARIATION



PA 227C

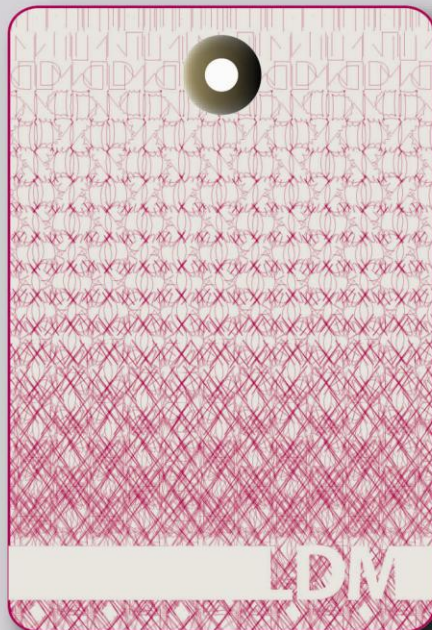


PA 5265C

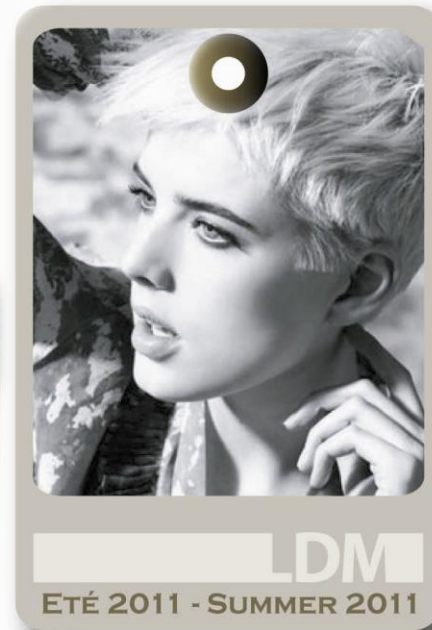


PA 3955C

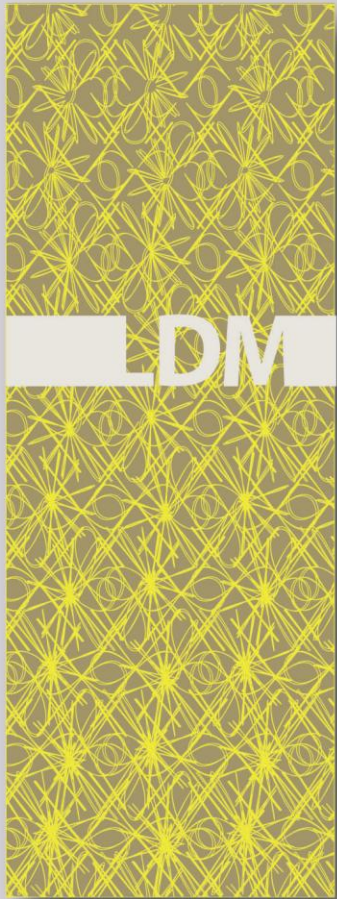
# Nos Etiquettes Carton



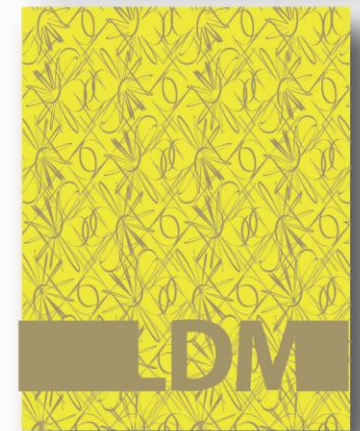
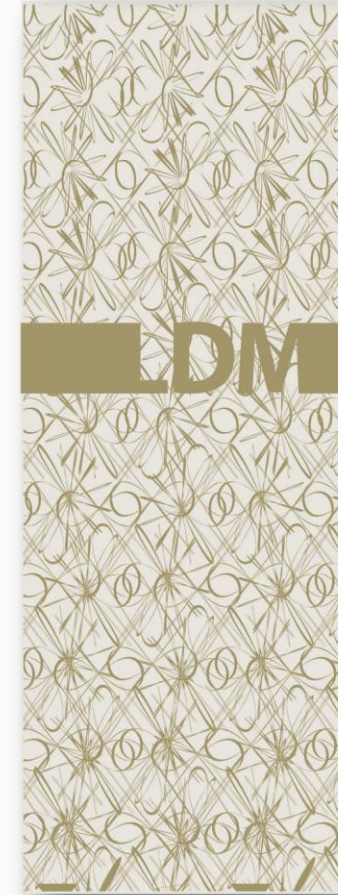
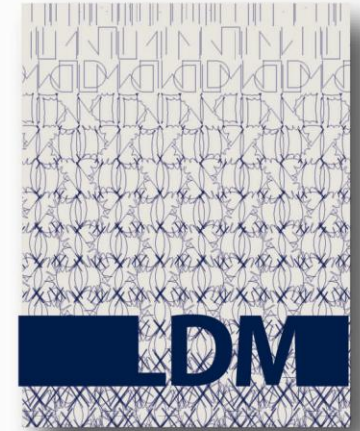
# Our Paper Labels

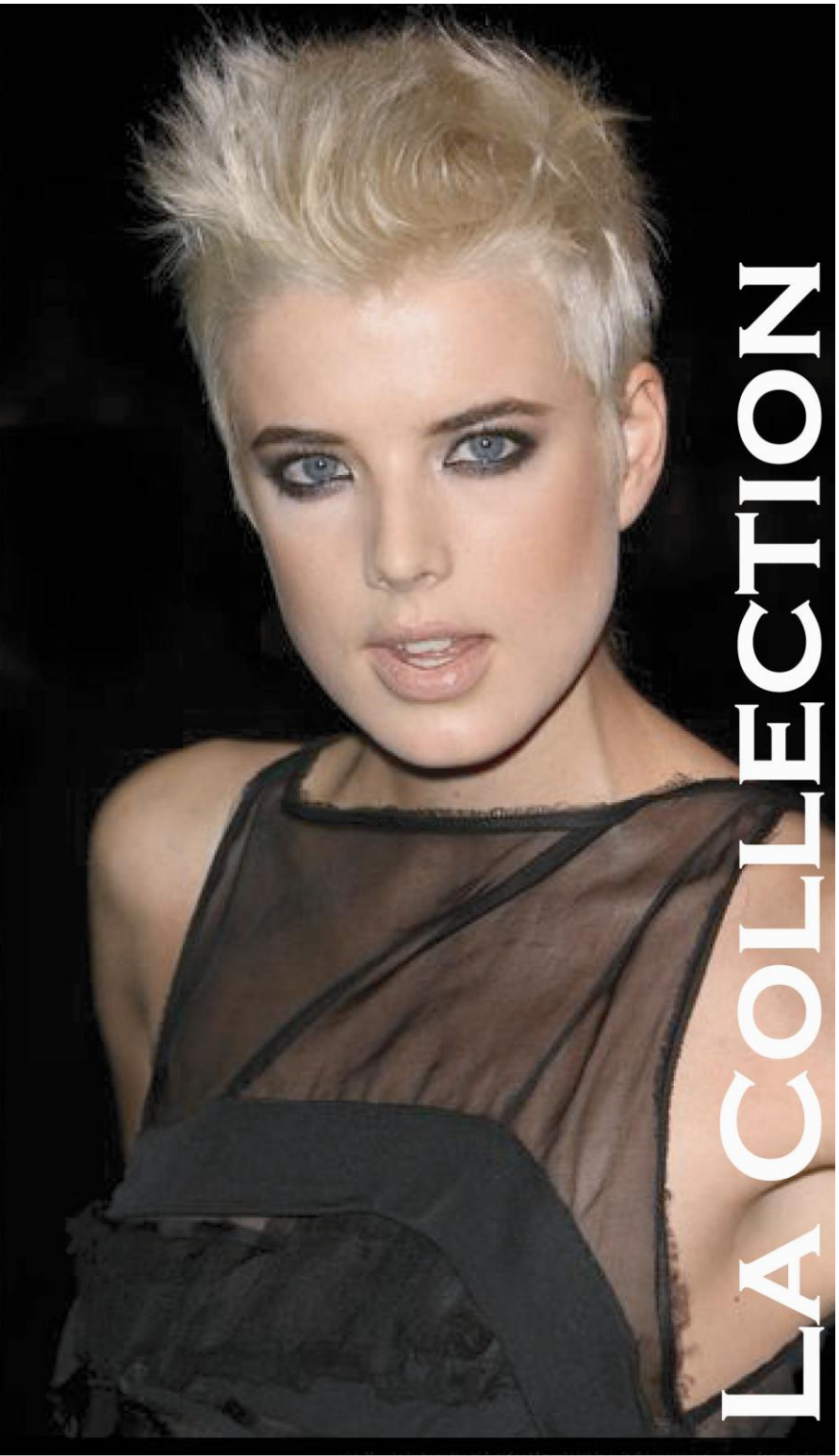
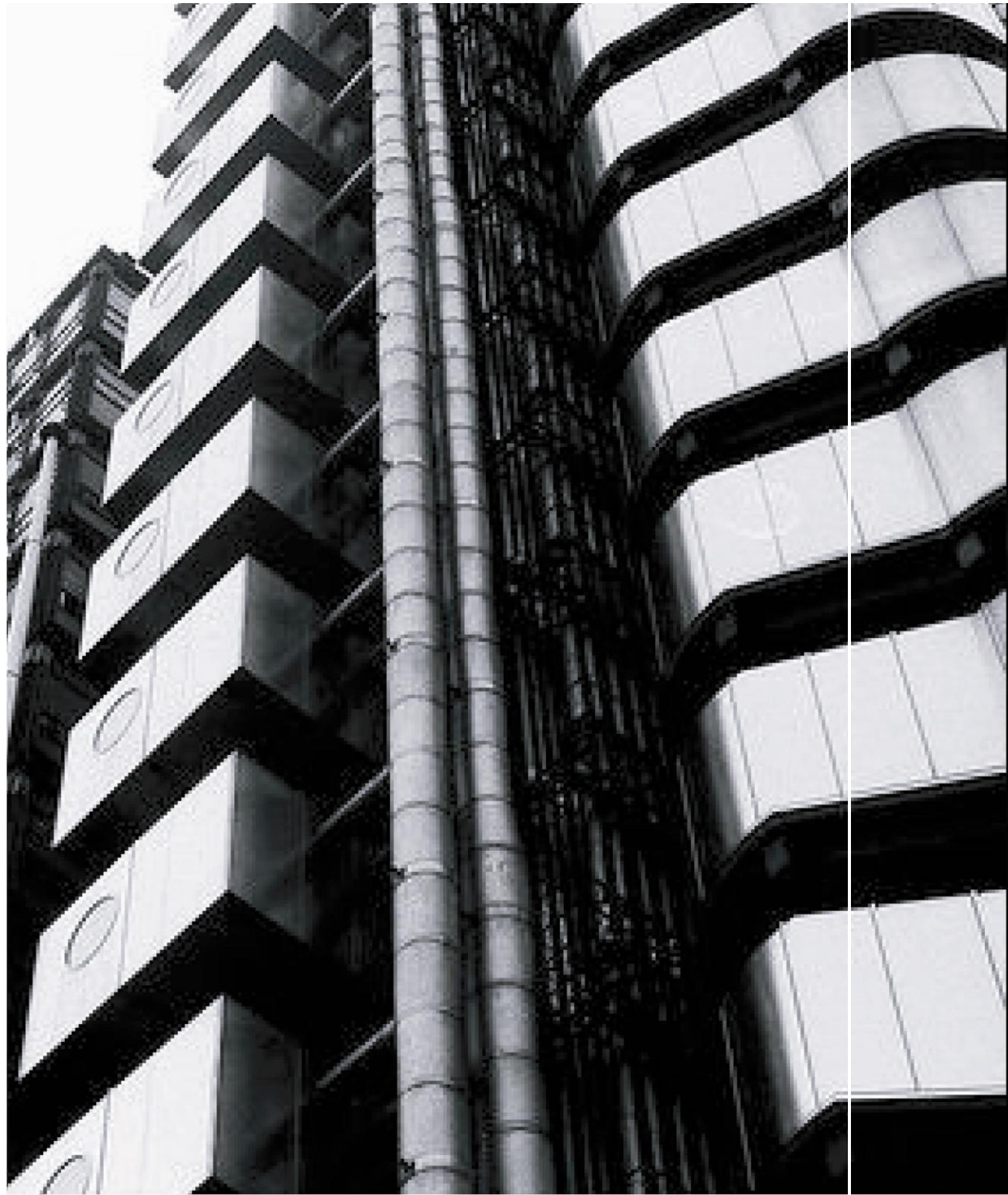


# Nos Etiquettes Tissu



# Our Textile Labels





LA COLLECTION

# Plan de Collection

<b>TOPS / TOPS</b>	<b>STYLES</b>	<b>Ouv. COUL.</b>
CARACO / LOOSE BLOUSE	4	14
CHEMISIER / BLOUSE	1	1
BLOUSE / SMOKE	1	5
GILET DANDY / DANDY WAISTCOAT	1	2
<b>TOTAL TOPS / TOPS TOTAL</b>	<b>7</b>	<b>22</b>

<b>PIÈCES À MANCHES / SLEEVED ITEMS</b>	<b>STYLES</b>	<b>Ouv. COUL.</b>
VESTE BOLÉRO / BOLERO JACKET	1	2
VESTE / JACKET	3	3
TRENCH-ROBE / DRESS-TRENCH	1	1
<b>TOTAL PIÈCES À MANCHES / SLEEVED ITEMS TOTAL</b>	<b>5</b>	<b>6</b>

<b>PIÈCES À JAMBES / LEGGED ITEMS</b>	<b>STYLES</b>	<b>Ouv. COUL.</b>
JUPE / SKIRT	2	5
ROBE / DRESS	2	6
PANTALON / TROUSERS	2	2
SHORT / SHORTS	1	2
<b>TOTAL PIÈCES À JAMBES / LEGGED ITEMS TOTAL</b>	<b>7</b>	<b>14</b>

# Collection Plan

<b>CHAUSSURES / SHOES</b>	<b>STYLES</b>	<b>Ouv. COUL.</b>
RANGERS / RANGERS	1	2
BOTTINES / SHORT BOOTS	1	5
ESCARPINS / HIGH-HEELS	1	3
LOW BOOTS / LOW BOOTS	2	7
<b>TOTAL CHAUSSURES / SHOES TOTAL</b>	<b>5</b>	<b>17</b>

<b>LUNETTES / (SUN)GLASSES</b>	<b>STYLES</b>	<b>Ouv. COUL.</b>
LUNETTES 80's / 80's GLASSES	1	4
LUNETTES AVIATEUR / AVIATOR GLASSES	1	6
<b>TOTAL LUNETTES / GLASSES TOTAL</b>	<b>2</b>	<b>10</b>

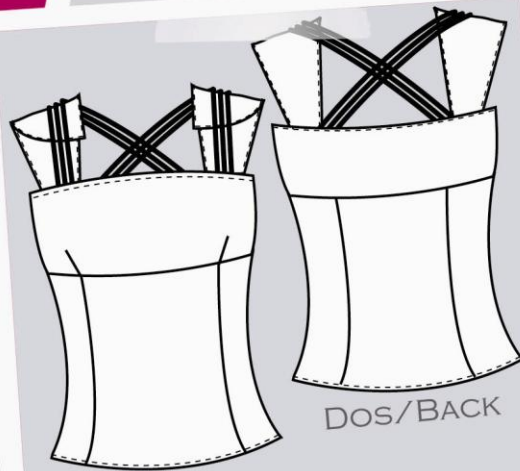
<b>LDM</b>	<b>STYLES</b>	<b>Ouv. COUL.</b>
<b>TOTAL VÊTEMENTS (TOPS+P.ÀM+P.ÀJ.) / APPAREL TOTAL</b>	<b>19</b>	<b>43</b>
<b>TOTAL CHAUSSURES / SHOES TOTAL</b>	<b>5</b>	<b>17</b>
<b>TOTAL LUNETTES / GLASSES TOTAL</b>	<b>2</b>	<b>10</b>
<b>TOTAL PIÈCES À MANCHES / SLEEVED ITEMS TOTAL</b>	<b>26</b>	<b>70</b>





Sketch

## Caraco 01



technical sketches

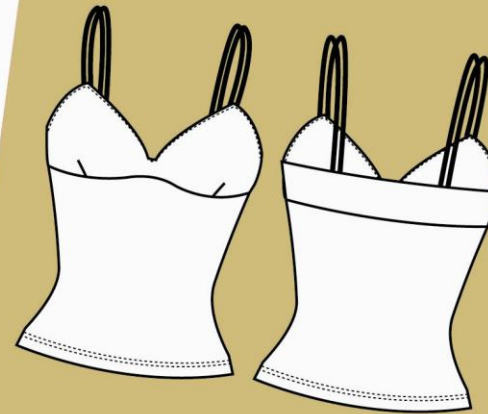
LOOSE BLOUSE WITH CUT OUT UNDER CHEST, DARTS TO BOTTOM, 3 THIN STRAPES CROSSED IN THE BACK, SEWED ON A LARGER TEXTILE STRAPE.

CARACO AVEC DÉCOUPE SOUS POITRINE ET PINCES DESCENDANT JUSQU'EN BAS DU VÊTEMENT, 3 BRETelles EN GALON CROISÉES DANS LE DOS SUPERPOSÉES SUR UNE LARGE BRETELLE TISSU.



## Caraco 02

CARACO IMPRIMÉ, EN V, AVEC DÉCOUPE SOUS POITRINE, FINES BRETelles AMOVIBLES EN GALON POUVANT ETRE CROISÉES DANS LE DOS.

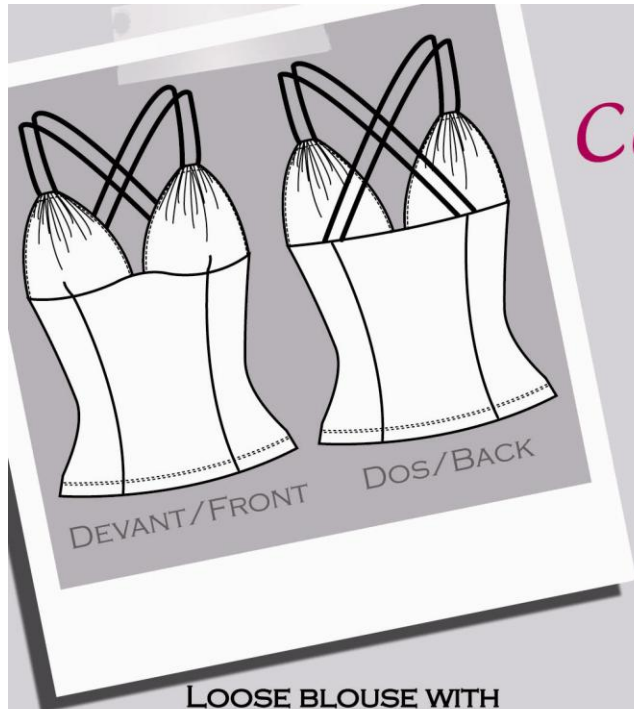


technical sketches

PRINTED LOOSE BLOUSE WITH V NECKLINE, CUT OUT UNDER CHEST, THIN MOOVABLE STRAPES WHICH CAN BE CROSSED IN THE BACK.



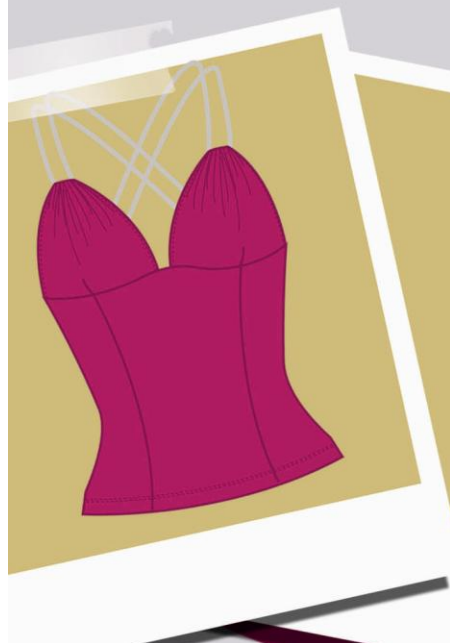
technical sketches



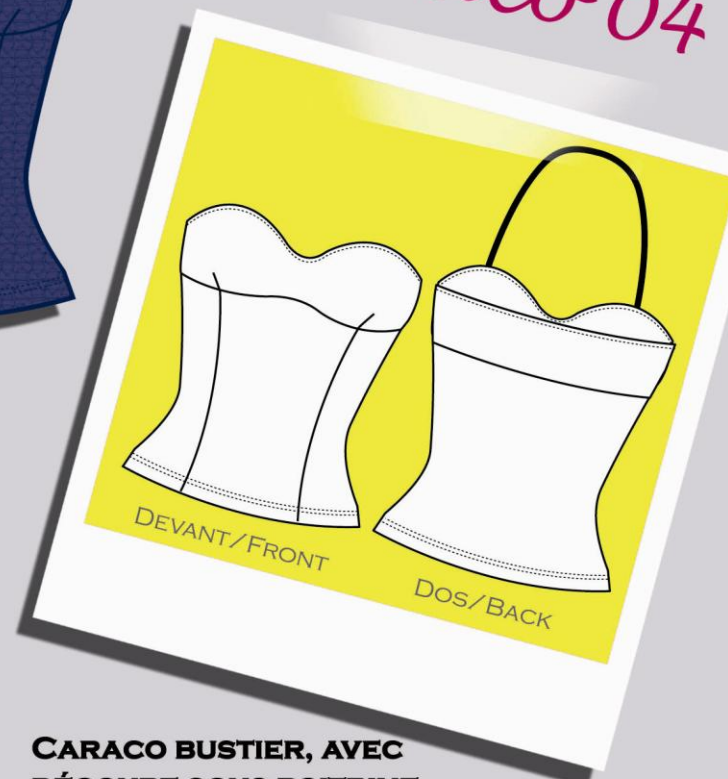
## Caraco 03

**CARACO AVEC TRIANGLES, AVEC DÉCOUPE SOUS POITRINE JUSQU'AU BAS DU VÊTEMENT, 2 BRETELLES EN GALON CROISÉES DANS LE DOS.**

LOOSE BLOUSE WITH TRIANGLES, CUT OUT FROM UNDER CHEST TO BOTTOM, 2 STRAPES CROSSED IN THE BACK.



## Caraco 04



**CARACO BUSTIER, AVEC DÉCOUPE SOUS POITRINE JUSQU'AU BAS DU VÊTEMENT, 1 BRETELLE EN GALON AMOVIBLE POUR DOS NU.**

STRAPLESS LOOSE BLOUSE, CUT OUT FROM UNDER CHEST TO BOTTOM, 1 MOOVABLE STRAPE.



# Chemisier 01



BLOUSE HIDDEN  
BOUTONNING  
STRAP,  
DARTS IN  
THE COLLAR,  
RECTANGULAR  
SLEEVES,  
PRINCESS  
CUTS OUT. .

**CHEMISIER PATTE DE  
BOUTONNAGE CACHÉE,  
PINCES À L'ENCOLURE,  
MANCHERONS  
RECTANGULAIRES,  
DÉCOUPES PRINCESSES.**



# Blouse 01

SMOKE, HANES COLLAR,  
5 DARTS FROM COLLAR,  
SLEEVES WITH  
OVERSIZE SHOULDERS.



**BLOUSE ENCOLURE  
HANES, 5 PINCES  
DEPUIS L'ENCOLURE,  
MANCHES  
AVEC ÉPAULES  
OVERSIZE.**



# Gilet Dandy 01

**GILET DANDY DÉCOLLETÉ PROFOND, DÉCOUPES PRINCESSE, COL TAILLEUR, DOUBLE BOUTONNAGE, DOS NAGEUR, 2 POCHE PASSEPOILÉES, FENTE MILIEU DOS.**



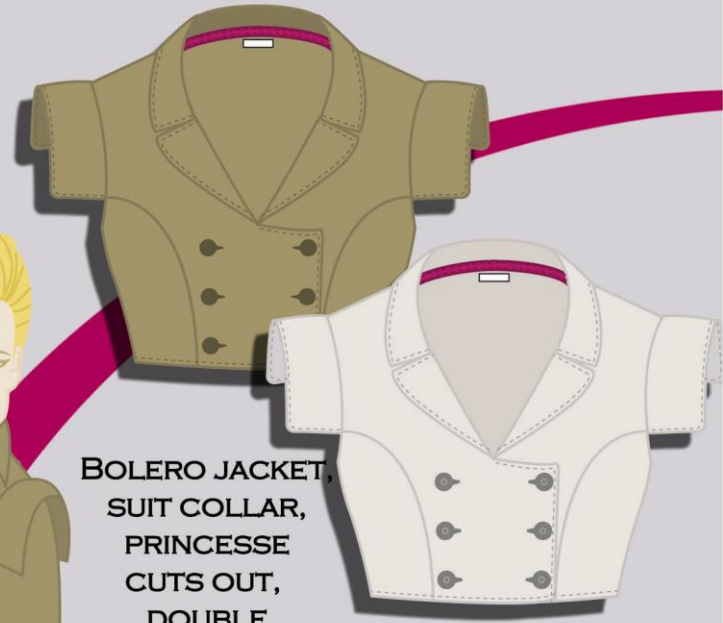
**DANDY WAISTCOAT, LOW NECKLINE, PRINCESS CUTS OUT, SUIT COLLAR, DOUBLE BUTONNING, SWIMSUIT SHAPED BACK, 2 POCKETS IN A LINING, PLEATED PLACKET IN THE MIDDLE FRONT.**



# Veste Boléro 01

**BOLERO JACKET, SUIT COLLAR, PRINCESSE CUTS OUT, DOUBLE BOUTONNING, RECTANGULAR SLEEVES.**

**VESTE BOLÉRO, COL TAILLEUR, DÉCOUPES PRINCESSE, DOUBLE BOUTONNAGE, MANCHERONS RECTANGULAIRES.**

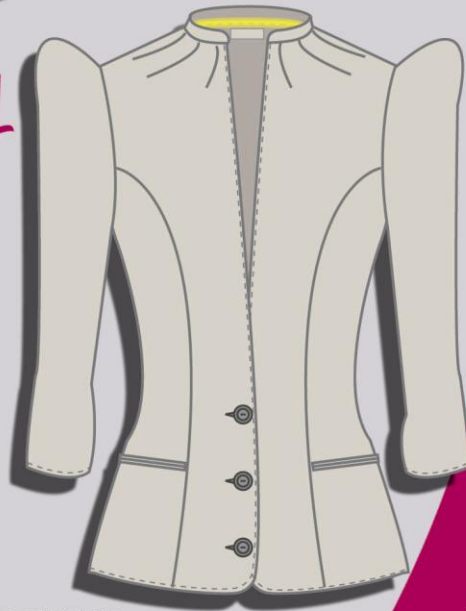




**VESTE CINTRÉE,  
COL HANES  
À PINCES, DÉCOUPES  
PRINCESSE,  
SIMPLE BOUTONNAGE,  
ÉPAULETTES,  
2 POCHE  
PASSEPOILÉES.**



*Veste 01*



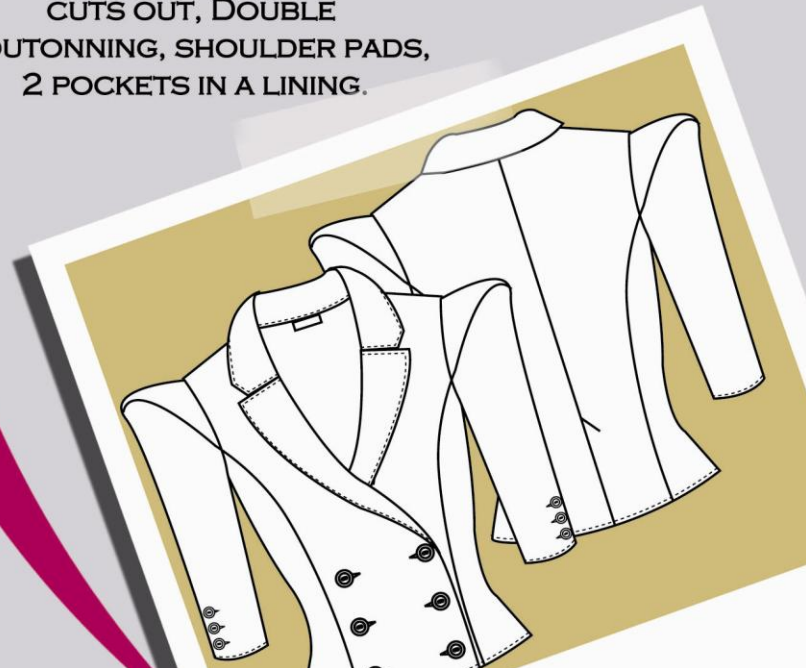
**WAIST FITTED  
JACKET, HANES  
COLLAR WITH DARTS,  
PRINCESSE  
CUTS OUT,  
SINGLE BOUTONNING,  
SHOULDER PADS,  
2 POCKETS  
IN A LINING.**

*Veste 02*



**VESTE CINTRÉE,  
COL TAILLEUR,  
DÉCOUPES PRINCESSE,  
DOUBLE BOUTONNAGE,  
ÉPAULES  
ANGULAIRES À PLI.**

**WAIST FITTED JACKET,  
SUIT COLLAR, PRINCESSE  
CUTS OUT, DOUBLE  
BOUTONNING, SHOULDER PADS,  
2 POCKETS IN A LINING.**





technical sketch



technical sketch

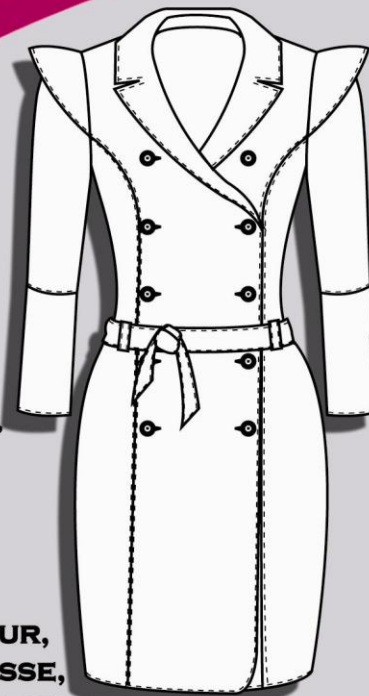


**VESTE, COL HANES+TAILLEUR, DÉCOUPES PRINCESSE, DOUBLE BOUTONNAGE, MANCHERONS RECTANGULAIRES, CEINTURE RAPPORTÉE.**

**JACKET, SUIT AND HANES COLLAR, PRINCESSE CUTS OUT, DOUBLE BOUTONNING, RECTANGULAR SLEEVES, BELT.**

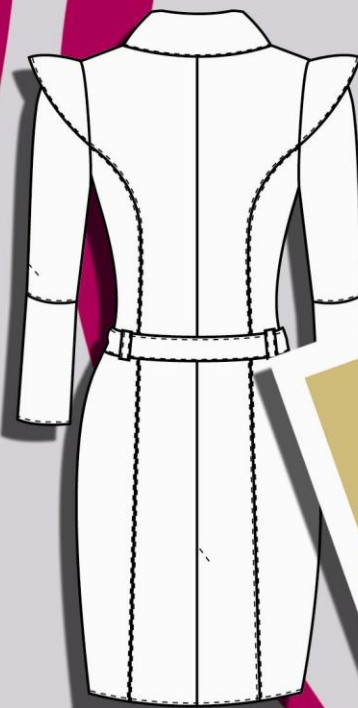
Veste 03

Trench 01



**DRESS-TRENCH, SUIT COLLAR, PRINCESSE CUTS OUT, DOUBLE BOUTONNING, ROUNDED SLEEVES, BELT.**

**VESTE, COL TAILLEUR, DÉCOUPES PRINCESSE, DOUBLE BOUTONNAGE, MANCHERONS ARRONDIS, CEINTURE RAPPORTÉE.**

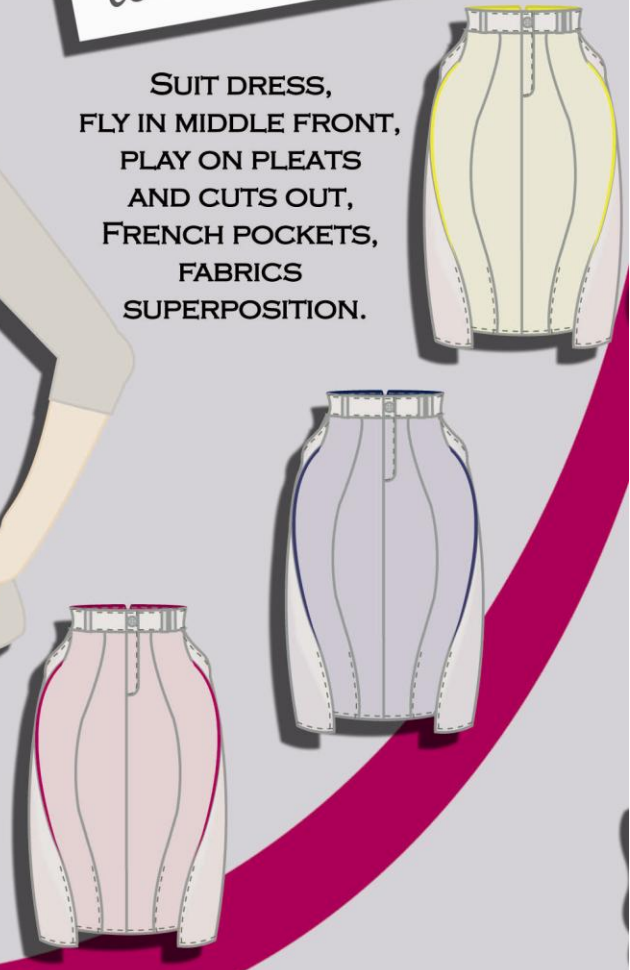
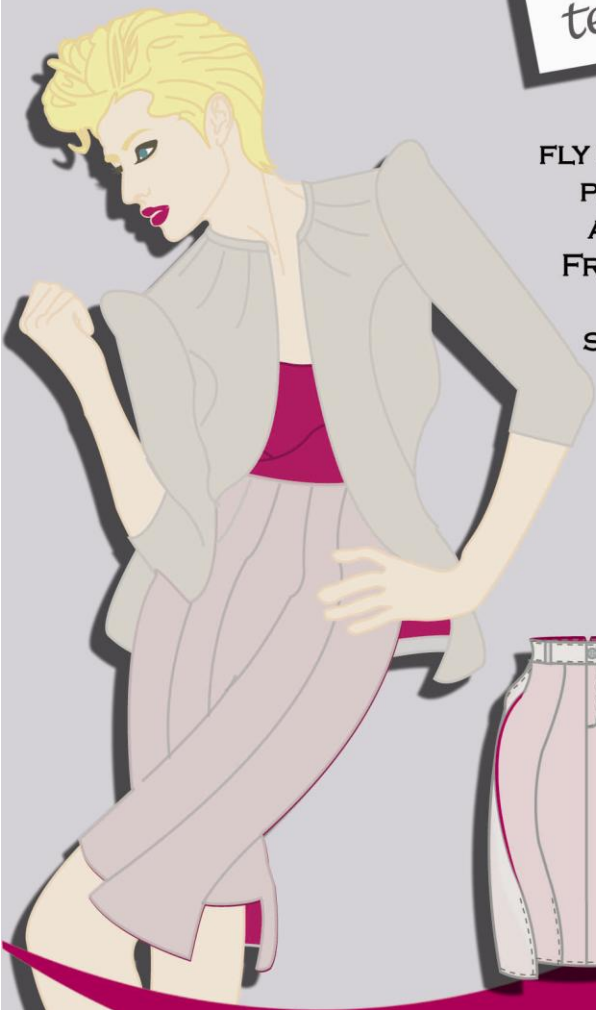


# Jupe 01

**JUPE TAILLEUR,  
BRAGUETTE  
MILIEU DEVANT,  
JEU DE PLIAGES  
ET DÉCOUPES,  
POCHES FRANÇAISES,  
SUPERPOSITION  
DE MATIÈRES.**



**SUIT DRESS,  
FLY IN MIDDLE FRONT,  
PLAY ON PLEATS  
AND CUTS OUT,  
FRENCH POCKETS,  
FABRICS  
SUPERPOSITION.**

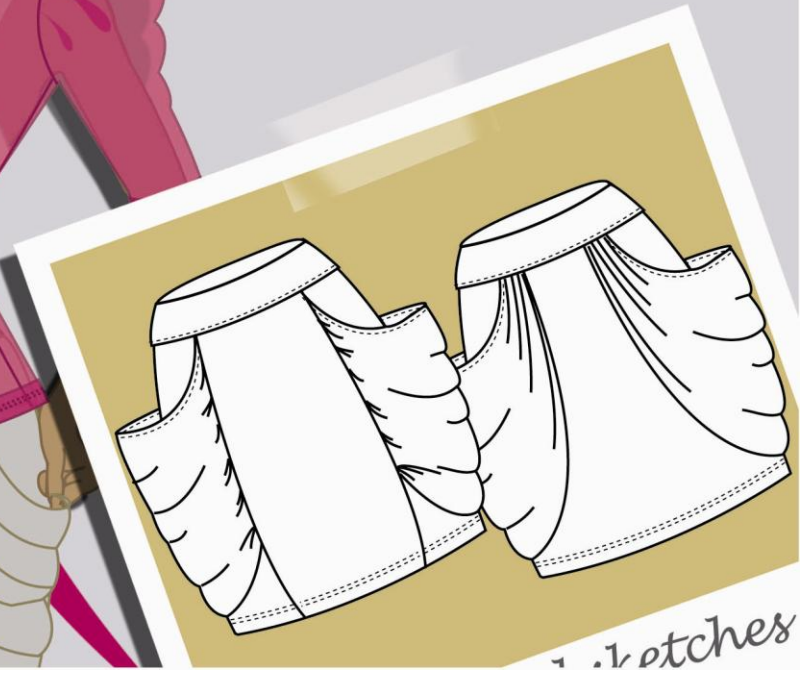
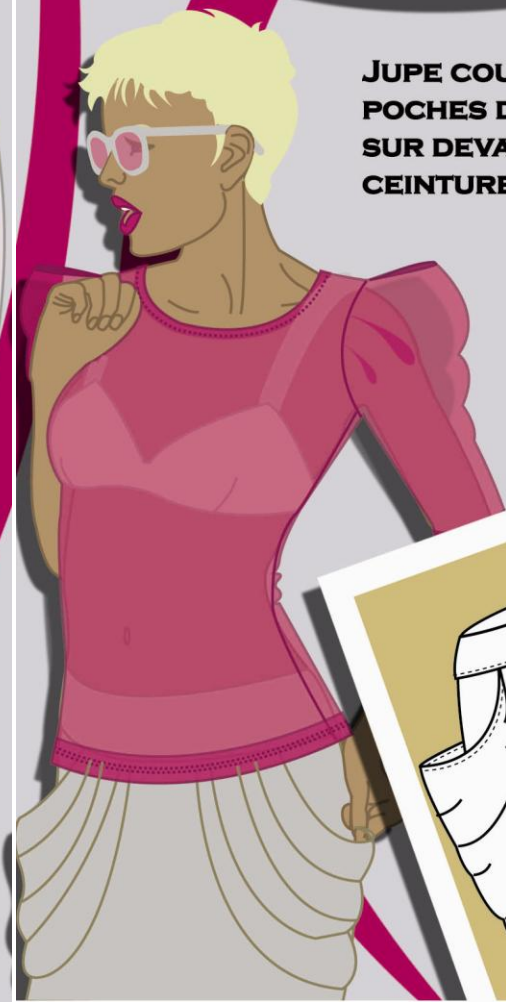


# Jupe 02

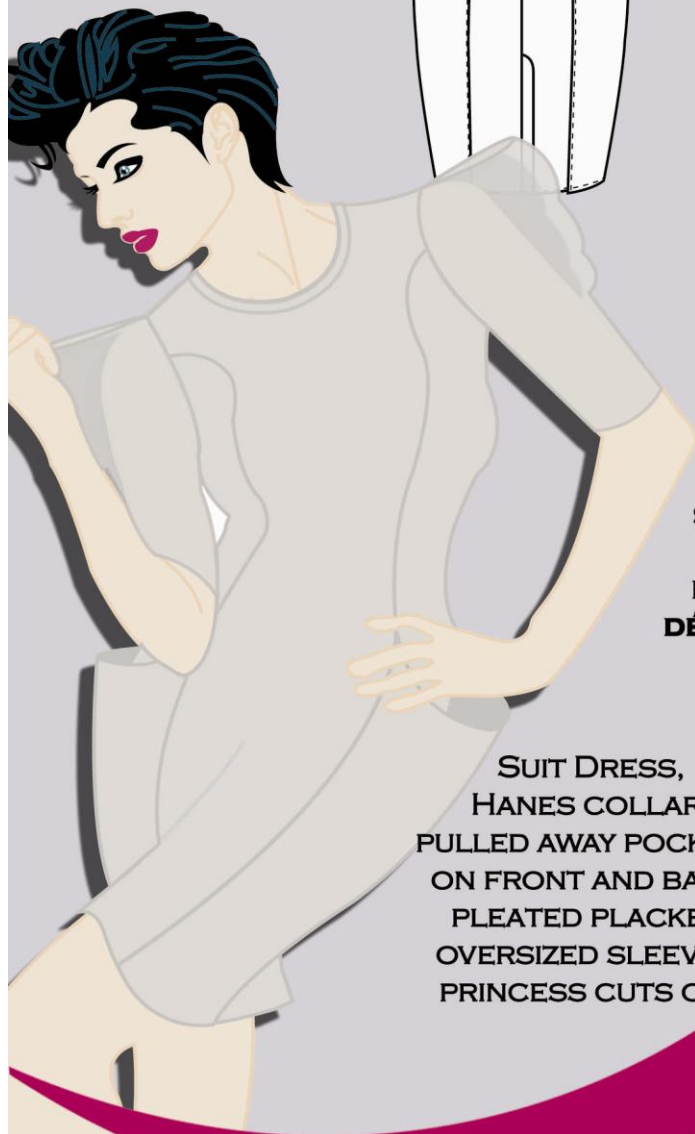
**JUPE COURTE,  
POCHES DÉCOLLÉES  
SUR DEVANT ET DOS,  
CEINTURE MONTANTE.**



**SHORT SKIRT,  
PULL AWAY POCKETS  
ON FRONT AND BACK,  
HIGH WAIST BAND.**



# Robe 01



**ROBE TAILLEUR,  
COL HANES,  
POCHES DÉCOLLÉES  
SUR DEVANT ET DOS,  
FENTE MILIEU DOS,  
MANCHES OVERSIZE,  
DÉCOUPES PRINCESSE.**

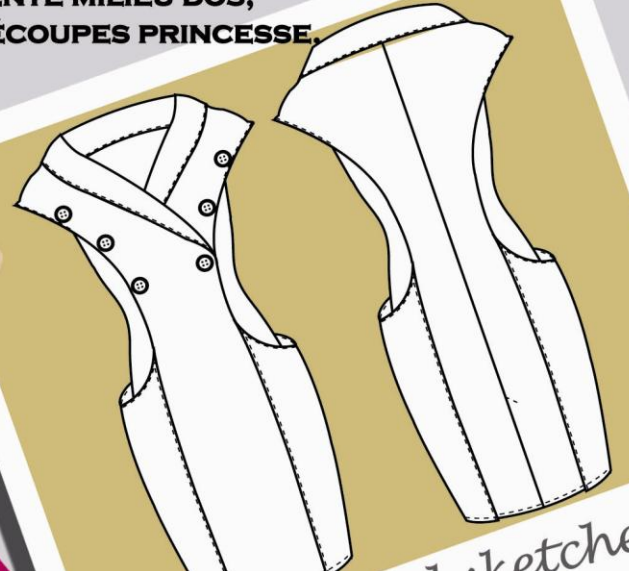
**SUIT DRESS,  
HANES COLLAR,  
PULLED AWAY POCKETS  
ON FRONT AND BACK,  
PLEATED PLACKET,  
OVERSIZED SLEEVES,  
PRINCESS CUTS OUT.**



**DRESS, PULLED AWAY COLLAR  
AND POCKETS ON FRONT  
AND BACK, PLEATED PLACKET,  
PRINCESS CUTS OUT.**



**ROBE SEULE, COL ÉCLATÉ,  
POCHES DÉCOLLÉES  
SUR DEVANT ET DOS,  
FENTE MILIEU DOS,  
DÉCOUPES PRINCESSE.**

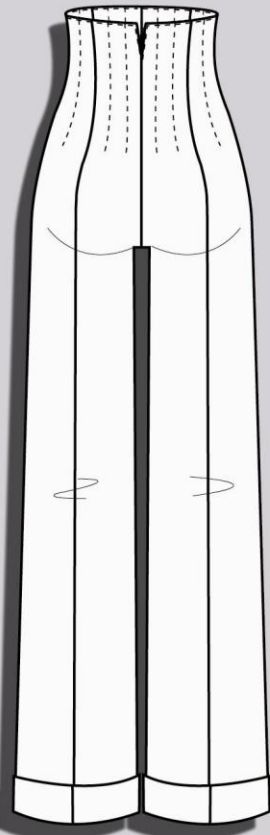


Sketches



# Pantalon 01

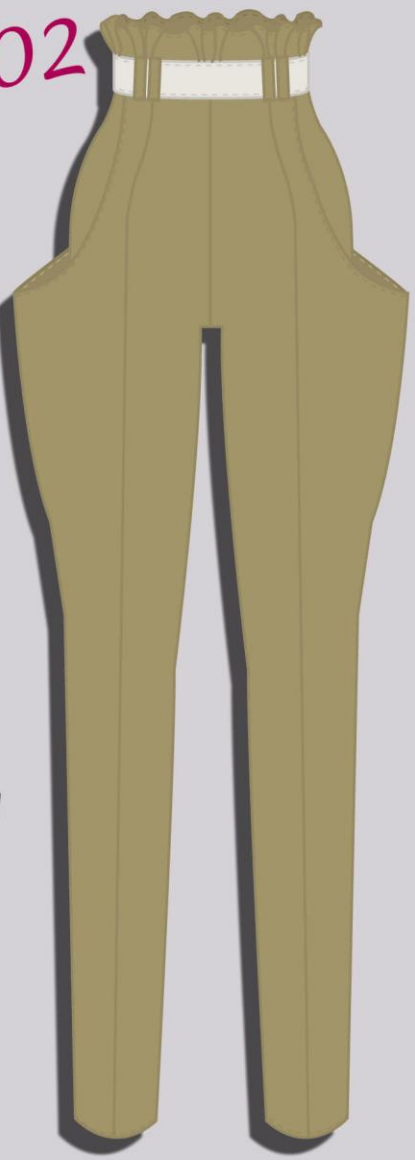
TROUSERS, EXTRA HIGH WAIST BAND, SEWED PLEATS MIDDLE LEG, POCKETS IN A LINING, CUFF, INVISIBLE FLY IN THE LEFT SEAM.



**PANTALON DROIT TAILLE EXTRA HAUTE, PLIS NERVURÉS MILIEU JAMBE, POCHE PASSEPOILÉES, REVERS, FG INVISIBLE CÔTÉ GAUCHE.**

# Pantalon 02

TROUSERS, HIGH WAIST BAND, SEWED PLEATS MIDDLE LEG, PULLED AWAY POCKETS, INVISIBLE FLY IN THE LEFT SEAM, BELT WITH LOOPS TO FIT THE WAIST AND CREATE PLEATS.



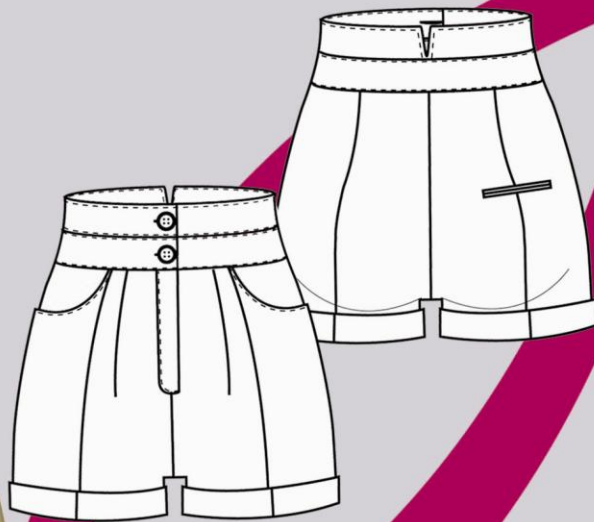
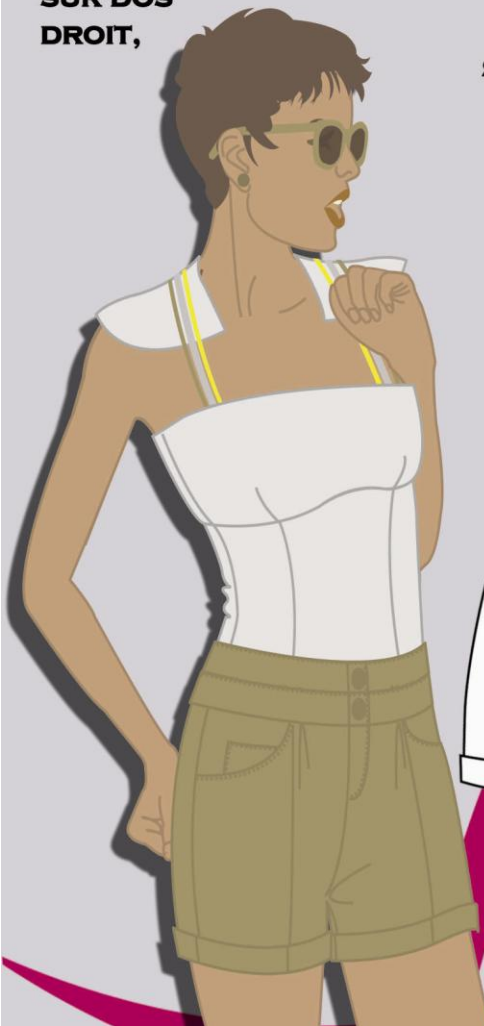
**PANTALON TAILLE HAUTE, PLIS NERVURÉS MILIEU JAMBE, POCHE DÉCOLLÉES, FG INVISIBLE CÔTÉ GAUCHE, CEINTURE À PASSANTS POUR RESSERRER LA TAILLE ET CRÉER PLEIS.**

# Short 01

**SHORT À PINCES, PLI NERVURÉ MILIEU DE JAMBE, DOUBLE CEINTURE, REVERS, 2 POCHE DEVANT, 1 POCHE PASSEPOILÉE SUR DOS DROIT,**



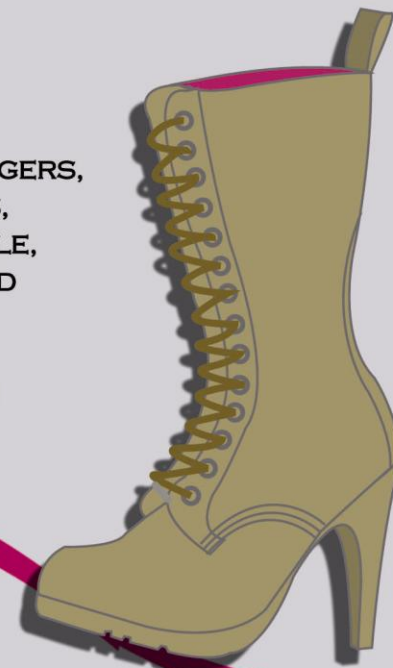
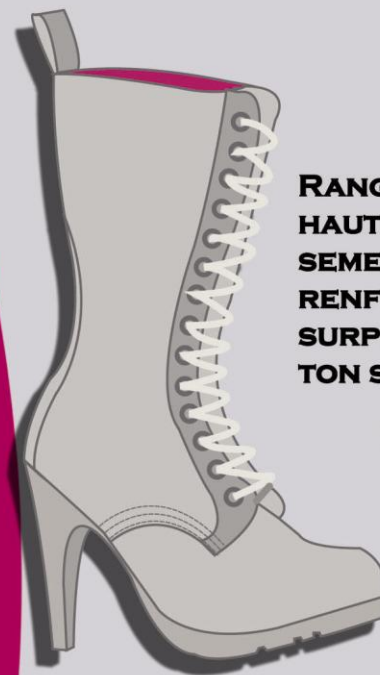
**DARTED SHORTS, SEWED PLEAT IN MIDDLE LEG, DOUBLE WAIST BAND, CUFF, 2 FRONT POCKETS, 1 POCKET IN A LINING ON THE RIGHT BACK.**



# Rangers 01

**RANGERS À 14 OEILLETS, HAUTS TALONS, SEMELLE RAINURÉE, RENFORT ARRIÈRE, SURPIQÛRES TON SUR TON.**

**14 EYELETS RANGERS, HIGH HEELS, GROOVED SOLE, REINFORCED BACK, SEAMS IN MATCHING COLOUR.**



# Escarpins 01

**ESCARPINS À HAUTS TALONS, OUVERTS, BRIDE À BOUCLE ARRIÈRE, SURPIQÛRES TON SUR TON.**

**HIGH HEELS, OPENING ON TOES, BACK TAB, SEAMS IN MATCHING COLOUR.**





# Bottines 01



OPEN SHORT BOOTS,  
HIGH HEELS,  
INSIDE FLY,  
SEAMS IN MATCHING COLOUR.

**BOTTINES OUVERTES,  
HAUTES TALONS,  
FG INTÉRIEURE,  
SURPIQÛRES  
TON SUR TON.**



# Low Boots 01



**LOW BOOTS À HAUTS  
TALONS, OUVERTES  
SUR LES ORTEILS,  
6 DÉCOUPES  
SUR DESSUS DU PIED,  
DESSOUS ET  
SEMELLE INTÉRIEURE  
COLORÉS,**

**LOW BOOTS WITH HIGH HEELS,  
OPEN ON TOES,  
6 CUTS OUT ON THE FEET,  
UNDER AND INSIDE  
COLORED SOLE.**



## Low Boots 02



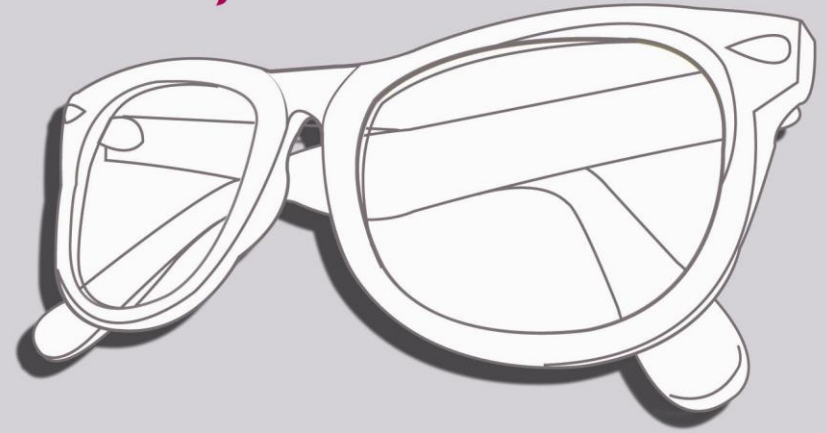
OPENED LOW  
BOOTS,  
HIGH HEELS,  
2 TABS  
ON THE FEET  
AND  
ON THE  
SHOE BODY.



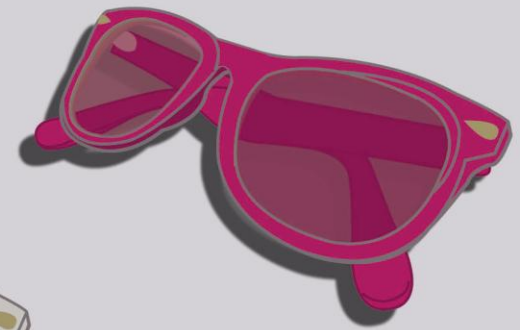
LOW BOOTS OUVERTES À  
HAUTS TALONS, 2 BRIDES  
SUR DESSUS PIED ET  
SUR CORPS DE CHAUSSURE.



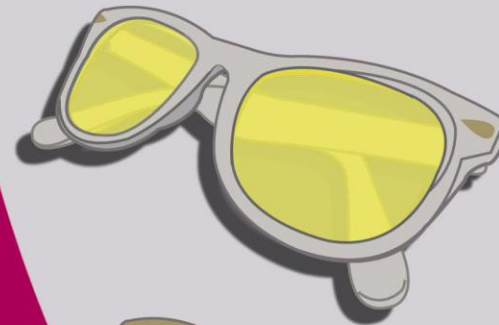
## Glasses 01



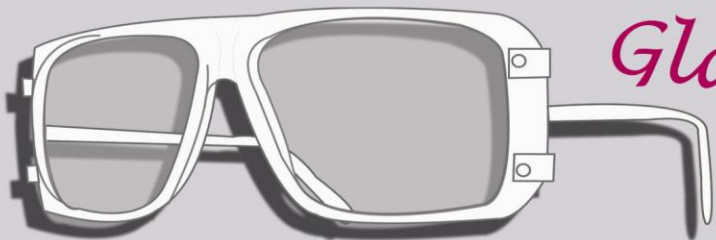
LUNETTES, TYPE 80's,  
MONTURES PLASTIQUE,  
LOGO SUR LARGES  
BRANCHES ARTICULÉES.



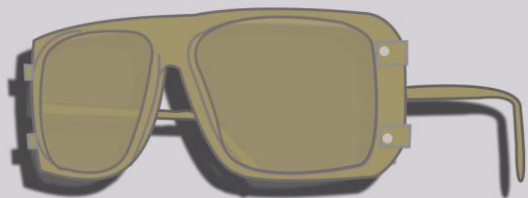
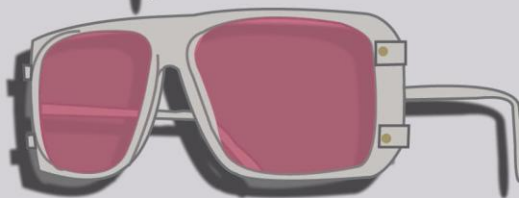
LUNETTES,  
TYPE 80's,  
PLASTIC FRAMES,  
LARGE ARTICULATED  
SIDE-PIECES..



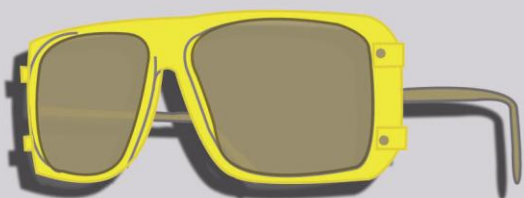
# Glasses 02



LUNETTES, TYPE AVIATEUR,  
MONTURES PLASTIQUE,  
LOGO SUR FINES  
BRANCHES ARTICULÉES.



LUNETTES, AVIATOR TYPE,  
PLASTIC FRAMES,  
THIN ARTICULATED  
SIDE-PIECES..

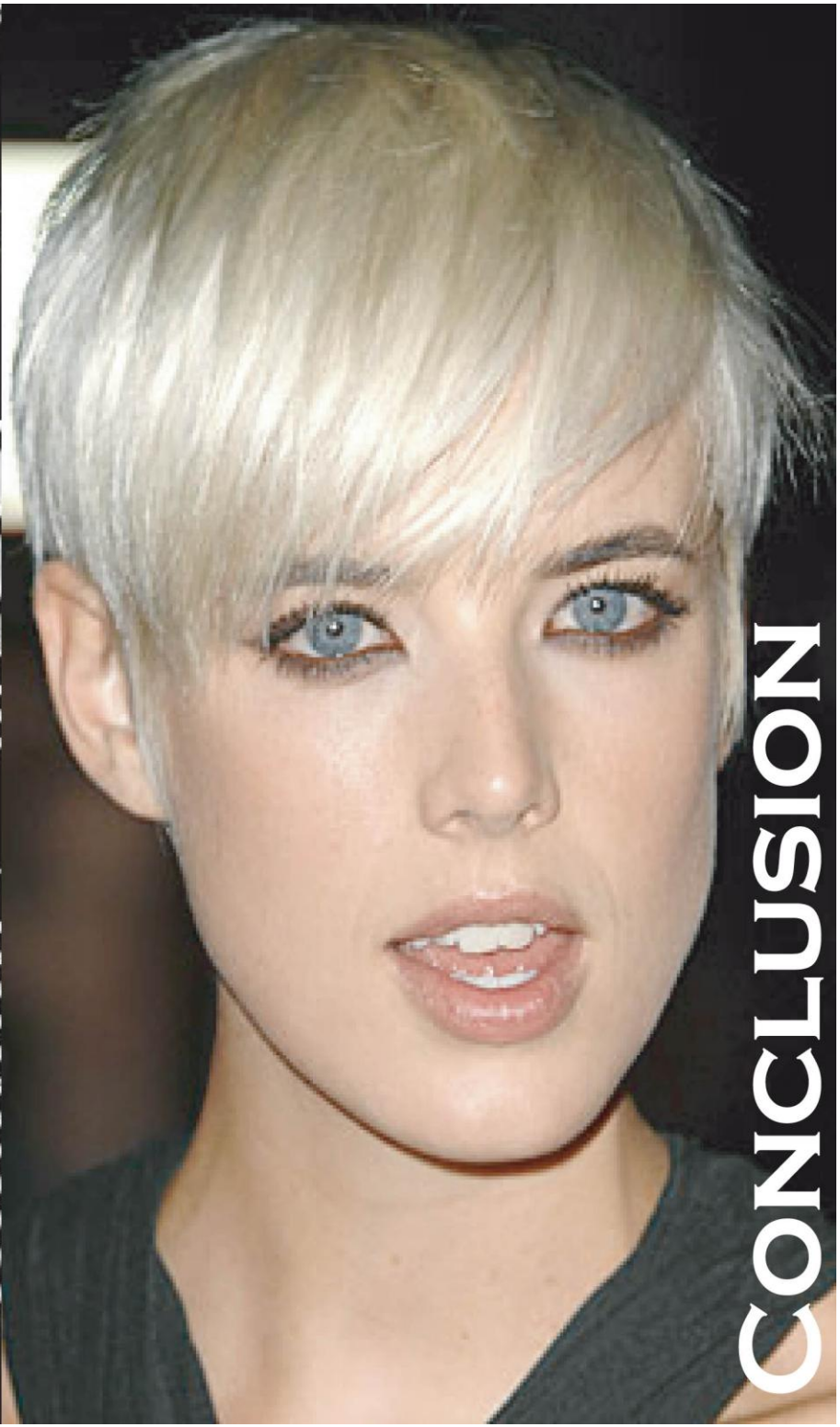


# La Collection LDM



# The LDM Collection





CONCLUSION



# Perspectives d'avenir

**LDM, EN OUVRANT SA GAMME AU DOMAINE DES CHAUSSURES ET LUNETTES, S'INSCRIT DANS LA LIGNÉE DES GRANDES MAISONS. FORTE DE SON SUCCÈS, LDM SE VEUT ENTREPRENANTE. C'EST DANS CETTE DÉMARCHÉ QUE LDM POURSUIT SES PERSPECTIVES D'AVENIR AVEC UN DÉVELOPPEMENT DE SA LIGNE ACCESSOIRES. EN EFFET, LA LIGNE BAGAGERIE FERA SON APPARITION DÈS L'HIVER 2011 - 2012 EN CONSERVANT TOUJOURS SON EXIGENCE DE QUALITÉ. QUANT À L'ANNÉE 2015, ELLE DEVRAIT VOIR NAÎTRE LES COLLECTIONS HOMME ET ENFANT.**

**L'ÉQUIPE DU LYCÉE DE LA MODE VOUS REMERCIE DE VOTRE CONFIANCE ET FIDÉLITÉ, ET VOUS DONNE RENDEZ-VOUS POUR L'HIVER 2012, DU CÔTÉ D'UN CIRQUE DES BALKANS....**

Plans for future.....

**LDM, DECLINING ITS SKILLS TO SHOES AND GLASSES FIELD, CLAIMS ITS BELONGING TO THE FASHION HOUSES. MADE STRONGER BY ITS SUCCESS, LDM WON'T STOP HERE.**

**INDEED, THE LUGGAGE LINE WILL SHOW UP ON DECEMBER 2011-2012, KEEPING ITS HIGH QUALITY REQUIREMENT. THE MEN AND CHILDREN COLLECTIONS WOULD BE AVAILABLE IN 2015.**

**THE LDM STAFF THANKS YOU FOR YOUR TRUST AND FAITHFULNESS, AND IS LOOKING FORWARD TO SEEING YOU, IN WINTER'12, IN A BALKAN CIRCUS...**

LDM

# DANCE ROCK



**Carole Hà**  
*Designer de Mode  
& Textile*

*enfants - femmes - accessoires*  
[putchamama@hotmail.com](mailto:putchamama@hotmail.com)



*rock touch*



*chic-ville*



*high quality*

**BY CAROLE HÀ**  
**LDM**