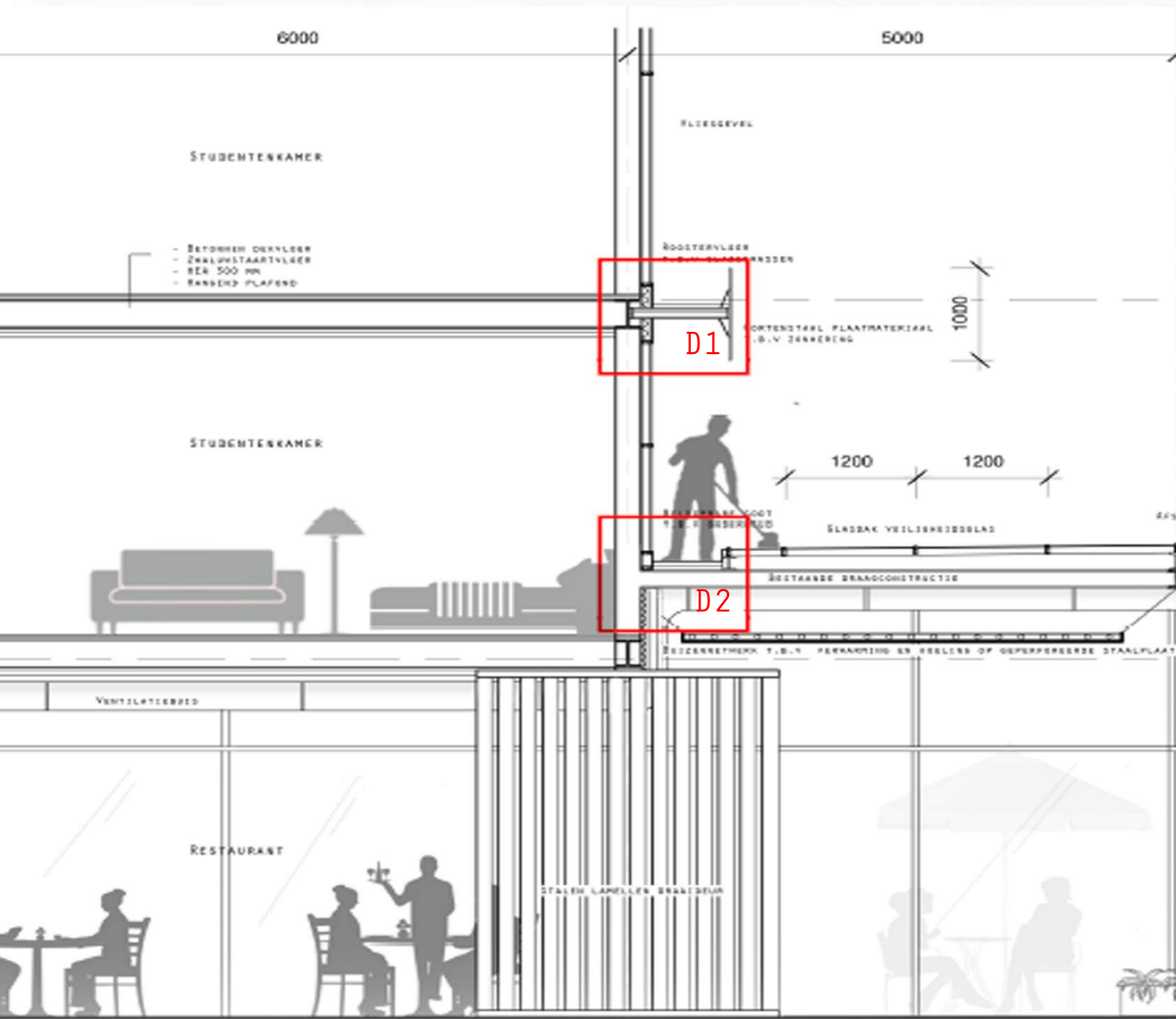


# COM-NOORD

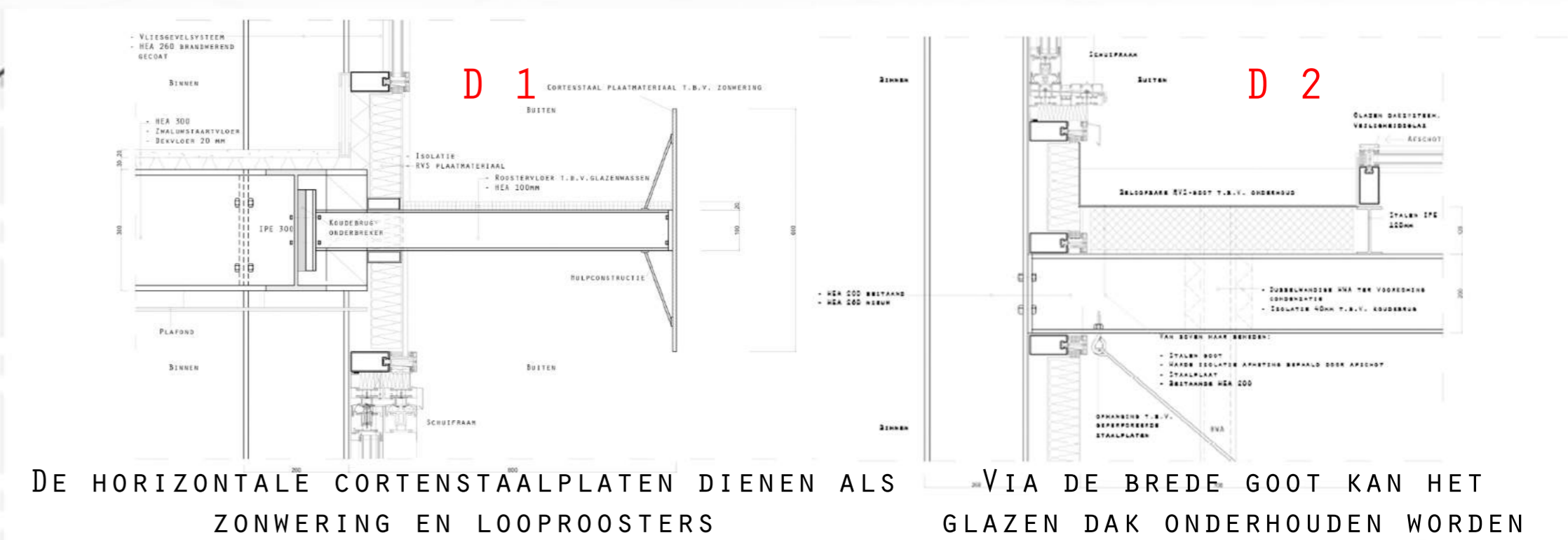
BOBBIE LUSINK & TJERK ZUMPOLLE



GLAZEN BINNENTUIN KOMT UIT OP EEN LEVENDIGE BOULEVARD AAN HET IJ



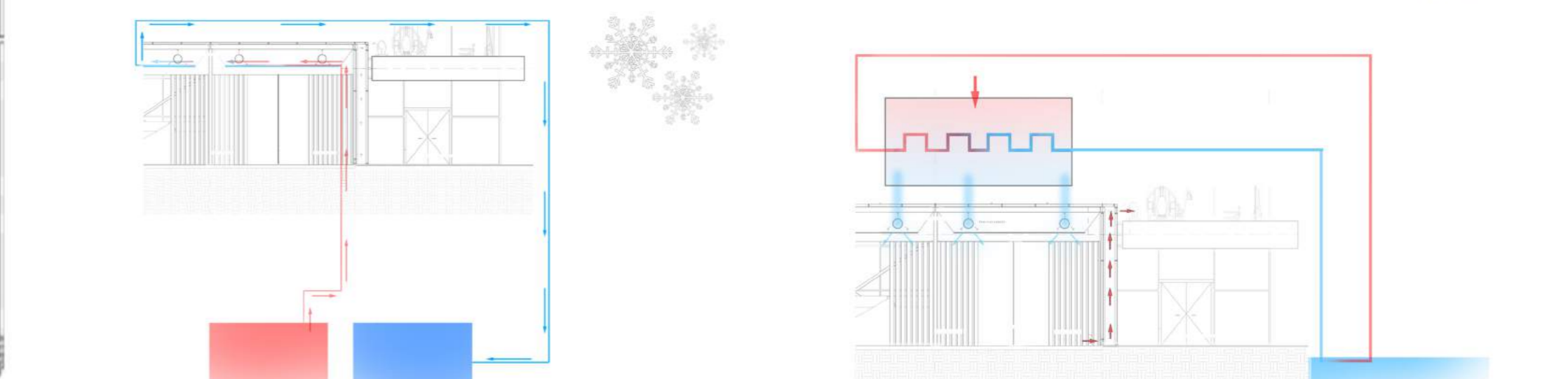
VERTICALE DOORSNEDE VAN AANSLUITING GLASDAK OP STUDENTHOTEL



DE HORIZONTALE CORTENSTAALPLATEN DIENEN ALS ZONWERING EN LOOPROOSTERS



HET GLASDAK WATERT AF IN VERSCHILLENDE RICHTINGEN OM VISUEEL PLAT DAK TE BEHOUDEN



WINTER: UIT DE WARMTE-KOUDEOPSLAG WORDT WARM WATER GEBRUIKT OM GEBOUW TE VERWARMEN

ZOMER: KOUD WATER UIT HET IJ WORDT GEBRUIKT OM WARMTE LUCHT TE KOELEN. WARM WATER GAAT NAAR WARMTE-KOUDEOPSLAG



VERTICALE STAALN KABELS ZORGEN VOOR EEN VISUELE VERDELING VAN DE RUIMTE



GROEN EN WATER GEVEN EEN GEVOEL VAN VRIJHEID EN CREËREN EEN VITALE VERBLIJFSRUIMTE