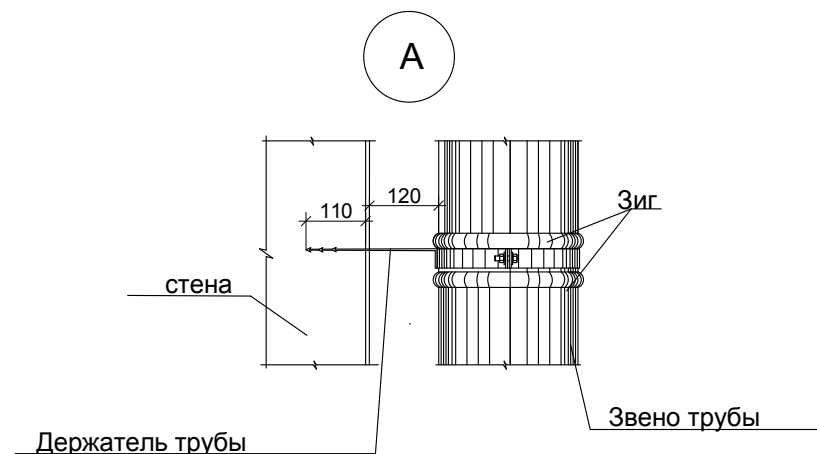
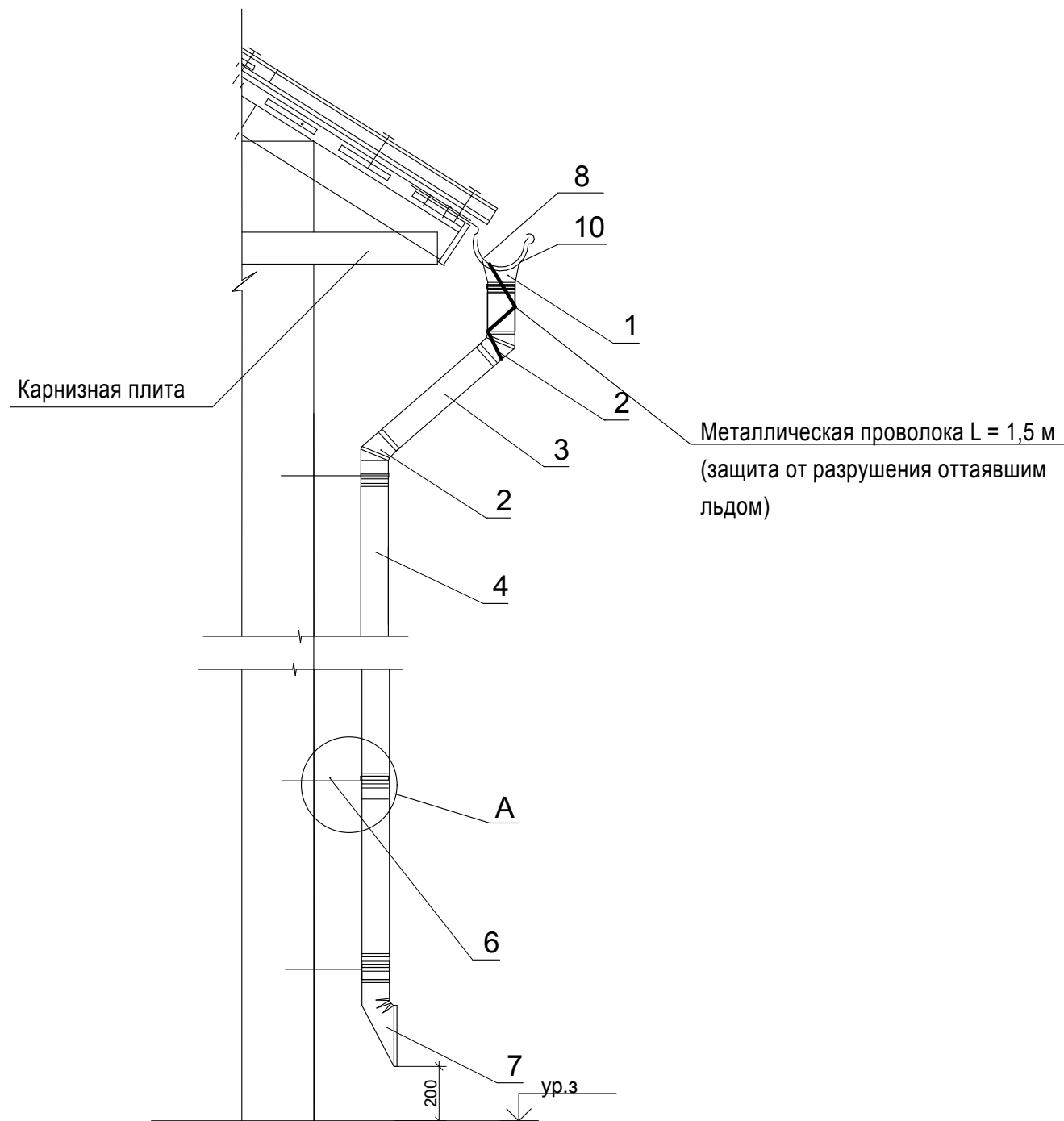


СПЕЦИФИКАЦИЯ ЭЛЕМЕНТОВ ВОДОСТОЧНЫХ ТРУБ НА ОДНУ ТРУБУ (ВСЕГО 10 ШТ)

Схема водосточной трубы



Марка, поз.	Обозначение	Наименование	Кол.	Масса ед.,кг	Приме- чение
1		Воронка выпускная d=150 мм	1		шт.
2		Колено трубы водосточной d=150 мм	2		шт.
3		Звено трубы (соединительное) L= 1м d=150 мм	1		шт.
4		Звено трубы L=2м d=150 мм	8		шт.
6		Держатель трубы водосточной (шаг 1000мм)d=150 мм	16		шт.
7		Отмет d=150 мм	1		шт.
8		Желоб водосточный диаметром 180мм см.п.п. 7	175,0		(общий расход м.п.
9		Держатель желоба водосточного диаметром 180мм шаг 500 мм см. п.п. 7	362		шт. (общий расход)
10		Угловой элемент желоба	4		шт. (общий расход)

1. Для изготовления деталей труб и водосточных желобов применяется лист плоский с покрытием "полиэстер" толщ. 0.6 мм. Цвет покрытия RAL 7004 (в соответствии с цветом кровельного покрытия)

2. Звенья труб, а также патрубки воронок, отметов должны быть цилиндрическими.

Отклонение от цилиндричности на отдельных участках звеньев не должны превышать 5мм.



3. Звенья труб, патрубки воронок и отметов должны иметь горизонтальные валики (зиги), которые служат ребрами жесткости указанных деталей.

4. Зиг должен выступать над цилиндрической поверхностью звена или патрубка воронки и отмета более чем на 4 мм.

5. Вертикальные швы деталей труб должны быть выполнены лежащими, с хорошо уплотненными фальцами и высадкой.

6. Хомуты и крепежные детали должны быть огрунтованы и окрашены краской в цвет элементов водосточных труб.

7. Держатели желобов (шаг 500 мм) устанавливаются до монтажа карнизов и покрытия кровли по возможности попадая через обрешетку в стропила.

						01-08-2015-КР			
						Капитальный ремонт многоквартирного жилого дома по адресу: г. Калуга, ул. Болотникова, д. 10			
Изм.	Коп.уч.	Лист	№Док.	Подп.	Дата	Многоквартирный жилой дом.	Стадия	Лист	Листов
ГИП		Матвеев					Р	20	
Архитектор		Баранова Ю.				Схема водосточных труб	ООО"Генпроектстрой"		