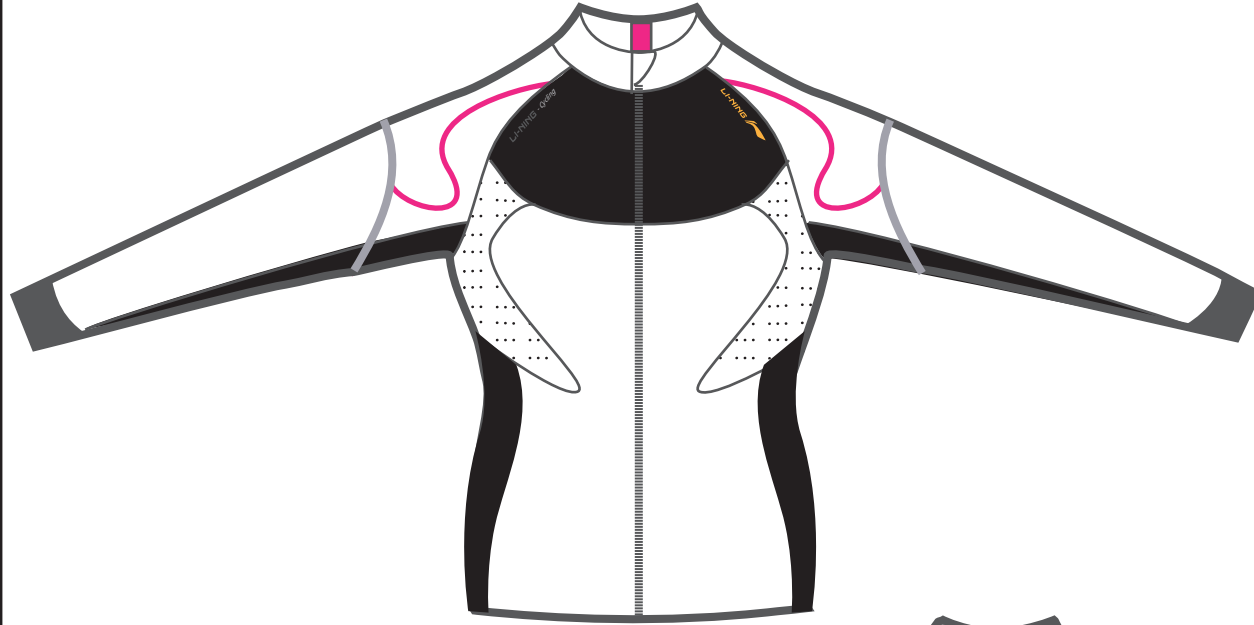


产品名称:女全拉长袖-专业 rev3  
8 / 2/2012

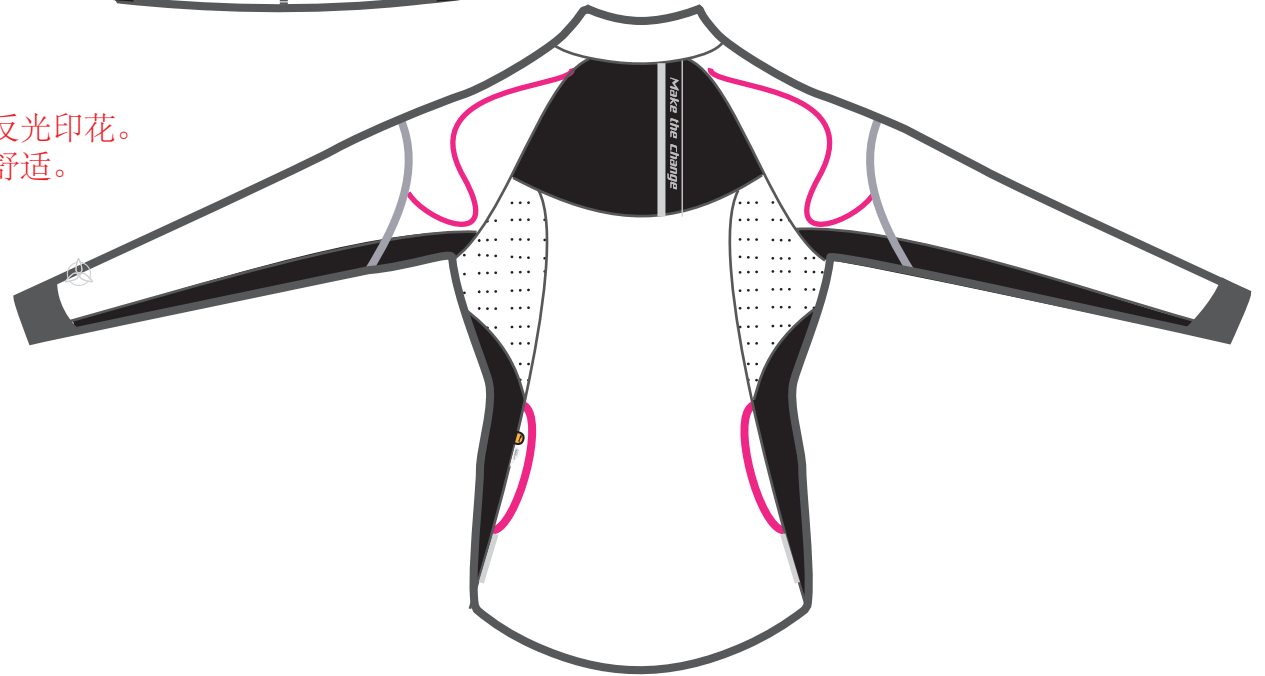
产品编号:WT 013L

面料:吸湿排汗,反弹水,防菌,  
UV防护,防臭,防静电,  
防起球

合体度:紧身(不能内穿打底衫)



大货修改意见:  
袖子上的反光条改为反光印花。  
那样服装会比较柔软舒适。





产品名称:女全拉长袖-专业 rev3  
8 / 2/2012  
WT 013L

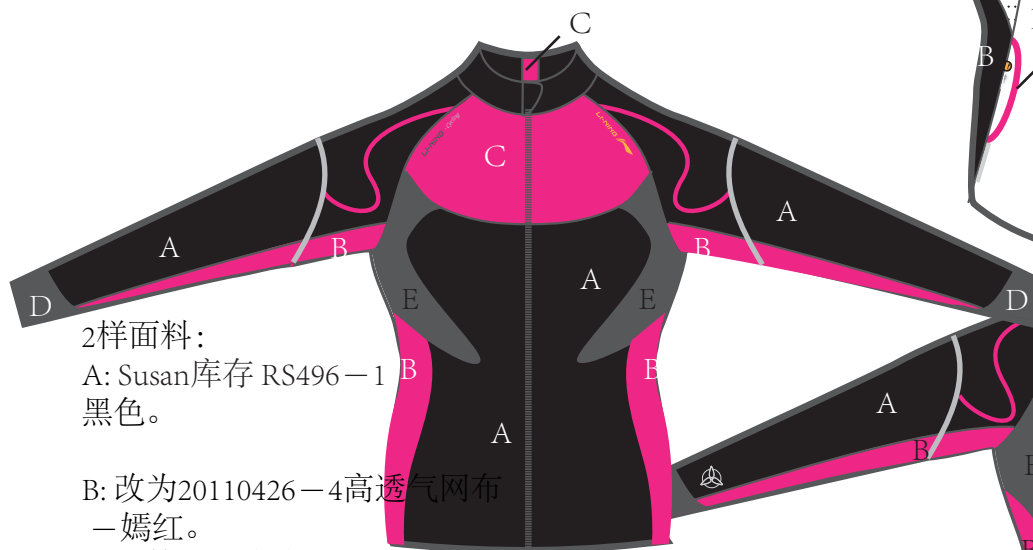
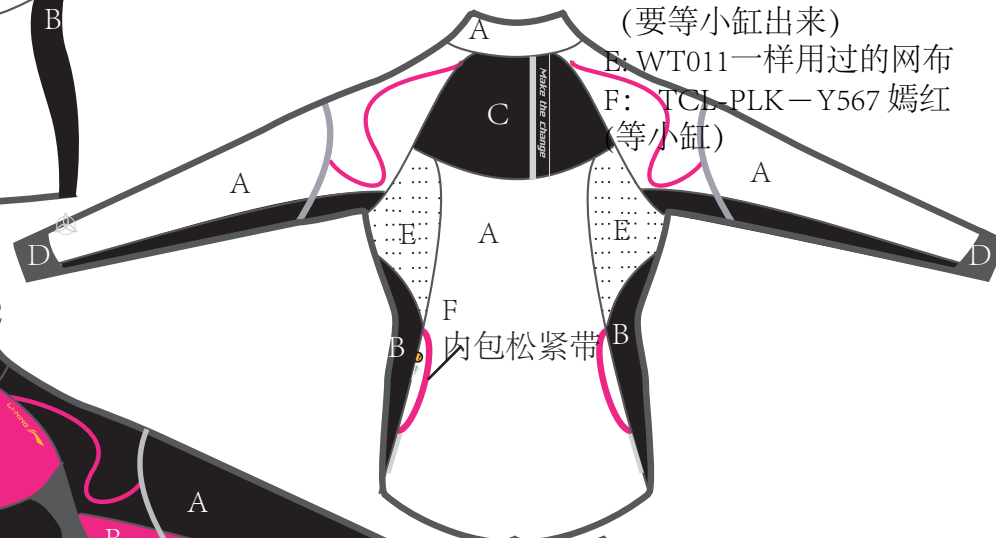
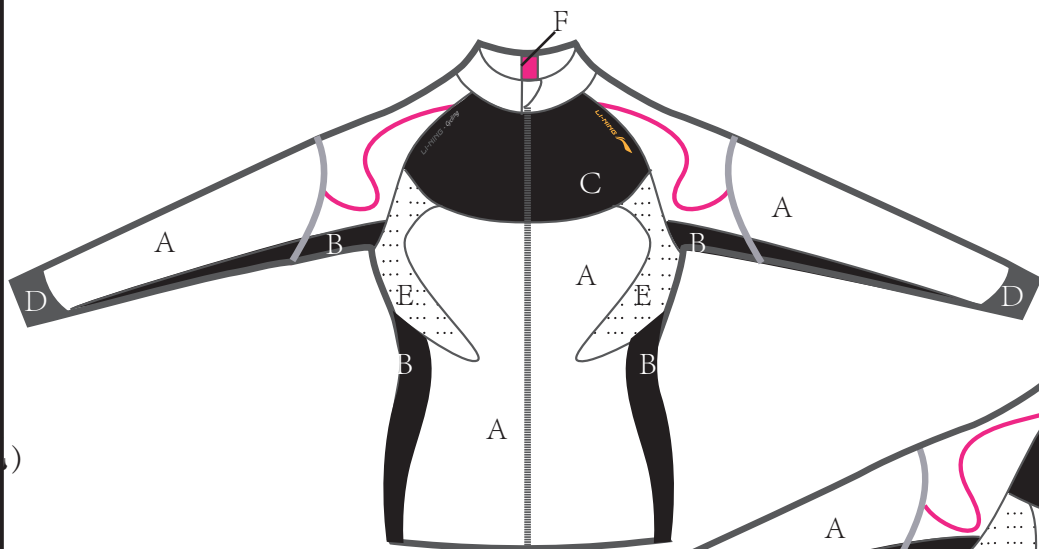
辅料:

- 1, 1cm无logo松紧带 (后袋内包)
- 2, 拉链: YKK#3-配色 (后袋)
- 3, 拉链: YKK隐形-配色 (前中)
- 4, 1cmlogo织带 (领圈内)
- 5, 反光条0.8cm宽x2 (袖子)
- 6, 2cm硅胶滴字松紧带 (下摆)

标识:

- 1, 反光片
- 2, 热转反光印花-右胸
- 3, 金色黑色高档织麦
- 4, 主麦含尺码--客供
- 5, 洗水麦 Tyvek印字 (在左内缝)
- 6, 挂牌--客供
- 7, 袖子上反光印花
- 8, 热转印花-左胸
- 9, 反光印花-左袖后
- 10, 热转反光印花--后背右肩

所有印花, 压花,  
标志的图案请参见  
专门的图案文档



2样面料:

A: Susan库存 RS496-1,  
白色  
B: 改为20110426-4 (9/2/11)  
(高透气网布)-黑色  
去TC调

C: Y567黑色。Susan代用布LH035  
D: 4维弹力布-深灰  
(要等小缸出来)

E: WT011一样用过的网布  
F: TCL-PLK-Y567 嫣红  
(等小缸)

2样面料:

A: Susan库存 RS496-1  
黑色。

B: 改为20110426-4高透气网布  
-嫣红。  
(要等小缸出来)

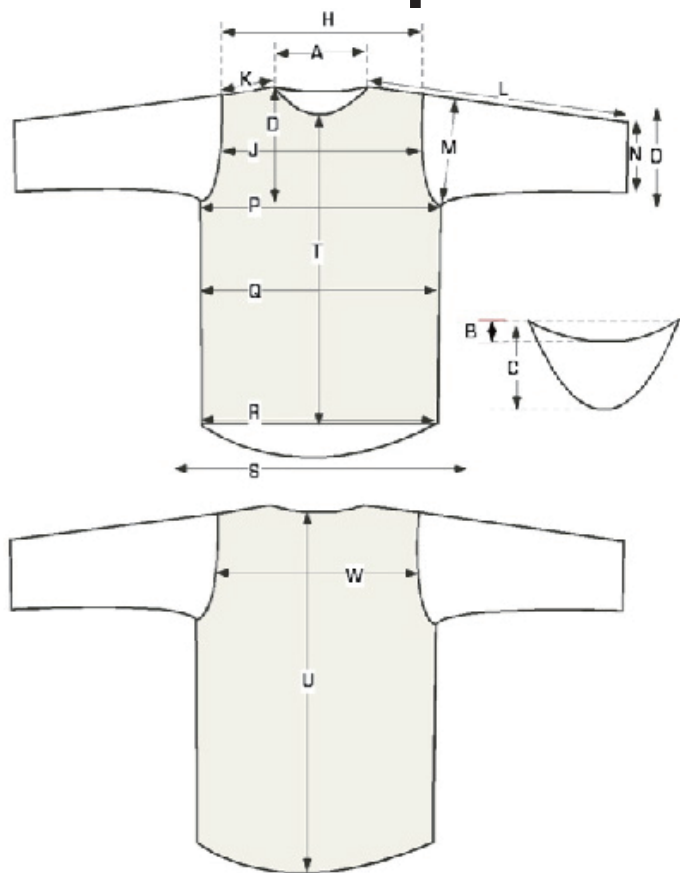
C: Y567-嫣红。  
(要等小缸出来)

D: 4维弹力布-深灰  
(要等小缸出来)

E: 20110426-4高透气网布, 深灰  
(要等小缸出来)

袋口C  
内包松紧带

产品名称:女全拉长袖—专业 rev3  
8 / 2/2012  
WT 013L



合体 (可以内穿打底衫)

	尺寸为 cm	XS	S	M	L	Toleranc
A	横开领			15,00		
B	后领深			2,00		
C	前领深			7,00		
E	后中领高			4,00		
F						
G	领围					
H	肩宽			38,00		
J	前胸宽(肩顶点下15cm)					
L	袖长 (含肩)			70,00		
M	袖笼深			15,50		
N	袖口			8,50		
P	胸围 (腋下2cm)			40,00		
Q	腰围			34,00		
R	下摆			40,00		
T	前衣长 (前中量)			48,00		
U	后衣长 (后中量)			62,00		
	后袋开口 (松量)					
	后袋开口 (紧量)			松量+3		
	后袋底距下摆 (后中量)			5,00		

