

产品名称: 男全拉短袖一高 rev3
7 / 24 / 2012

产品编号: MT011S

颜色:

预计产量: 800件:

面料: 吸湿排汗, 防UV, 防臭,
防静电, 防起球,

合体度: 合体 (可以内穿打底衫)

高档价位。

采用高档国产或进口面辅料。

胸口压花图案, 软塑logo

胸口镭射穿孔

颈部logo织带加固

袖口细罗纹,

下摆3cmlogo松紧带+反面硅胶

胶点。

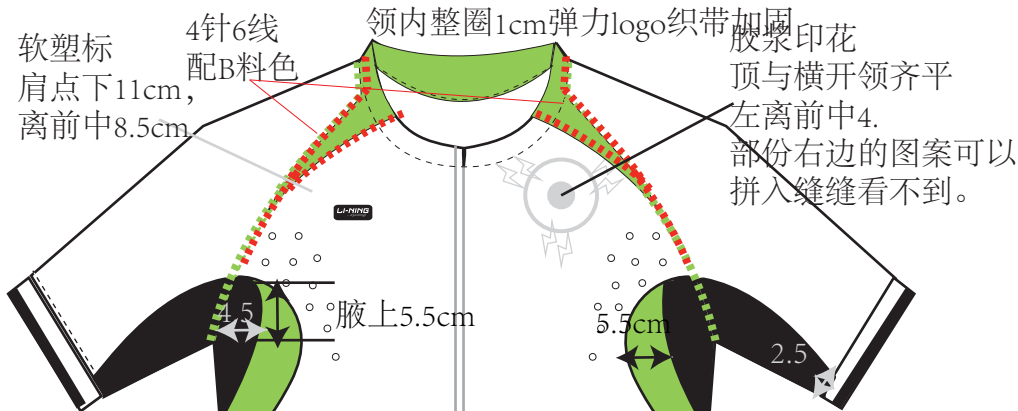
背部反光材料印花。



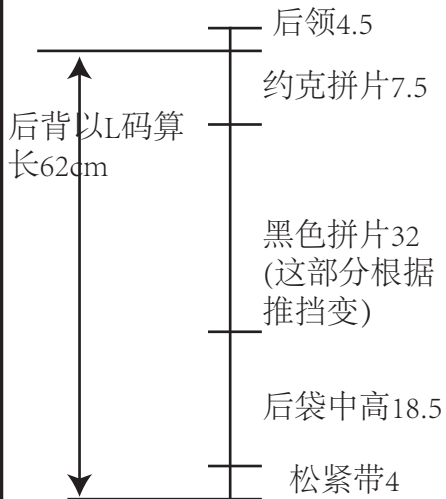
整衣4针6线。
有些配大身色,
有些是撞色。

产品名称: 男全拉短袖一高 rev3
7 / 24 / 2012

结构说明:
所有尺寸都是cm



袖口罗纹参考



前中拉链:
马带边用撞色(黑色)
梭织尼龙布包边。
包边约0.4cm宽。
上完拉链后,
用配色线把包边
车到大身。

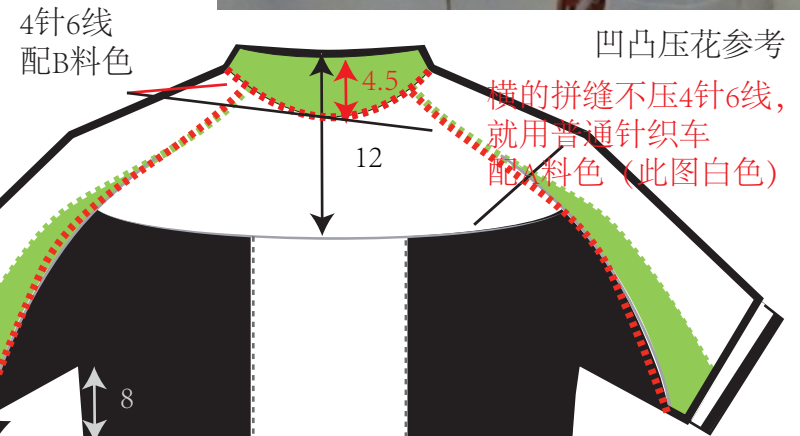
下摆4cmlogo橡筋条
+反面硅胶点

后袋后面这个
绿色部分
是一片布。样衣
做成2片布。要改。
黑色/金色
高档织麦。
缝入插袋左缝,
上边离袋口2cm

后插袋口包好松紧带后松量
的尺寸要比紧量短2cm。

反光印花
离底缝2cm.
离右缝2cm

反光片缝入
插袋左缝。
顶离织麦底1cm



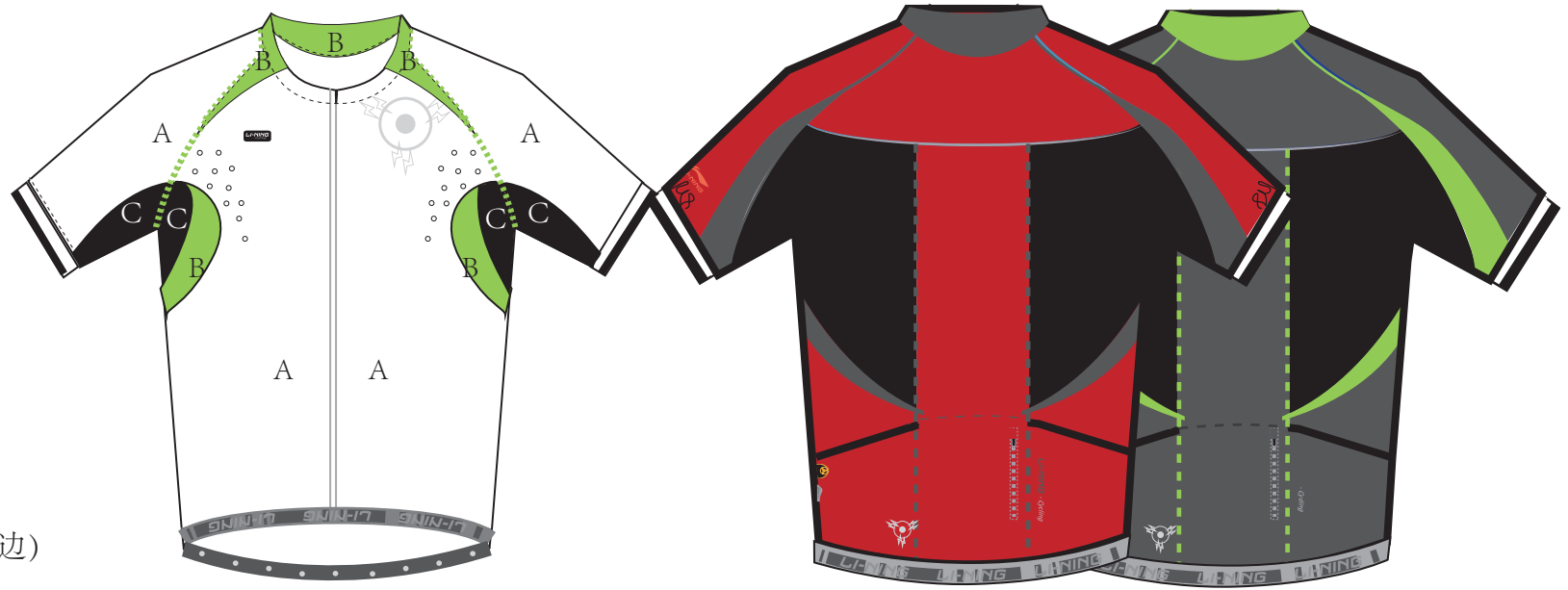
拉链尽量贴着右缝。
开口尽量靠上
拉链长约14cm
拉头配A料色

反光印花。
离左边4针6线3cm
离顶边2cm



产品名称: 男全拉短袖—高 rev3
7 / 24 / 2012

面料: 2样用面料:
A:TCL-PLK—Y567
白色
B: TCL-PLK—Y567
翠绿色
C: 20110426—4黑色



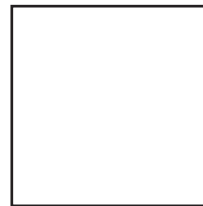
辅料:
1, logo松紧带4cm,
内有硅胶点(下摆整圈)
2, 1.5cm宽橡筋条黑色 (后袋外包边)
3., 拉链: YKK # 5—配色A料
6, 细罗纹 (袖口)
7, 拉链: YKK3CT, 长14cm
(后袋) 配色A料

标识:
1, 反光片x1
2, 凹凸压花
3, 黑/金色高档织麦
4, 主麦含尺码--客供
5, 洗水麦 (在左内缝)
6, 挂牌--客供
7, 软塑标 (右胸)
8, 印花 (左袖)
9, 反光印花 (后袋)
10, 反光印花 (后袋)

主体色



Pantone 19-1763 TPX
Formula One



White



Pantone 19-3803TPX
Plum Kitten

配色



Pantone 19-3803TPX
Plum Kitten



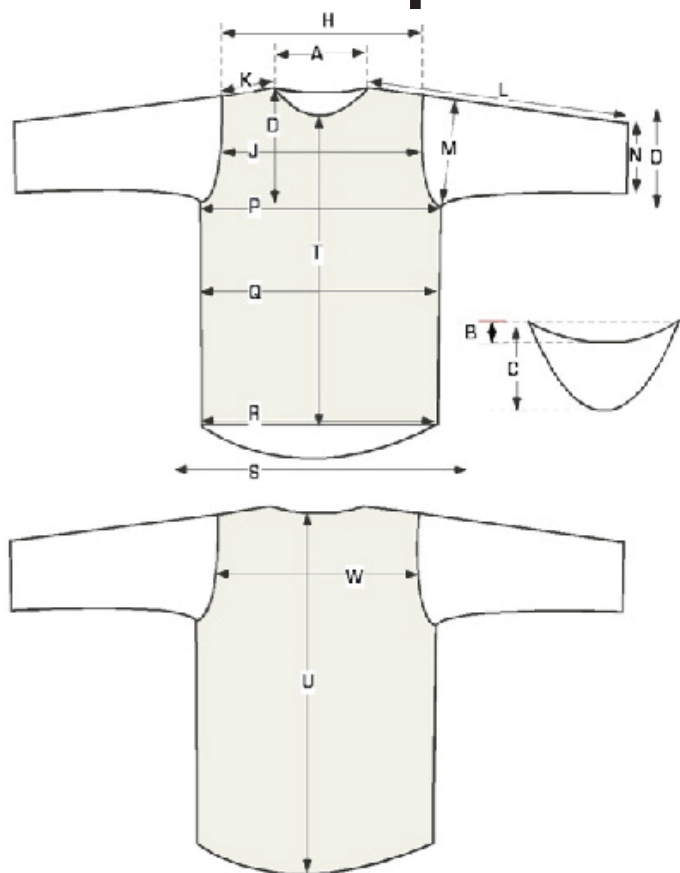
Pantone 15-0146
GreenFlash



Pantone 19-4006TPX
Caviar

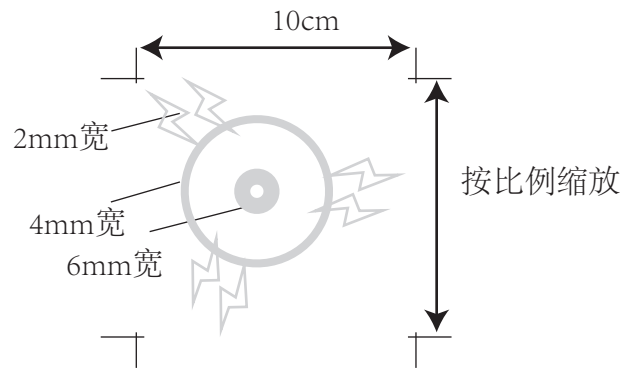
产品名称: 男全拉短袖—高 rev3
7 / 24 / 2012

红色表示尺寸改动

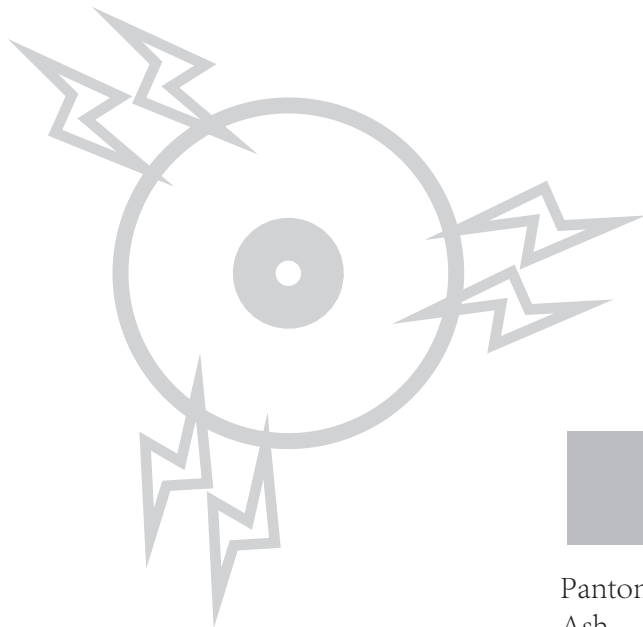


	尺寸为 cm	M	L	XL	XXL	Toleranc
A	横开领	16.5	17	17.5	18	
B	后领深	4.5	4.5	4.5	4.5	
C	前领深	8	8	8	8	
E	后中领高	1	1	1	1	
F	领顶围	请打版师建议——要求紧贴着脖子，不要闹立开去。 请参看寄来的照片。一样的尺寸太大了。				
G	领围	38	39	40	41	
H	肩宽	42	43.5	45	46	
J	前胸宽(肩顶点下15cm)	35	36.5	38	39.5	
L	袖长(含肩)	38.5	39	39.5	40	
M	袖笼深	17	17.5	18	18.5	
N	袖口	14	14.5	15	15.5	
	袖口松量(装上罗纹后)	13	13.5	14	14.5	
P	胸围(腋下2cm)	47.5	49	50.5	52	
Q	腰围	40.5	42	43.5	45	
R	下摆	41.5	43	44.5	46	
	下摆松量(装上松紧带后)	35	36.5	38	39.5	
T	前衣长(前中量)	51	53	55	57	
U	后衣长(后中量)	62	64	66	68	
	后袋距下摆(后中量)	3.5	3.5	4.5	4.5	

胶浆印花



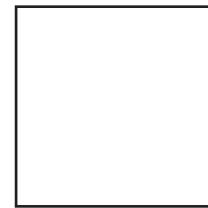
注意这个图案的中心是空心的。和印花不同



Pantone 16-382 TPX
Ash



袖口罗纹双层。
折后高3cm。其中黑色高0.6cm。
厚度折双层后要求在170g左右。



Pantone 11-4201 TPX
Cloud Dancer



Pantone 19-4006 TPX
Caviar